



POLE METIER

« Outils Libres »

mardi 22 mars 2016

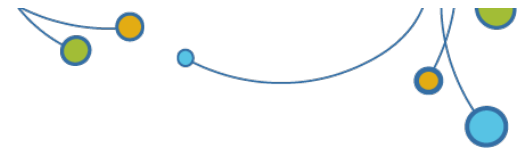
**Salle de la Meilleraye
Hôtel de Région des Pays de la Loire**

www.geopal.org



ORDRE DU JOUR

1. Définition
2. Résultats du questionnaire et échanges
3. Quelques exemples
4. Ecriture de la feuille de route



1 – DEFINITION



Histoire qu'on soit tous d'accord...

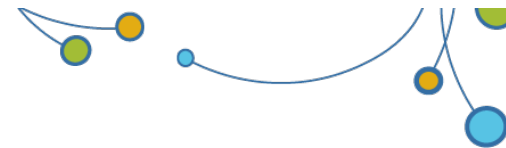
Un logiciel libre est un logiciel qui peut être utilisé, modifié et redistribué sans restriction par la personne à qui il a été distribué.

Un tel logiciel est ainsi susceptible d'être soumis à étude, critique et correction. Cette caractéristique confère aux logiciels libres une certaine fiabilité et réactivité.

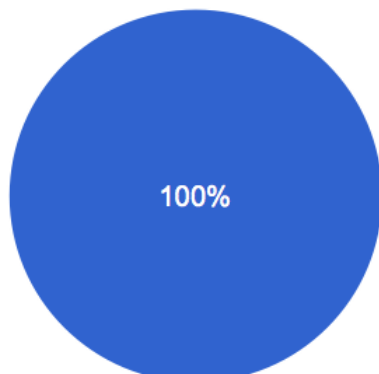
source : AFUL Asso Francophone des Utilisateur des Logiciels Libres



2 – RESULTATS DU QUESTIONNAIRE ET ECHANGES

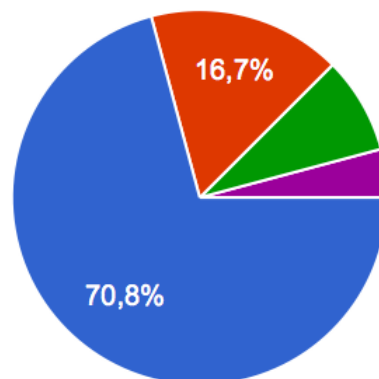


Connaissez-vous la définition d'un outil libre ?

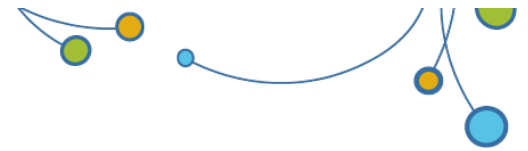


OUI	24	100 %
NON	0	0 %

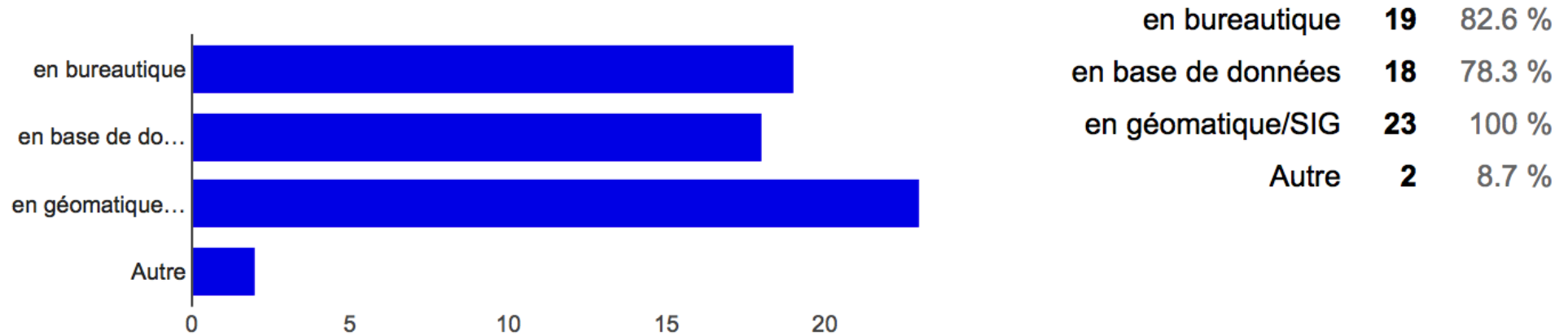
Votre structure/organisme d'appartenance ?



collectivité territoriale	17	70.8 %
service de l'Etat	4	16.7 %
entreprise privée	0	0 %
association	2	8.3 %
Autre	1	4.2 %



Utilisez-vous des outils libres ?



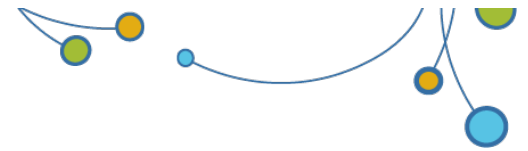
Quels sont vos usages en outils libres ?

QGIS

OPEN OFFICE

POSTGRES/POSTGIS

...



Quels sont vos besoins en outils libres ?

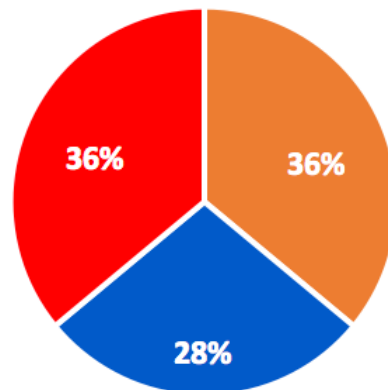
Formation

Echanges de données, de bonnes pratiques

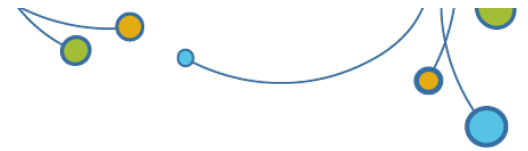
Comparaison avec outils propriétaires et communication vers es élus

...

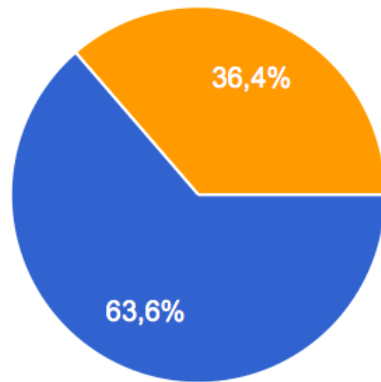
Quelles actions pourraient mises en œuvre ?



veille technique, partage d'expérience	9	36 %
choix des outils, accompagnement	7	28 %
formation	9	36 %

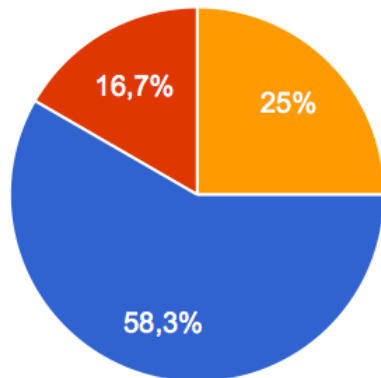


Etes-vous prêt à partager vos expériences en outils libres ?

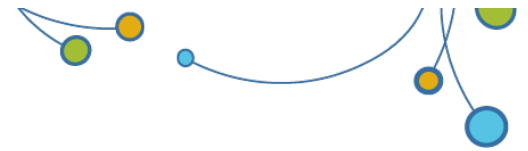


OUI	14	63.6 %
NON	0	0 %
ne sais pas	8	36.4 %

Faudrait-il traiter des données libres au sein ce pôle métier ?



OUI	14	58.3 %
NON	4	16.7 %
ne sais pas	6	25 %



Vos avis et suggestions ?

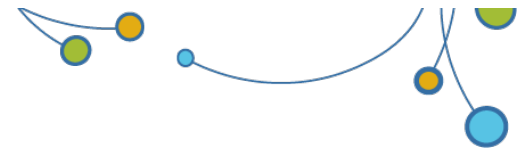
Formation

Accompagnement

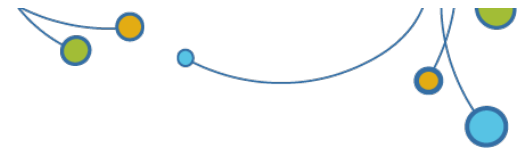
Socle commun : outils et données puis applications métiers

Sensibilisation à OpenStreetMap

Données libres dans un autre pôle métier

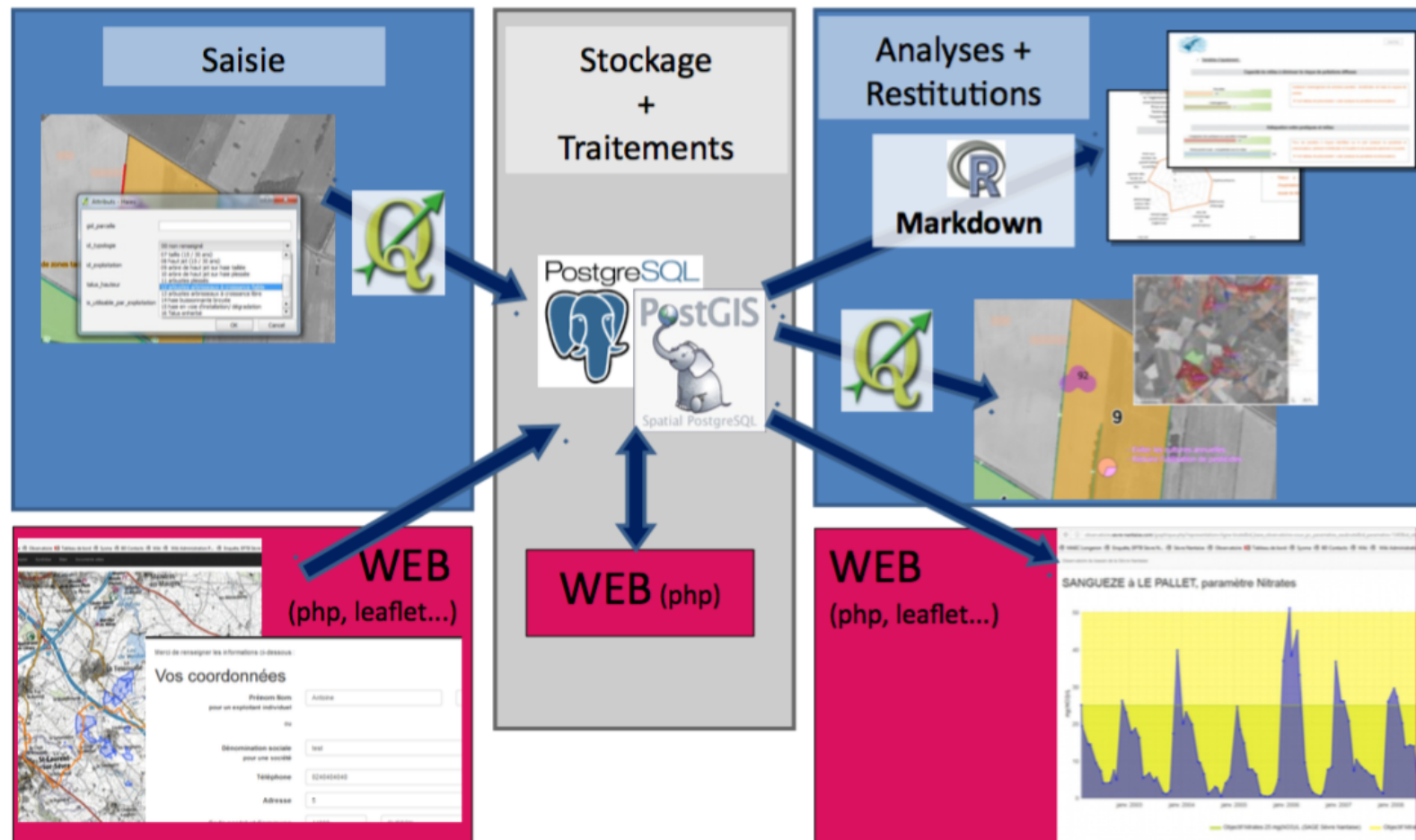


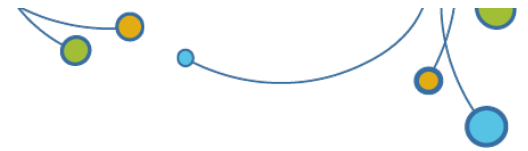
3 – QUELQUES EXEMPLES



Organisation du SIG de L'EPTB SN

Imbrication d'outils





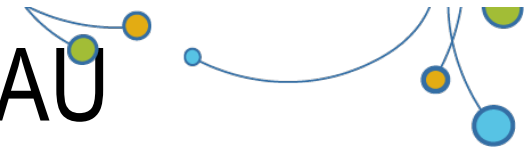
Organisation du SIG

Exemples :

<http://maec.sevre-nantaise.com/>

<http://eptbsn.alwaysdata.net/sysma/cartographie.php>

<http://observatoire.sevre-nantaise.com/>



Données importées

- Données [OpenData.gouv](http://OpenData.gouv.fr)
- Données restreintes IGN, GEOPAL
- Données EPCI et communes

Flux de données depuis serveurs externes

- Cadastre WMS DGFIP
- [Orthophoto CD44](#)
- [Geoportail](#) urbanisme
- autres serveurs WMS

Données OSM

- Fonds [carto](#)
- Données d'usages ?
Communauté de contributeurs publics ou privés

**Base de données SHP
(relationnelle à terme)**

QGIS
service [urba](#)

Vis serveur
... ou en local

- Cadastre :
- [shape bati](#) / parcelle / propriétaires
 - complet avec plugin EDIGEO

QGIS configuré pour
consultation simple
(communes, services)

Outils métiers
avec connecteur
SIG ?

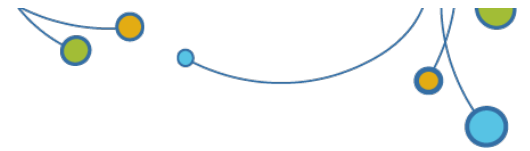
[Sig internet public ?](#)
Publication via plugin QGIS

- Ex :
- OpenADS
 - SPANC
 - taxes
 - outil DVF ?



4 – DEFINITION DE LA FEUILLE DE ROUTE

4. FEUILLE DE ROUTE



A écrire ensemble dans le domaine du possible !



MERCI DE VOTRE ATTENTION

Vincent DESHOUX

Animateur du programme GÉOPAL
Syndicat mixte GIGALIS

Emilien GAUTREAU

CdC Pays de Pontchâteau – St Gildas des Bois

Antoine RIVIERE

EPTB Sèvre Nantaise

www.geopal.org