

POLE METIER Référentiel à Très Grande Echelle

mardi 1^{er} mars 2016

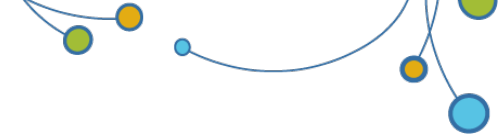
**Salle Comté
Hôtel de Région des Pays de la Loire**

www.geopal.org



ORDRE DU JOUR

1. Actualités du CNIG
2. Inventaire et état d'avancement des initiatives en Pays de la Loire
3. Echanges sur les actions d'accompagnement à formaliser et les suites à donner



1 - ACTUALITES DU CNIG

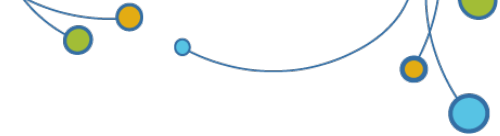
- **Rappel du contexte**
- **Les faits marquants**



GT 1 et GT 2 dissous

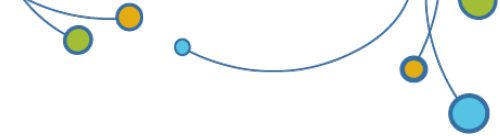
Création d'un GT 3 « accompagnement »

- Une sorte de laboratoire des expérimentations techniques et organisationnelles



Livrables attendus du GT 3 :

- Guide de recommandations pour l'implémentation du PCRS ;
- Rédaction d'une « Foire Aux Questions » pour le Web ;
- Plaquette d'information ;
- Certificateur PCRS ;
- Propositions d'évolutions du standard PCRS ;
- Publication de bonnes pratiques, de témoignages (exemples de réponses DT-DICT), d'implémentation du PCRS ;
- Observatoire du déploiement du PCRS.

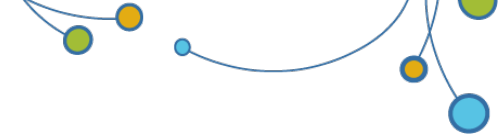


3 réunions depuis notre dernier GT :

- 08 sept. 2015
- 24 nov. 2015
- 03 fév. 2016

Prochaine réunion le 06 avril

Contexte législatif : l'arrêté du 22 décembre 2015



LES FAITS MARQUANTS

➤ **Expérimentations autour de la production du PCRS**

ex ERDF

ex sous GT expérimentations techniques

➤ **Une alternative RASTER ?**

ex image 5 cm

ex réponse au DT DICT

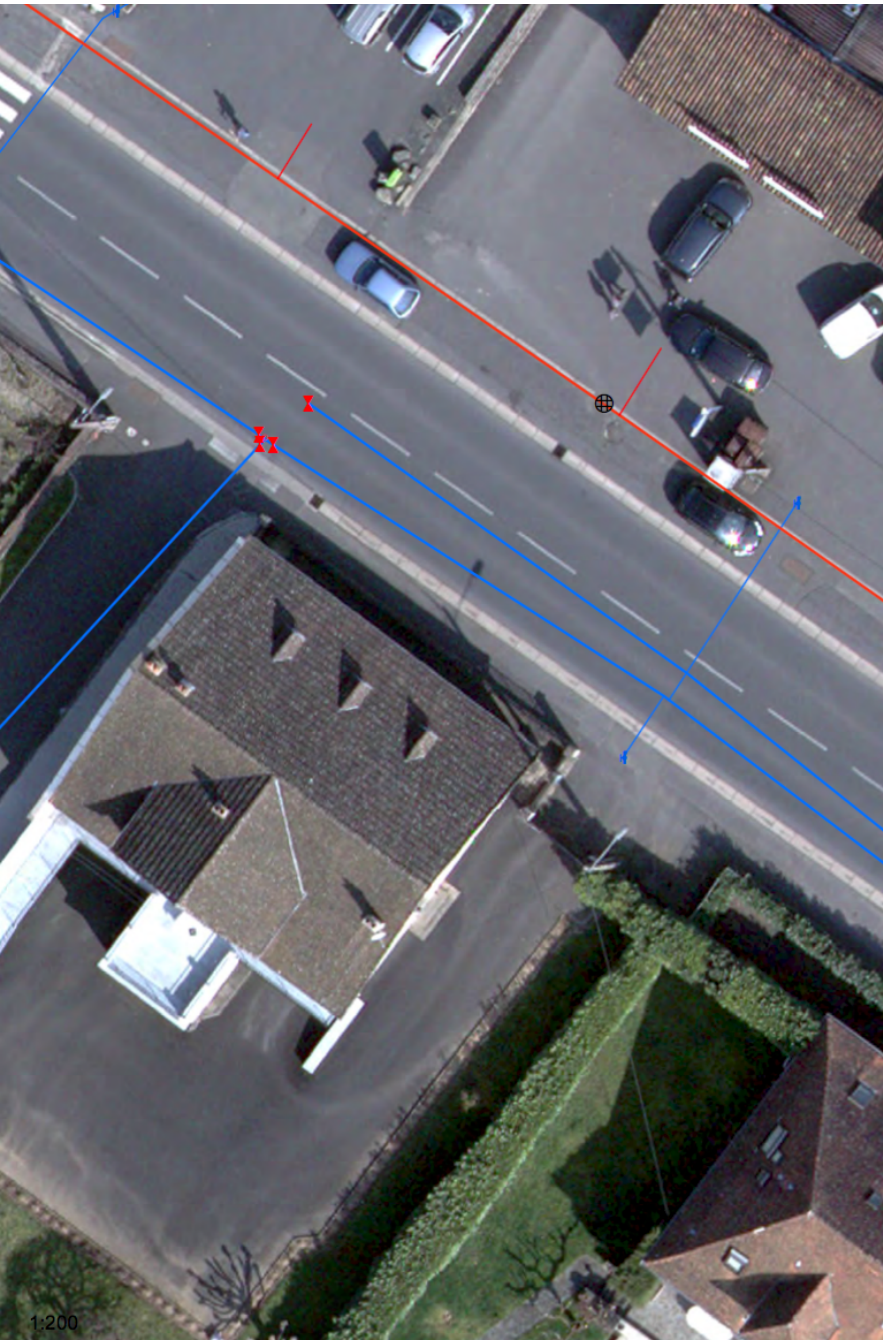
Un sous GT

Source : CRAIG



Source : ERDF

Représentation des principaux éléments constituant les ouvrages électriques exploités



Légende du Plan de Masse

Réseau électrique	
BT	Aérien / Torsadé / Soudeur
BT ABAH	Aérien / Torsadé / Soudeur
BT SPOCIT	Aérien / Torsadé / Soudeur
HTA	Aérien / Torsadé / Soudeur
HTA ABAH	Aérien / Torsadé / Soudeur

Appareil de coupure aérien	
Interrupteur non télécommandé	
Interrupteur télécommandé	Y
Interrupteur non télécommandé avec ouverture à deux de tension	

Connexion-jonction	
Connexion Aérienne Cng Sec	↓
Jardion Cng Sec	↓
Jardion Eclairage	•
Jardion Extérieur	•
Presso remontée Aéro	<

Poste électrique

Poste Source	⊕
Poste DP	○
Poste Client HTA	□
Poste DP Client HTA	□
Poste de Répartition	⊗
Poste de Production	△
Poste DP Client Production	⊗
Poste Client Production	⊗
Poste DP Production	○
Poste de transformation HTA/HTA	⊕

Armoire HTA

Armoire à Coupure Manuelle	◊
Armoire à Coupure Télécommandée	◊

Coffret BT

Couverture	⊠
Fusible Coupure	⊠
Sectionnement	⊠
Couverture rapide	⊠
ACC	⊠
Boîte de coupure	△
Boîte de coupure	△
Boîte coupure circuit	⊠
HT BT	⊠
Non numéroté	⊠

Client BT

Tarif jaune C4	•
Tarif bleu C5	•
Client MHW	•
Producteur BT	•

Zone en projet

N° HTA/HTA

Légende du Plan de détail

BT Réseau et branchement	HTA
------------------------------------	------------

Fournais	Fournais
----------	----------

Accessoires	Symboles et description	
Coffret électrique	⊠	Coffret réseau et branchement
Armoire électrique	⊠	Coffret type RAS BT
	⊠	Armoire de comptage BT
	⊠	Armoire HTA
Boîte BT sous trottoir	⊠	Réseau
	⊠	Branchement
Jonction	⊠	BT
	⊠	HTA
Dérivation	⊠	BT
	⊠	HTA
Bout perdu	⊠	BT
	⊠	HTA
Remontée aérienne	○	RAS BT
	○	RAS HTA
Nœud topologique	⊕	BT pénétrant dans un bâtiment
	⊕	HTA pénétrant dans un bâtiment
Mise à la terre	⊕	



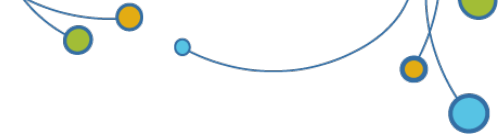
LES FAITS MARQUANTS

➤ **Vers un guide des bonnes pratiques**

Acteurs

Données, moyens humains et outils

Montage juridique et financier



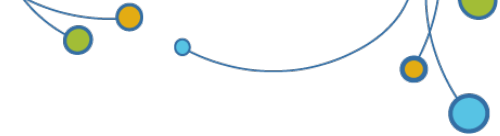
RTGE-PCRS :

Les enjeux :

- Caler les réseaux de la CT et des partenaires et répondre au DT-DICT
- Référentiel commun pour les applications métiers

Les objectifs :

- Disposer d'un RTGE
- Respecter la réglementation / classe A
- Faciliter les échanges DAO/SIG



2 - INVENTAIRE ET ETAT DES LIEUX EN PAYS DE LA LOIRE



EXPERIENCES RECENSEES

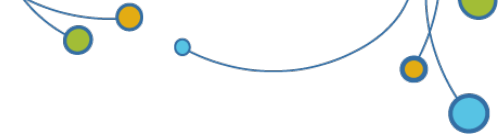
Réflexion départementale :

- Vendée
- Mayenne
- Maine-et-Loire

Réflexion à l'échelle d'une agglo :

- Nantes Métropole
- CARENE
- Le Mans Métropole

AUTRES EXPERIENCES ?



3 - QUELLES ACTIONS D'ACCOMPAGNEMENT ?

QUELLE SUITE A DONNER AU PM

DES QUESTIONS

- Rôle de la Région et Loi NOTRE ?
- Quel accompagnement ?
- Une convention type ?
- Quelle position des syndicats d'électrification ?
- Quelle position des gestionnaires de réseau ?

DES PROPOSITIONS

- Transposition du schéma de gouvernance au contexte local ?
- Points clé d'une convention / convention-type ?
- Comparatif des méthodes d'acquisitions ?

MERCI DE VOTRE ATTENTION

Vincent DESHOUX

Animateur du programme GÉOPAL
Syndicat mixte GIGALIS

02.28.20.06.78

06.73.89.52.86

vincent.deshoux@gigalis.fr

www.geopal.org