



COMITE TECHNIQUE GEOPAL

31 mars 2015

9h30

Hôtel de Région – Salle Fontevraud

www.geopal.org



- 1. Rôles et membres du Comité Technique**
- 2. Bilan 2014 en termes de fonctionnement et de projets**
- 3. Programme opérationnel 2015**
- 4. Programme stratégique 2015 - 2020**
 - Présentation du CPER 2015-2020
 - Présentation du PO FEDER-FSE
 - Etude de rapprochement SIGLOIRE / GEOPAL
 - Discussion et échange



1. Rôles et Membres du Comité Technique



Le **Comité Technique** oriente les politiques générales du programme, conduit une réflexion prospective sur l'information géographique en Pays de la Loire et propose des sujets d'investigations ou des extensions de partenariats pour GÉOPAL.

Il est présidé conjointement par le **Préfet de Région** et le **Président du Conseil Régional** ou leurs représentants.



Collège « COLLECTIVITES » :

Représentants des Conseils Généraux, des Communautés Urbaines et d'Agglomération, des Communautés de Communes de plus de 50 000 habitants, et des Associations Départementales des Maires.



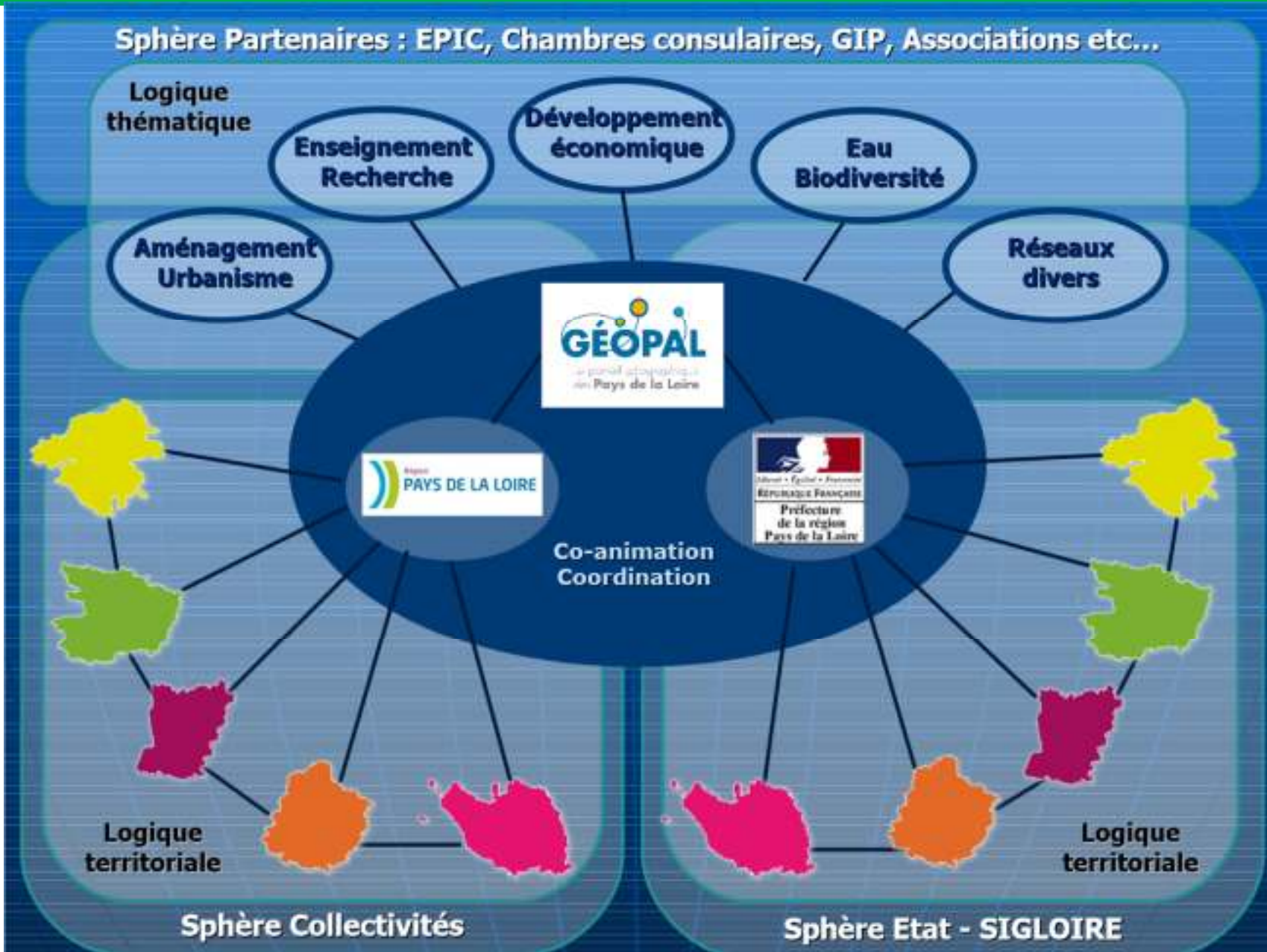
Collège « ETAT » :

Représentants des services de l'État en région et en départements.

Collège « PARTENAIRES » :

Représentants des établissements publics, des chambres consulaires, des GIP et associations dont l'objet porte sur l'usage, la production ou la diffusion de l'information géographique.

1. Rôles et Membres du Co. Tech.

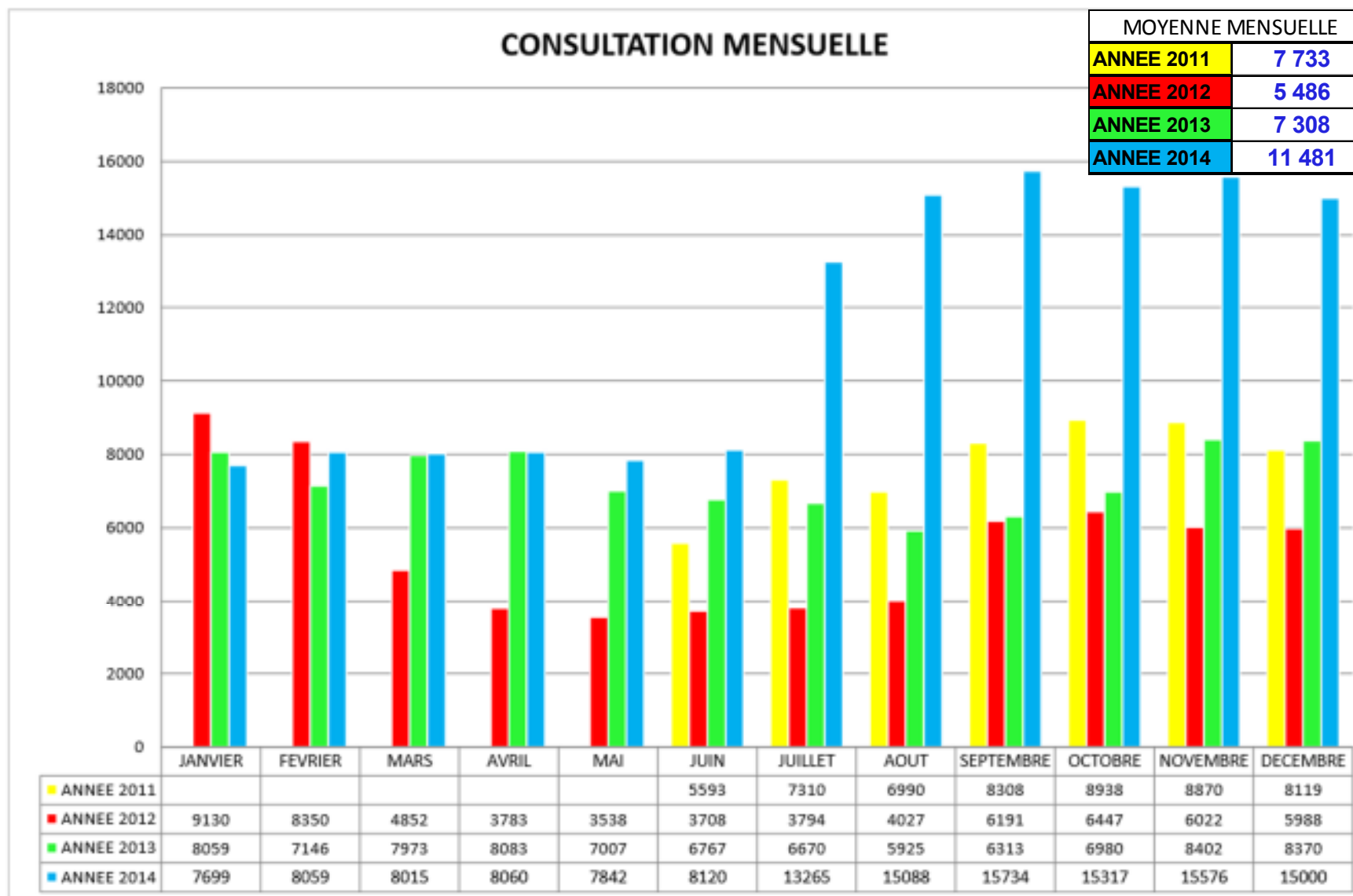




2. Bilan 2014 en termes de Fonctionnement et de Projets

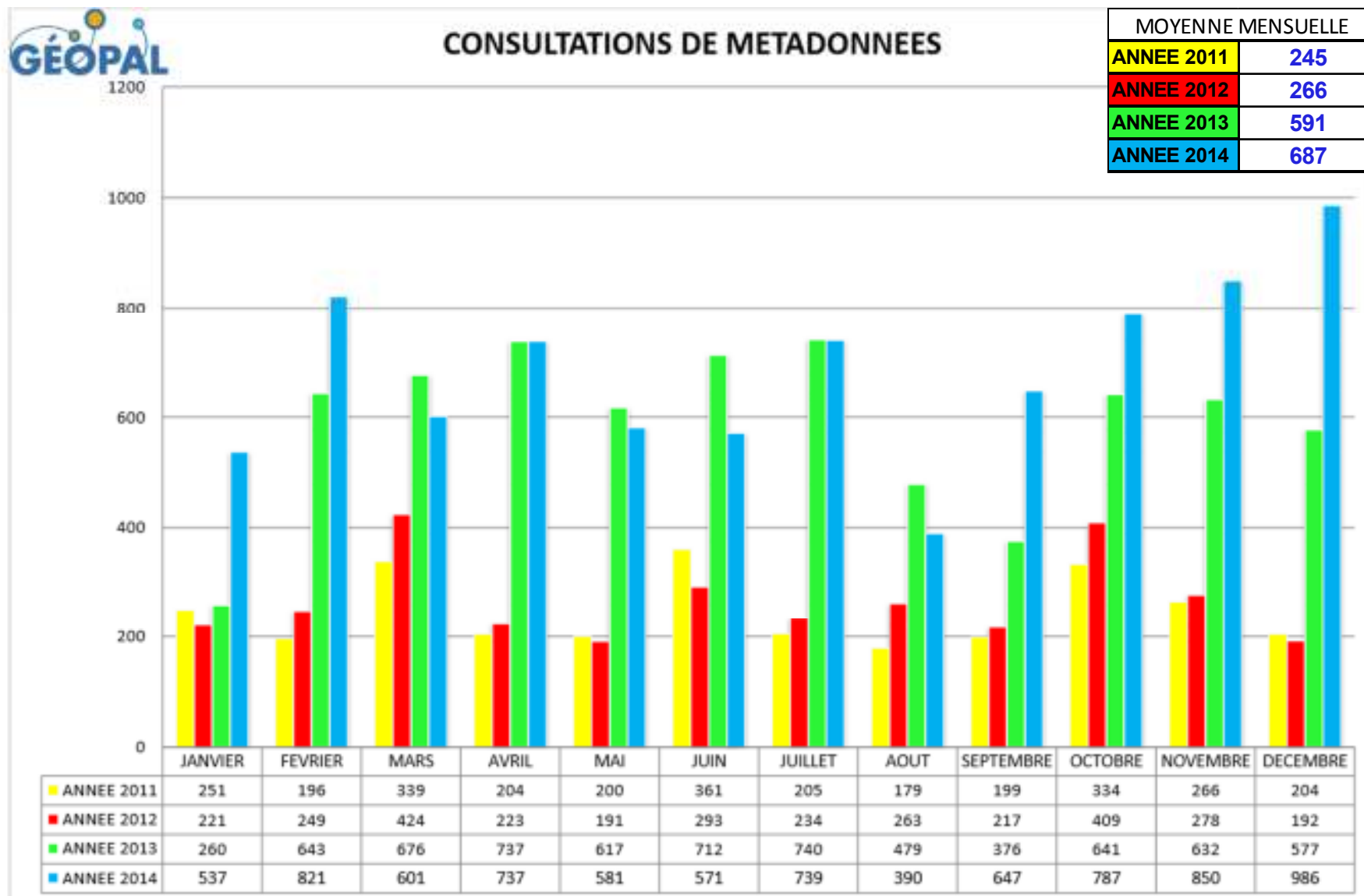


LES STATISTIQUES



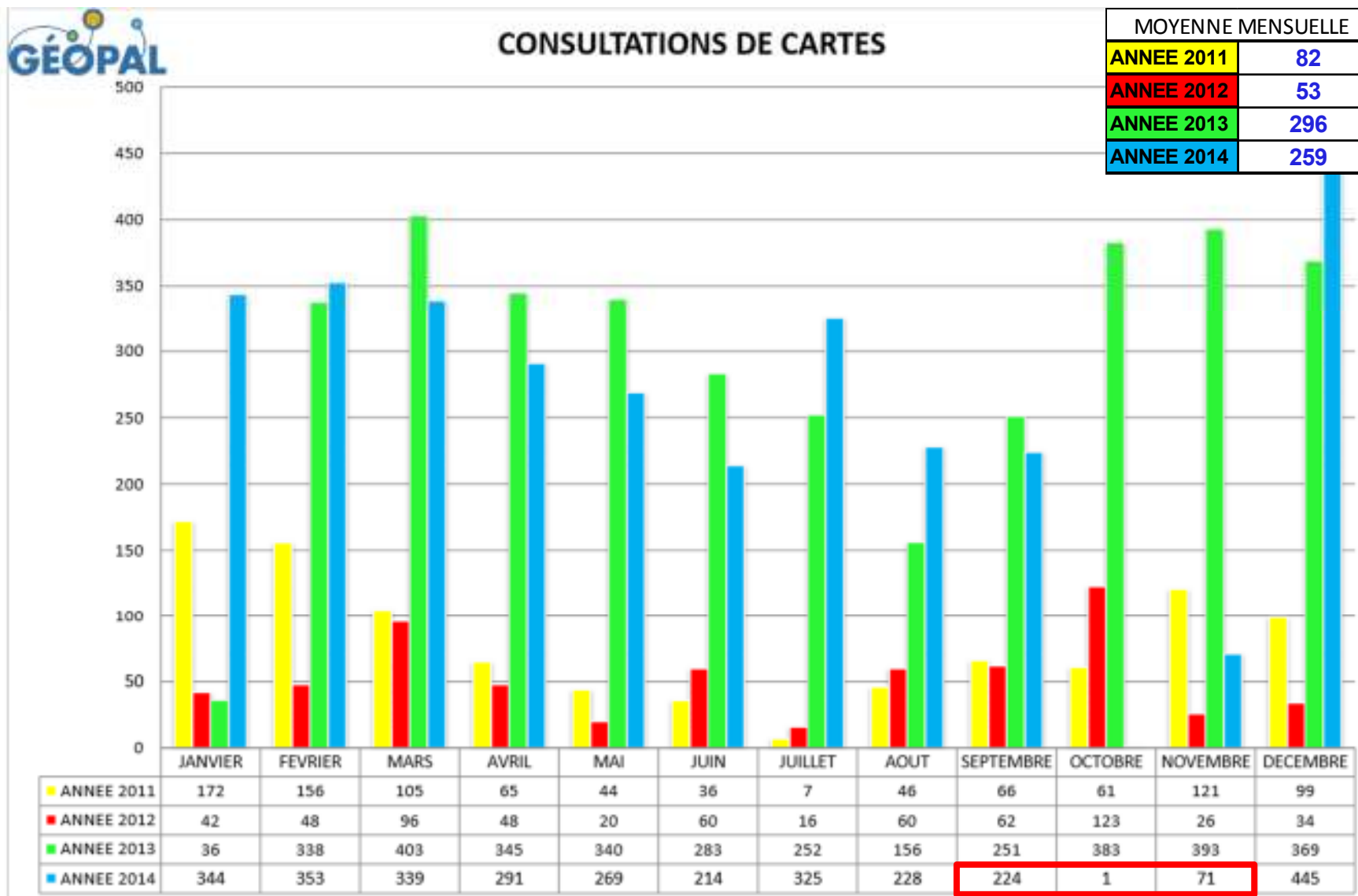


LES STATISTIQUES





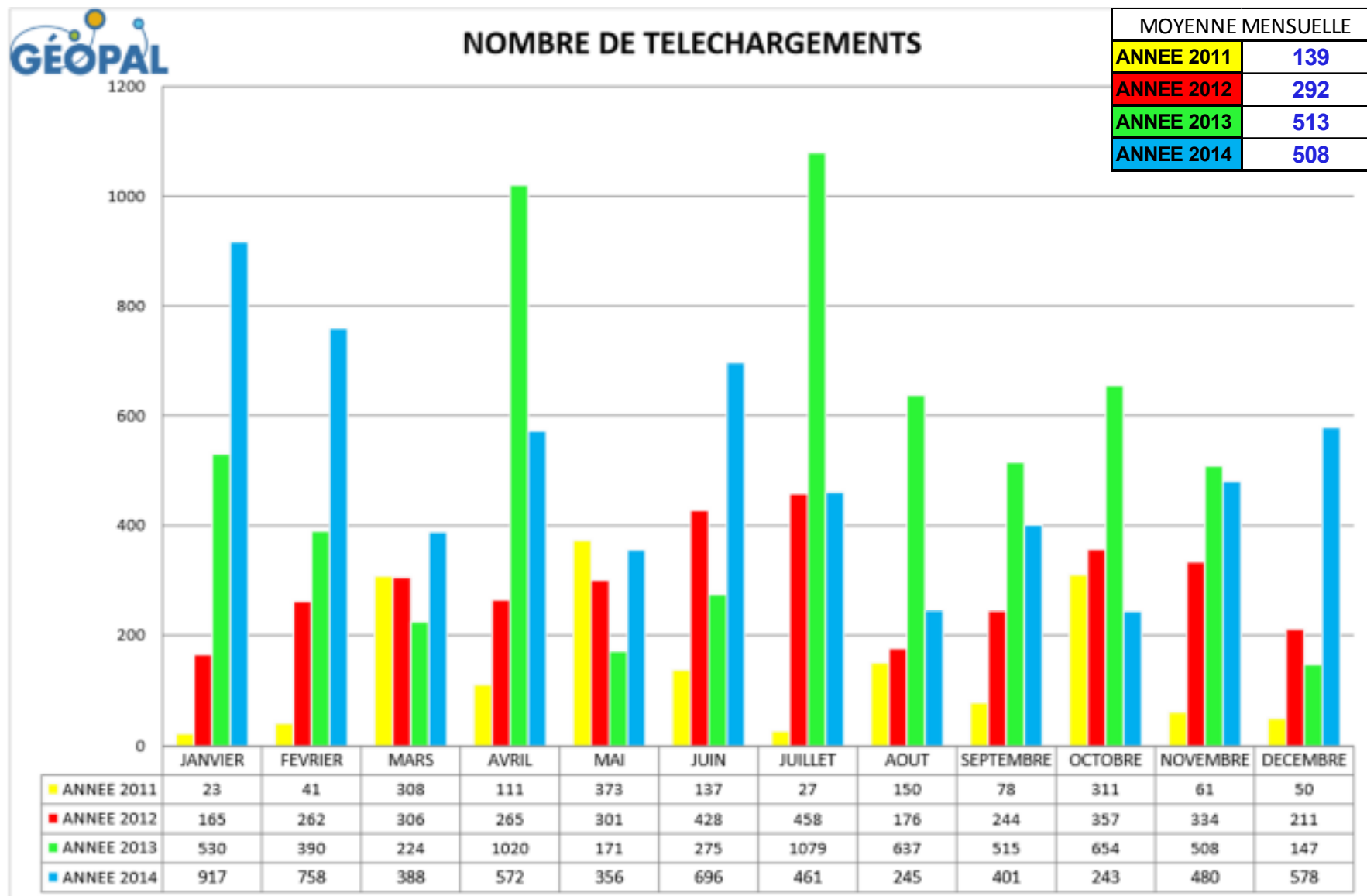
LES STATISTIQUES



Problème informatique entre le 11/09 et le 25/11

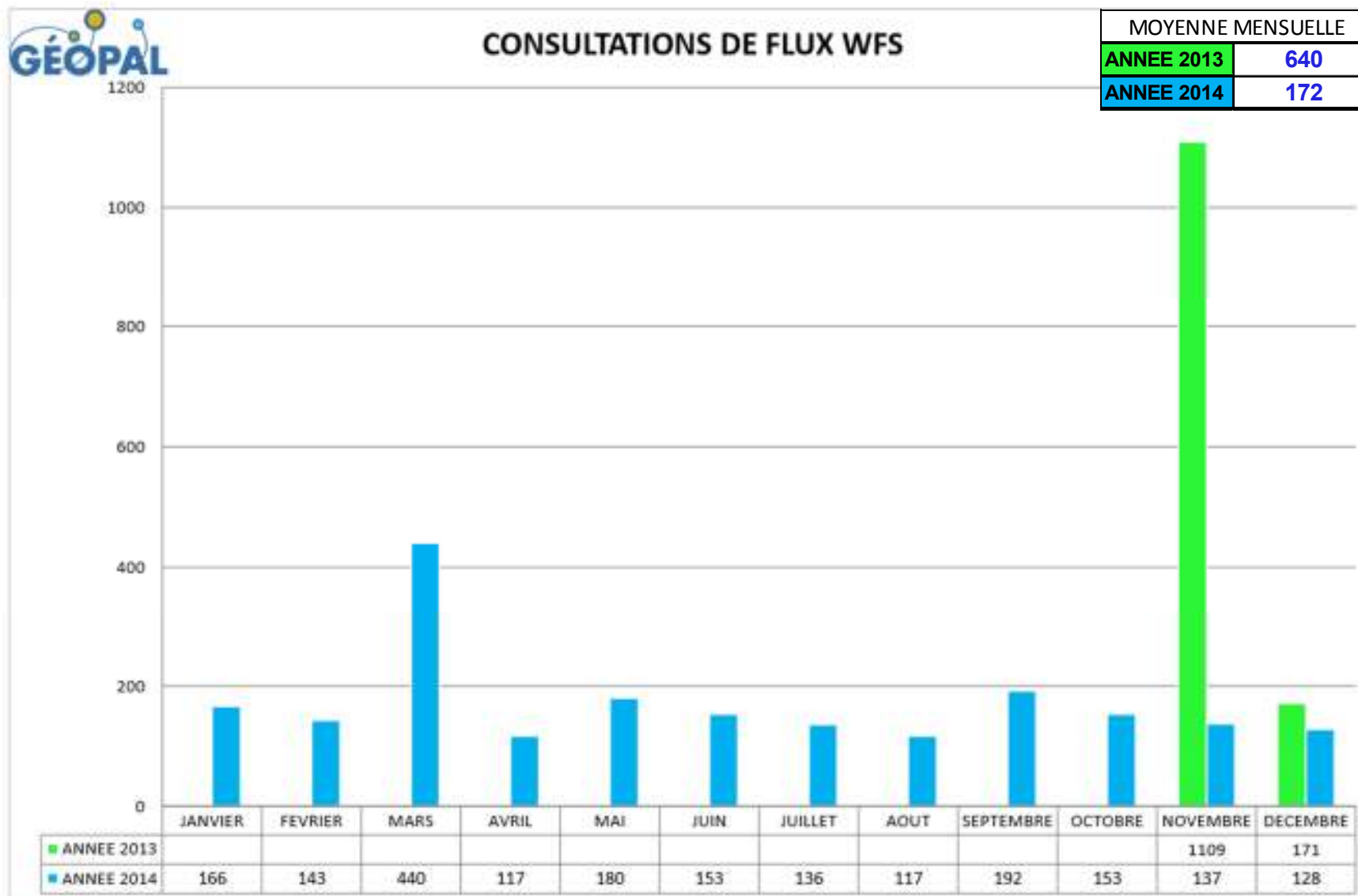


LES STATISTIQUES



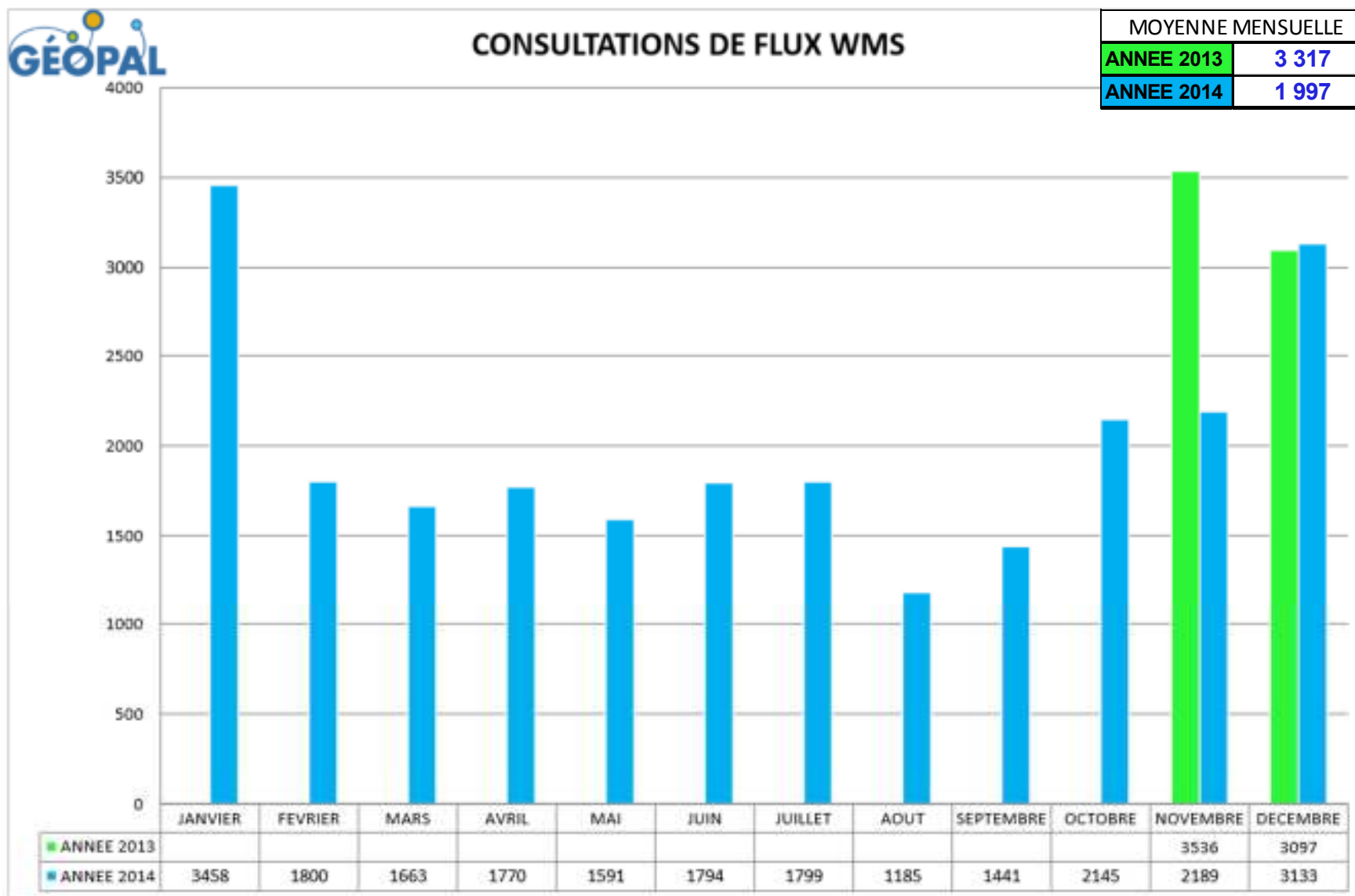


LES STATISTIQUES





LES STATISTIQUES





APPEL A PROJETS 2014

13 M € de projets recensés dont **98 %** pour des opérations d'acquisition de REFERENTIELS :

- Campagne bathymétrique Litto3D
- Constitution de RTGE
- Socle 3D
- OCS GE
- ..



1. REFERENTIELS GEOGRAPHIQUES



OCS GE

800 000 € (31,2% CR et 18,8% ETAT)



Acquisition de droits étendus pour la couche
des équipements publics

14 850 € (100% CR)



Acquisition des matrices cadastrales

8 000 € (100% CR)



2. REFERENTIELS METIERS



➤ Réseau de surveillance de la Qualité de l'Air
96 000 € (45% CR)





➤ Reprise de la BD des Haies
10 000 € (80% CR)



➤ Amélioration de la BD de la Biodiversité
16 735 € (50% CR)



2. REFERENTIELS METIERS

-  Couche d'information communale sur la flore en Pays de la Loire (Sarthe)
10 481,90 € (100% CR)
-  Analyse de l'évolution du réseau hydro
50 000 € (30% CR)



3. PLATEFORME



Refonte du site internet

11 000 € (100% Etat)

Hébergement

15 000 € (100% Etat)

Etude de rapprochement SIGLOIRE / GEOPAL

100 000 € (23% Etat)



LES GROUPES DE TRAVAIL

- GT LIEUX PUBLICS – 28 janvier, 13 novembre
- GT PLAN D'EAU – 22 avril
- GT OCS GE – 20 mai
- JOURNEE « LITTORAL » – 9 octobre
- GT URBA – 16 octobre, 18 décembre
- GT RTGE – 25 novembre



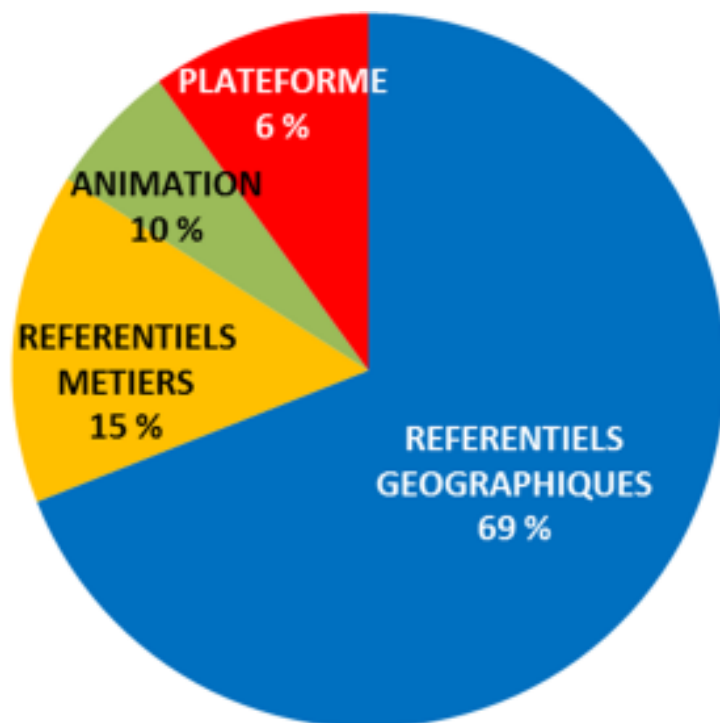
Coût total des opérations 2014

1 132 067 €

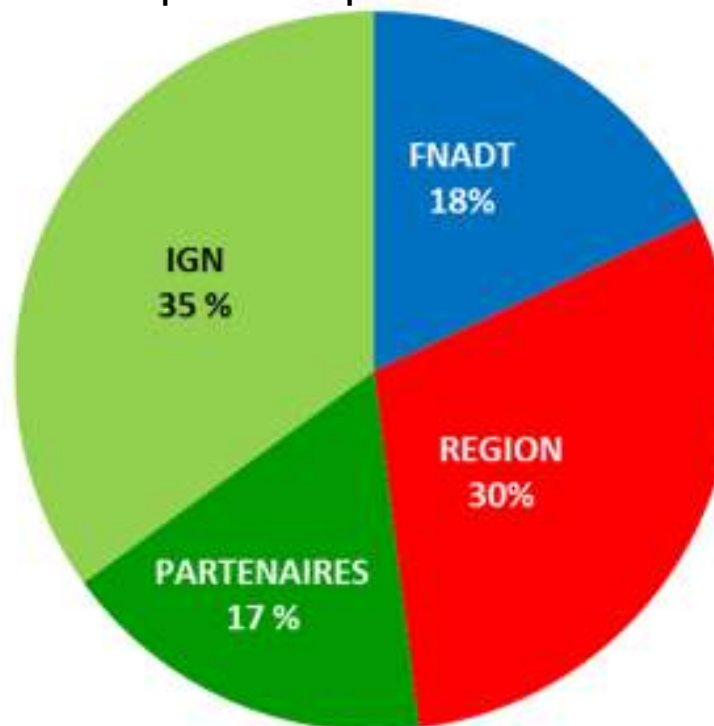
Avec un financement du programme **GÉOPAL**

de **538 299 €**

Répartition par thèmes



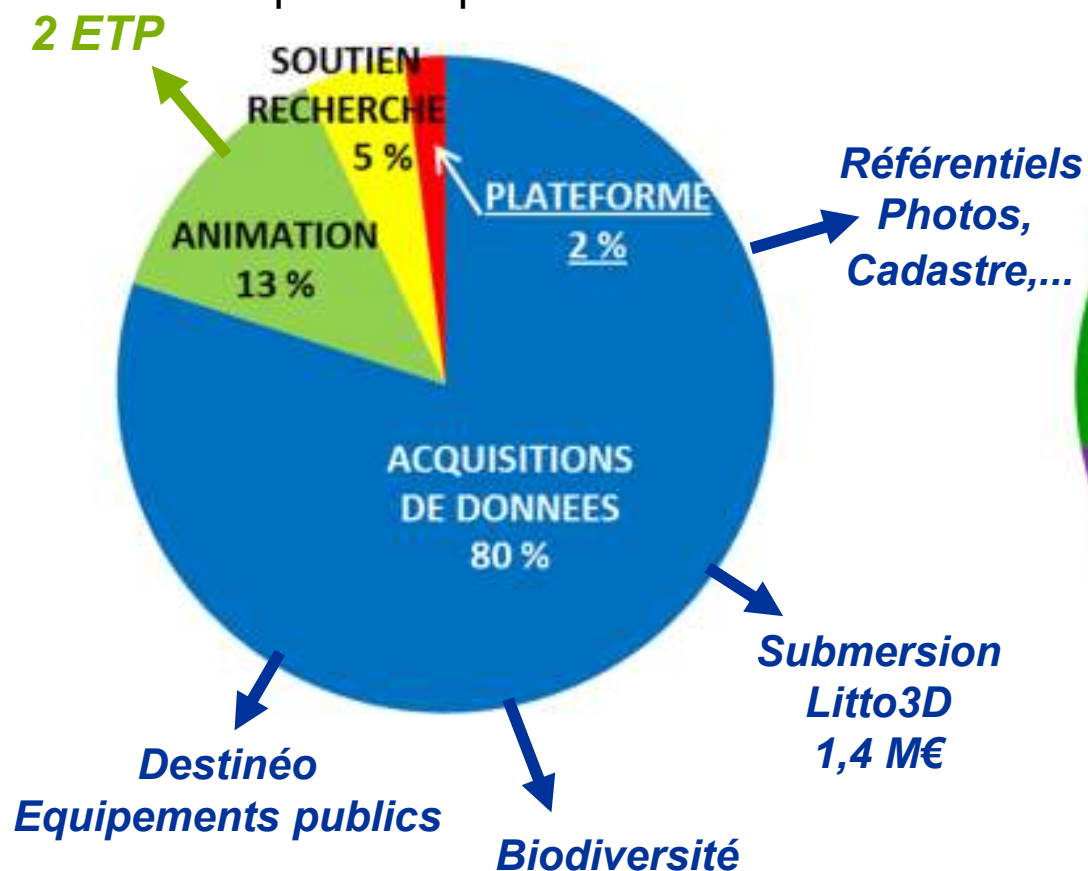
Répartition par financeurs



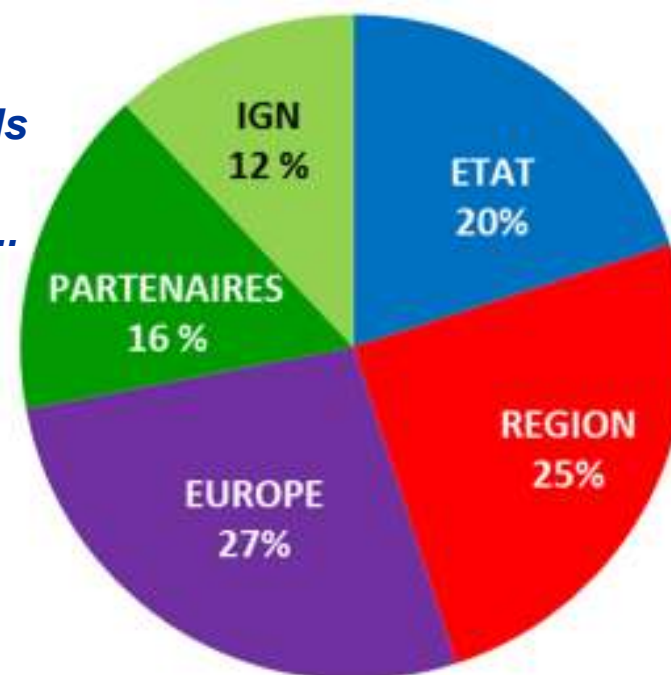


2007-2013 : 10,3 M € engagés par les partenaires

Répartition par thèmes



Répartition par financeurs





3. Programme opérationnel 2015



REFERENTIELS

ADRESSE

RTGE

URBANISME

ESPACES VERTS

BIODIVERSITE

ANIMATION

OCS GE

RESEAUX

DESTINEO

CADASTRE NAPOLEONIEN

LITTORAL

SENSIBILISATION

PLAN DE DESHERBAGE COMMUNAL



4. Programme stratégique 2015 - 2020



Présentation du CPER 2015 - 2020

PRESENTATION DU CPER 2015-2020

Signature le 23 février 2015

- C'est un instrument de mise en cohérence des politiques de l'Etat, intégrant des dispositifs tels que les investissements d'avenir.
- En Pays de la Loire, la coordination et la mise en cohérence des investissements contractualisés s'élèvent à **2,9 Milliards d'euros**.

PRESENTATION DU CPER 2015-2020

Le CPER est organisé en 6 volets thématiques et 1 volet territorial :

- la mobilité multimodale,
- l'enseignement supérieur, recherche et innovation,
- la transition écologique et énergétique,
- **le numérique,**
- l'innovation, filières d'avenir, usine du futur,
- l'emploi,
- le territorial.



PRESENTATION DU CPER 2015-2020

Les grands principes du volet **Numérique** du CPER :

- la **SCORAN** détaille les axes stratégiques du Volet Numérique du CPER.
- la gouvernance de la thématique « Numérique » est pilotée au niveau stratégique par la **CCRANT**.



PRESENTATION DU CPER 2015-2020

Réactivation de la Commission de Concertation Régionale pour l'Aménagement Numérique des Territoires (**CCRANT**) :

Plusieurs réunions en 2014

La prochaine : **6 mai 2015**

La CCRANT est co-présidée par l'Etat et le Région.

Ses membres : Agglomérations, CG, Rectorat, ARS, CDC.

- La révision de la SCORAN a permis de restaurer la gouvernance régionale sur le numérique.

PRESENTATION DU CPER 2015-2020

5 objectifs structurent le volet **NUMERIQUE** :

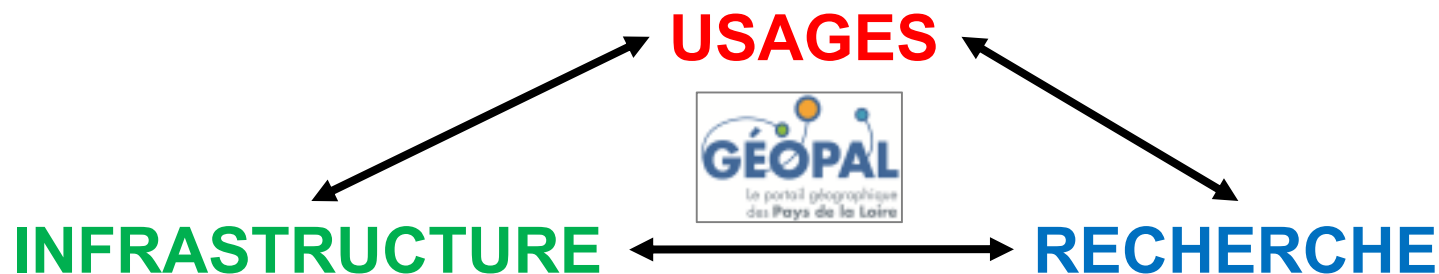
- **développer la mutualisation et le partage de l'information géographique entre les acteurs publics,**
- renforcer la gouvernance de l'évolution de l'écosystème numérique,
- développer l'usage des outils numériques dans l'enseignement supérieur,
- contribuer à l'égalité numérique des territoires,
- améliorer la couverture de téléphonie mobile.



PRESENTATION DU CPER 2015-2020

Déclinaison du programme GEOPAL en 3 priorités :

- la consolidation de **l'infrastructure régionale** par la poursuite et le renforcement de l'animation de la communauté géomatique ligérienne,
- la création d'**usages** et de services simplifiés et adaptés au profil des utilisateurs,
- la coopération avec des organismes de **recherche**.



PRESENTATION DU CPER 2015-2020

GÉOPAL

BUDGET CPER 2015-2020 : 850 000 €

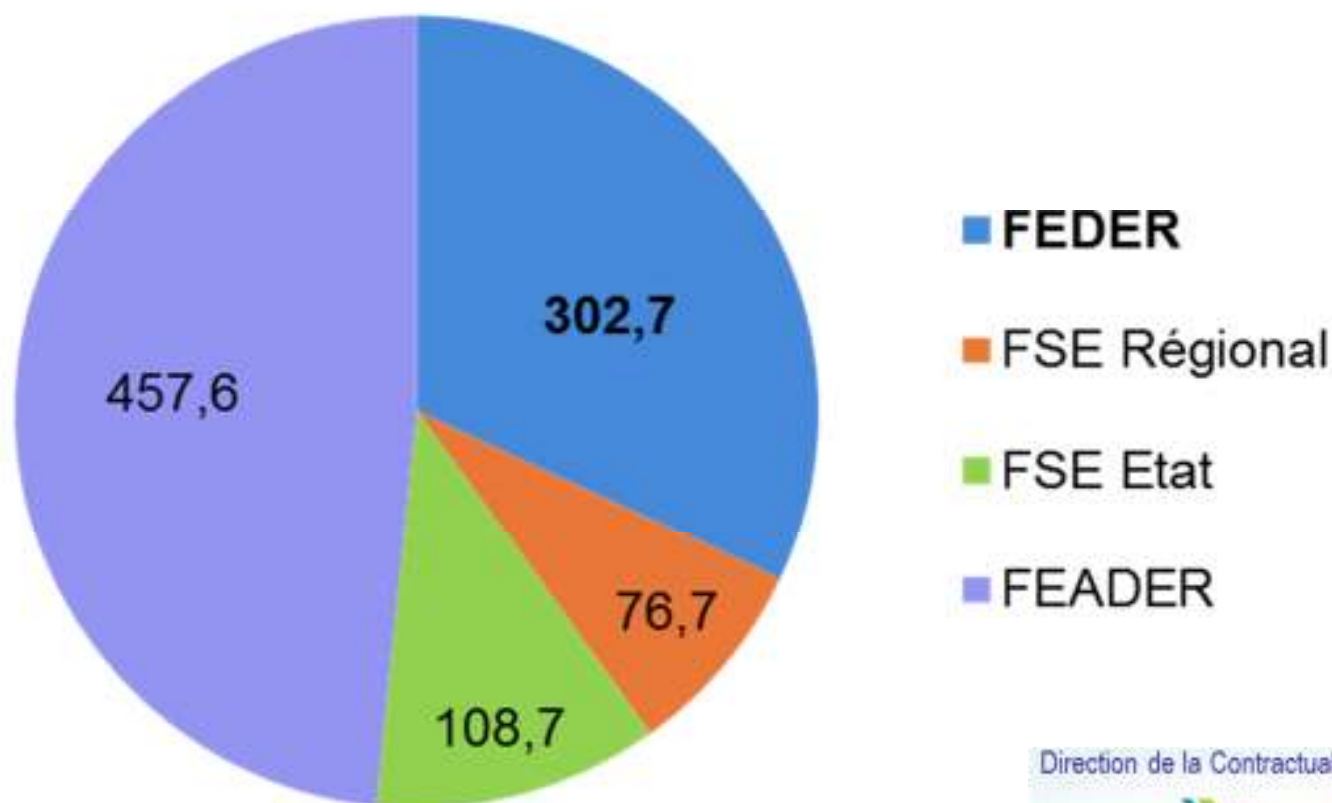
- Parité Etat/Région de 425 000 €
- Mobilisation possible du FEDER



Présentation du Programme Opérationnel FEDER

Présentation du Programme Opérationnel FEDER

**Enveloppe financière 2014-2020 :
près d'1 Md d'€uros de crédits européens**





Présentation du Programme Opérationnel FEDER

1/ Le programme opérationnel (PO) FEDER en Pays de la Loire



Présentation du Programme Opérationnel FEDER

Le FEDER 2014-2020 en Pays de la Loire

Enveloppe totale de 302,7M€

Les documents de référence pour la mise en œuvre du programme:

- Un **programme opérationnel (PO)** régional commun au FEDER et au FSE : décrit les orientations et la maquette financière (validé par la Commission européenne le 16 décembre 2014).
- Un **document de mise en œuvre (DOMO)** pour le FEDER : précise les actions éligibles (de façon plus précise que le PO), les critères sélection des projets, les bénéficiaires potentiels, les taux d'intervention et le montant plancher et plafond d'intervention (approuvé en comité régional de suivi en janvier 2015).



Présentation du Programme Opérationnel FEDER

2/ L'intervention du FEDER en faveur de l'information géographique



Présentation du Programme Opérationnel FEDER

L'axe 2 du FEDER 2014-2020

Axe 2 – Améliorer l'accès aux technologies de l'information et de la communication, leur utilisation et leur qualité

- **Objectif spécifique 2.1** : Déployer le Très Haut Débit sur l'ensemble du territoire : 20 M€
- **Objectif spécifique 2.2** : Accroître l'offre de services numériques et les usages associés : 3,55 M€
 - Open Data
 - Information géographique
 - Education et formation
 1. Espaces numériques de travail
 2. MOOC (Formation en ligne ouverte à tous)



Présentation du Programme Opérationnel FEDER **Critères de sélection et taux d'intervention**

Principaux critères de sélection des projets, tels qu'inscrits dans le document de mise en œuvre (DOMO).

- Catalogage des métadonnées
- Interopérabilité obligatoire
- Protection et sécurisation des données

Taux d'intervention prévu :

- 20 à 30% du coût éligible
- Subvention minimale de 30 000 euros et maximale de 300 000 euros

Par exemple : un projet à 80 000 euros avec 30 % de financement ne sera pas éligible car le FEDER se monterait « seulement » à 24 000 euros.

Le projet minimal éligible (financé à 30 %) sera donc de 100 000 euros avec une subvention de 30 000 euros du FEDER

Le projet maximal éligible (financé à 20 %) sera donc de 1 500 000 euros avec une subvention de 300 000 euros du FEDER



Présentation du Programme Opérationnel FEDER

3/ Modalités pratiques



Présentation du Programme Opérationnel FEDER

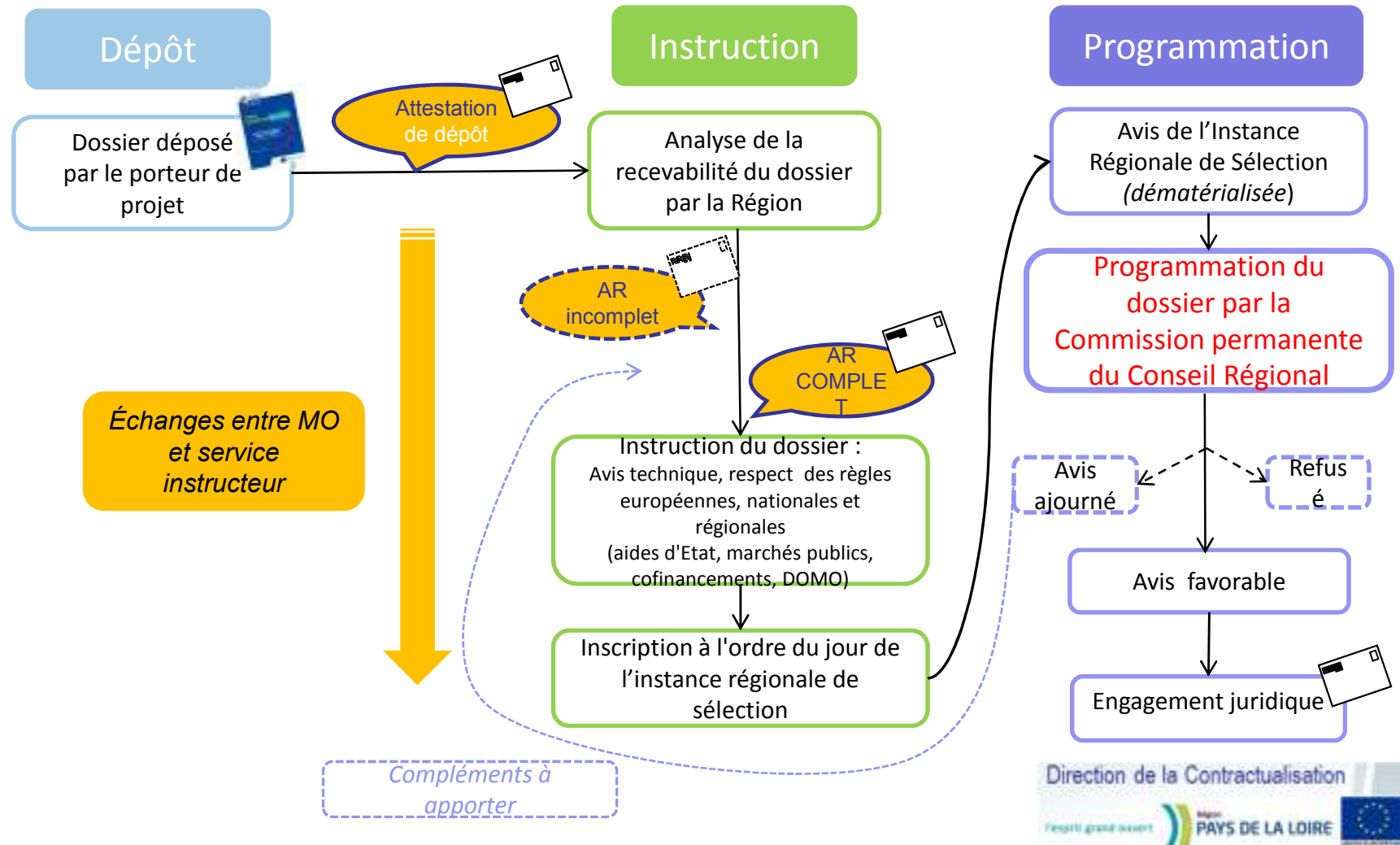
Dossier de demande, notice & annexes

- mise en ligne du dossier de demande (+ notice & annexes) et du DOMO sur le site du Conseil régional le 9 janvier 2015 : <http://europe.paysdelaloire.fr>
- appui pédagogique avec une notice explicative dédiée
- dématérialisation : à partir du second semestre 2015 : dépôt et suivi du demande de subvention via le portail de dématérialisation « **e-SYNERGIE** » qui ouvrira en septembre 2015.
- dossier unique pour tous les porteurs de projets



Présentation du Programme Opérationnel FEDER

Processus de Validation



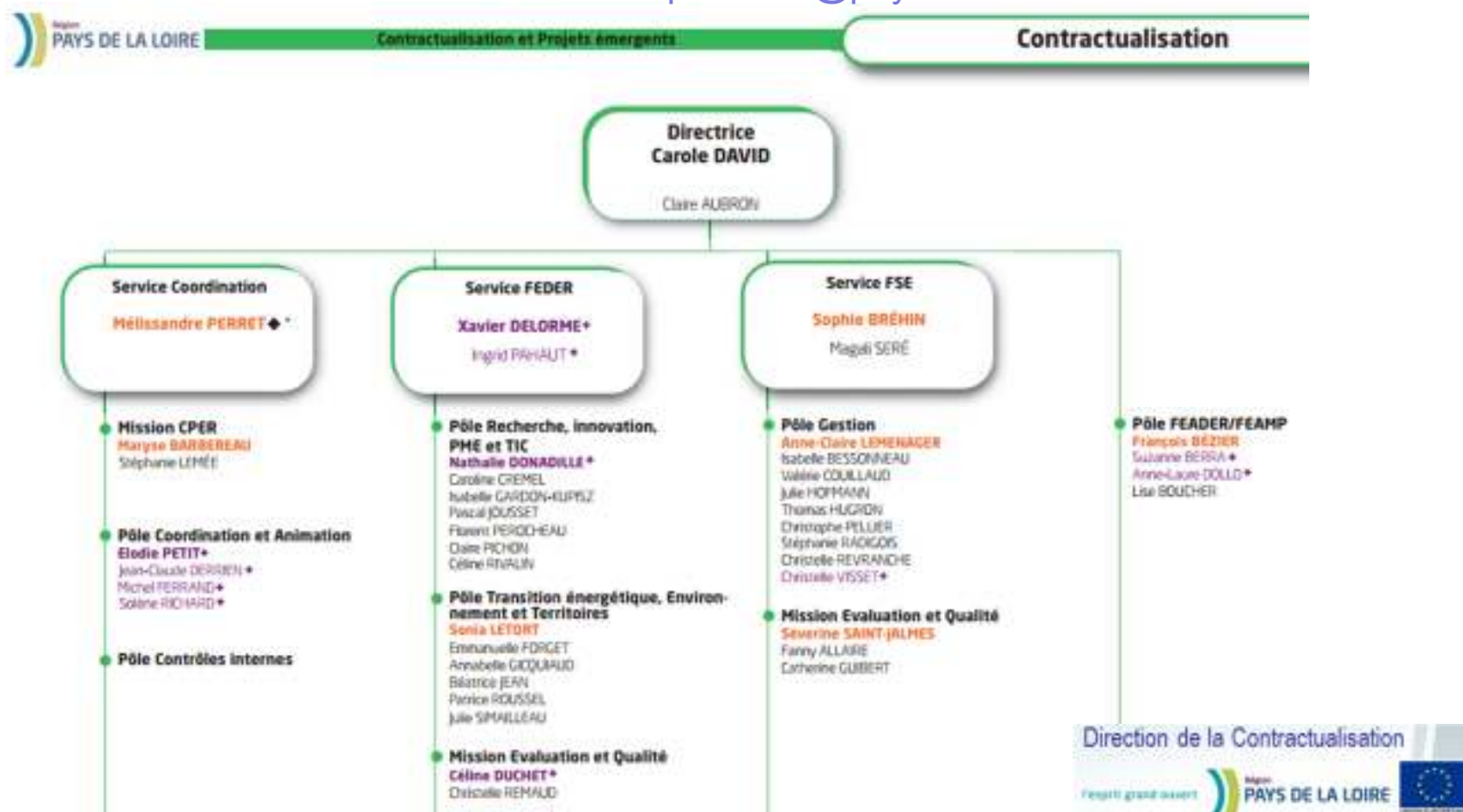
Présentation du Programme Opérationnel FEDER

Vos interlocuteurs

- ✓ Guichet unique: Direction de la Contractualisation
Laetitia PENNUEN A partir du 1^{er} avril 2015

✉ laetitia.pennuen@paysdelaloire.fr

☎ 02 28 20 61 49





Présentation du Programme Opérationnel FEDER

Pour plus d'informations

Les documents de référence sont disponibles en ligne :

www.europe.paysdelaloire.fr

- Programme opérationnel (PO)
- Document de mise en œuvre (DOMO)
- Dossier type



Etude de rapprochement **SIGLOIRE / GEOPAL**

ETUDE DE RAPPROCHEMENT SIGLOIRE / GEOPAL

Objectif : Etudier la faisabilité du rapprochement de SIGLOIRE et GEOPAL afin d'optimiser la visibilité, le fonctionnement et les moyens.

Matière et mode opératoire :

- Deux évaluations GEOPAL (2013) et SIGLOIRE (2014)
- Répertoire des IDG par l'AFIGEO
- Entretiens avec le Conseil régional et la DREAL
- Réalisation par le CEREMA

Délai : de septembre 2014 à mars 2015,
COPIIL de fin : 6 mars 2015



ETUDE DE RAPPROCHEMENT SIGLOIRE / GEOPAL

Ce qui rapproche et ce qui diffère ?

SIGLOIRE	GEOPAL
Infrastructure de partage et de diffusion des données	Communauté de pratique
Coordination régionale et départementale des services de l'Etat	Coordination régionale de la sphère publique
Depuis 2010, répondre à la Directive INSPIRE	Développer le partage, l'usage et les compétences sur l'information géographique
15 000 € / an pour l'hébergement Animation : 0,5 à 0,3 ETP (DREAL) + 0,2 à 0,5 ETP par DDT 0,2 à 0,1 ETP en administration technique	Cf CPER Animation : 1 ETP Région + 1 ETP Etat jusqu'en 2013 Administration externalisée (28 000€/an)
Pas de statut propre	Pas de statut propre

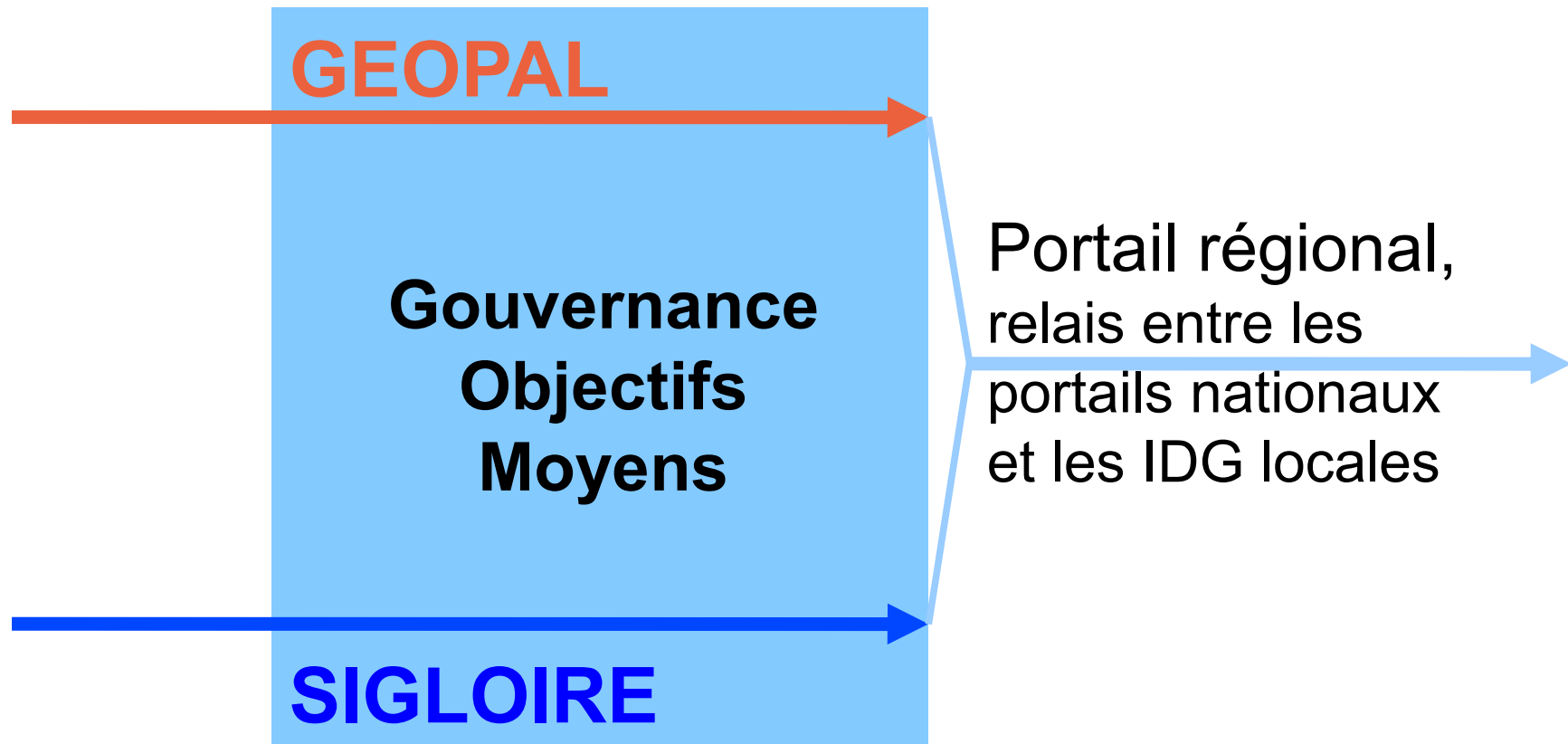


ETUDE DE RAPPROCHEMENT SIGLOIRE / GEOPAL

Les attentes

	ATTENTES DES ACTEURS DE SIGLOIRE	ATTENTES DES ACTEURS DE GEOPAL
OBJECTIFS	<ul style="list-style-type: none"> - Ouvrir les données publiques (réponse à la Directive Inspire, Données ouvertes) - Développer des collaborations dans les organisations de proximité sur les domaines tels que l'échange de méthodologie et le partage de données brutes 	<ul style="list-style-type: none"> - Consolider et pérenniser le programme régional GEOPAL - Développer les services (usages) - Installer une gouvernance structurée et ouverte
GOVERNANCE ET ORGANISATION	<ul style="list-style-type: none"> - Intégrer les instances de pilotage locales (plate-formes départementales) - S'inscrire dans la démarche de transition numérique de l'État 	<ul style="list-style-type: none"> - Mettre en place une gouvernance structurée et représentative de la diversité des partenaires - Définir le positionnement de GEOPAL au regard des plates-formes départementales existantes ou en projet - Fédérer les acteurs ligériens, et assurer le lien avec le niveau national
RESSOURCES	<ul style="list-style-type: none"> - Pérenniser et rationaliser les ressources humaines et financières 	<ul style="list-style-type: none"> - Pérenniser et rationaliser les ressources humaines et financières
ANIMATION	<ul style="list-style-type: none"> - Maintenir une animation des services de l'État - Favoriser les réflexions thématiques au sein des services de l'État (communautés de pratique) 	<ul style="list-style-type: none"> - Favoriser les réflexions thématiques (communautés de pratique) - Aider les partenaires dans l'appropriation des technologies et la prise en compte des opportunités (veille technologique et juridique)
COMMUNICATION		<ul style="list-style-type: none"> - Développer la communication en fonction des cibles - Sensibiliser les partenaires à la mutualisation

ETUDE DE RAPPROCHEMENT SIGLOIRE / GEOPAL Comment rapprocher et construire un système pérenne ?





Discussion et Echange



DES HYPOTHESES DE FONCTIONNEMENT ?

- **Même fonctionnement** sous forme d'appel à projets avec des moyens financiers réduits : 85 000 € / an impliquant des arbitrages sur les projets à financer.
- **Concentration des moyens financiers** sur des opérations d'envergure régionale bénéficiant à tous : orthorégionale, OCS GE, référentiels divers.
ET développement des actions d'animation à travers les Groupes de Travail
- **Elargissement** du mode de gouvernance et de la participation financière des porteurs de projets.

Vos attentes sur le programme GEOPAL :

- en termes d'objectifs
- en termes organisationnels
- en termes d'animation
- en termes de veille juridique et technique
- en termes financiers
- ...?

Objectif : Ecrire une nouvelle convention d'application

Méthode : des réunions de travail par collèges

- le 04/05 – les Collectivités Territoriales
- le 11/05 – les Services de l'Etat
- le 12/05 – les Partenaires



**MERCI DE VOTRE
ATTENTION**

contact@geopal.org

www.geopal.org