



GT Référentiel à Très Grande Echelle

Lundi 02 février 2015

Salle Poitou
Conseil Régional des Pays de la Loire

Vincent DESHOUX

Animateur du programme GÉOPAL
Agence Régionale des Pays de la Loire

www.geopal.org



1. Présentation de l'appel à commentaires de la v0.6 du PCRS
2. Présentation de l'expérimentation à Aurillac – IGN
3. Présentation de l'expérimentation en Vendée – Géo Vendée
4. Annuaires des collectivités au regard du décret
5. Perspectives et attentes

1. Appel à commentaires PCRS v 0.6

Publication le 15/01/2015

Appel à commentaires ouvert jusqu'au 13/03/2015

Document en 3 parties :

- Présentation générale du document
- Contenu du référentiel : MCD et Catalogue d'objets.
- Implémentation : styles de représentations et métadonnées

1. Appel à commentaires PCRS v 0.6



Description du référentiel :

« Le PCRS constitue le socle commun topographique minimal de base décrivant à très grande échelle les limites apparentes de la voirie. Conçu pour faciliter les échanges entre les plans de type DAO et les SIG des collectivités, les objets du PCRS gèrent peu d'attributs autres que ceux liés à la généalogie de leur acquisition, majoritairement par levé topographique ».

Précision des données :

Détermination en classe de précision et non plus en échelle, l'objectif de précision centimétrique étant atteint avec la Classe A

1. Appel à commentaires PCRS v 0.6

Les thèmes :

- Topographie
- Voirie
- Bâti
- Clôtures
- Ferroviaire
- Végétal
- Ouvrages d'art
- Réseaux

Nom de la classe	Thématique
EmprisePublication_PCRS	Topographie
TronconVoiriePCRS	Topographie
HabillagePCRS (classe abstraite)	selon habillage PCRS spécialisé
SymboleHabillagePCRS	selon habillage PCRS spécialisé
TexteHabillagePCRS	selon habillage PCRS spécialisé
NomVoiriePCRS	Topographie
NumeroVoiriePCRS	Topographie
PointLevePCRS	Topographie
ObjetPCRS (classe abstraite)	selon objet PCRS spécialisé
ObjetGeneriquePCRS	à déterminer
PointCanevasPCRS	Topographie
BordurePCRS	Voirie
ChangementRevetementPCRS	Voirie
MarcheEscalierPCRS	Voirie ou Bâti
AmorceBatiPCRS	Bâti
FacadePCRS	Bâti
ProeminenceBatiPCRS	Bâti
SeuilPCRS	Bâti
MurPCRS	Clôtures
PilierPCRS (classe abstraite)	Clôtures
PilierRegulierPCRS	Clôtures
PilierParticulierPCRS	Clôtures
RailPCRS	Ferroviaire
HaieEspaceVertPCRS	Vegetal
ArbreAlignementPCRS	Vegetal
PilePontPCRS	Ouvrages d'Art
AffleurantPCRS (classe abstraite)	selon affleurant PCRS spécialisé
AffleurantSymbolePCRS	Réseaux
AffleurantEnveloppePCRS	Réseaux

1. Appel à commentaires PCRS v 0.6



Prochain GT CNIG le vendredi 03 avril – PARIS

- GT 1 « aspects techniques » à 10h00
- GT 2 « aspect gouvernance » à 14h30

Probable journée technique AFIGEO / ESGT durant le 1^{er} semestre

2. Expérimentation AURILLAC



Présentation de Mathieu LE MASSON



3. Expérimentation Vendée



Présentation de Romain VALLET et Cédric SEIGNEURET



Communes Urbaines : de quoi parle-t-on ?

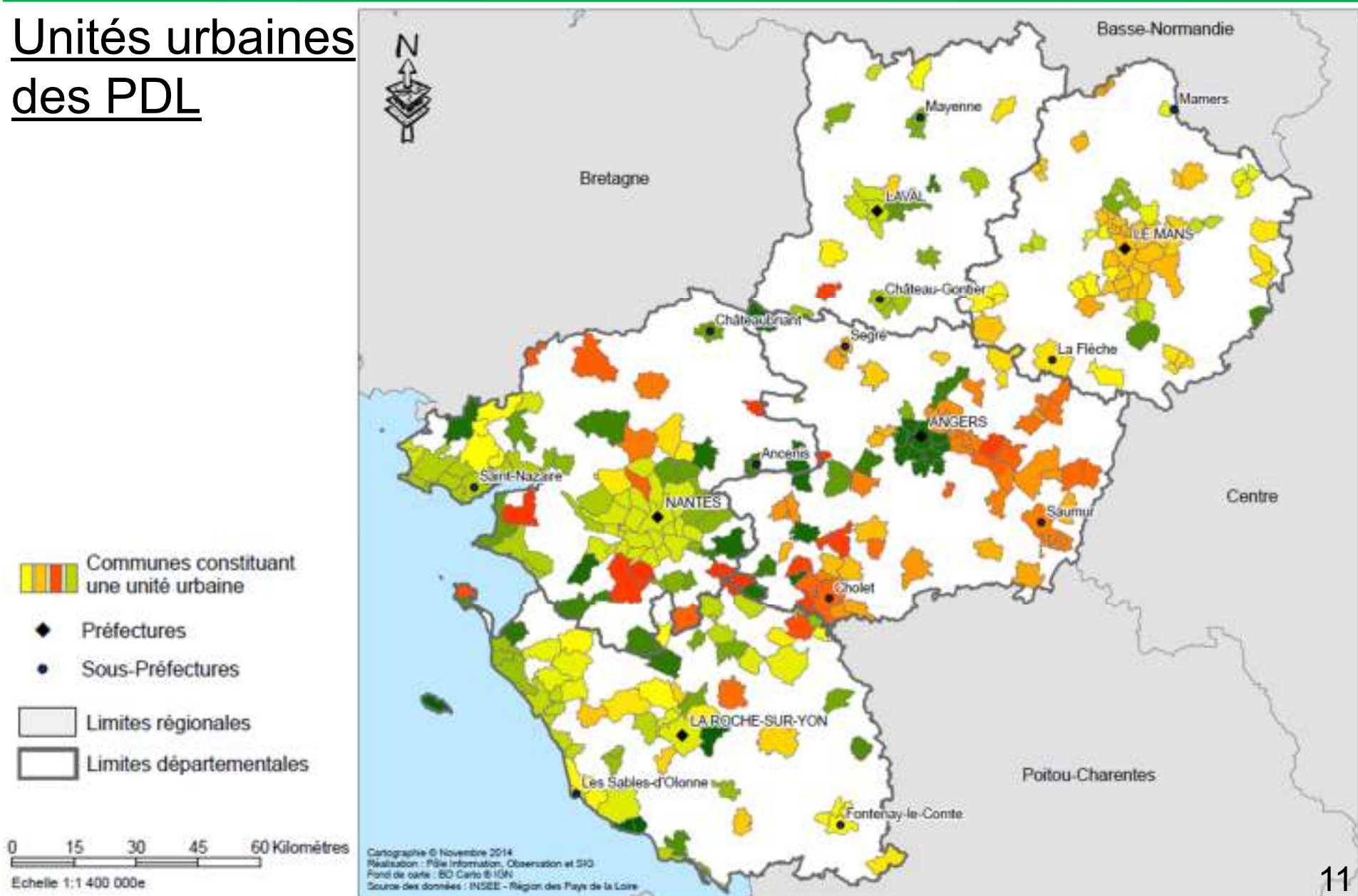
Une unité urbaine repose sur la continuité du bâti et le nombre d'habitants : c'est une commune ou un ensemble de communes présentant une zone de bâti continu (pas de coupure supérieure à 200 m. entre 2 constructions) avec au moins 2 000 habitants.



Communes urbaines : statistiques Régionales

	Nombre de communes	Nombre de communes urbaines	%
FRANCE	36 697	7 326	19,96%
REGION	1 502	338	22,50%
Dept 44	221	97	43,89%
Dept 49	363	80	22,04%
Dept 53	261	23	8,81%
Dept 72	375	69	18,40%
Dept 85	282	69	24,47%

Unités urbaines des PDL



4. Annuaire des Col. Ter et Décret

Observatoire Nationale

<http://www.observatoire-national-dt-dict.fr/>



Observatoire Régionale

<http://site de la DREAL>



5. Perspectives et Attentes



A vous la parole.....



MERCI DE VOTRE ATTENTION

Vincent DESHOUX

Animateur du programme GÉOPAL
Agence Régionale des Pays de la Loire

02.40.48.68.08

06.73.89.52.86

v.deshoux@agence-paysdelaloire.fr

www.geopal.org