



RÉPUBLIQUE
FRANÇAISE

*Liberté
Égalité
Fraternité*

IGN

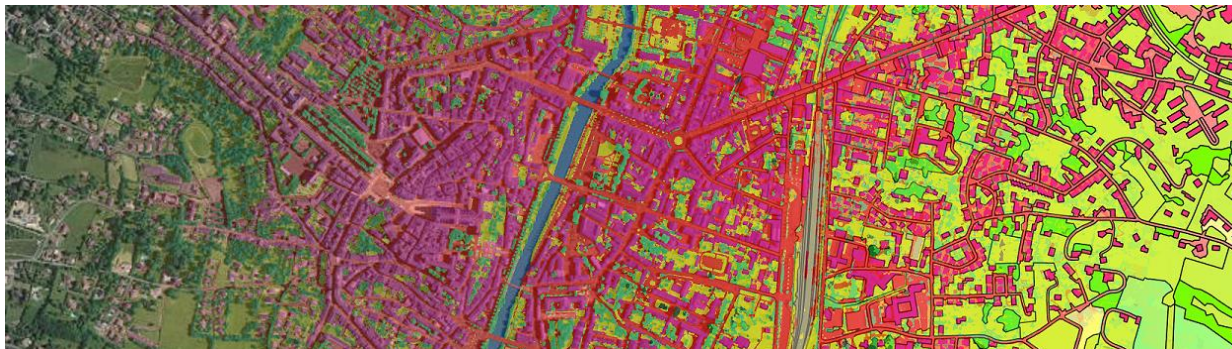
INSTITUT NATIONAL
DE L'INFORMATION
GÉOGRAPHIQUE
ET FORESTIÈRE

CHANGER
D'ÉCHELLE

06 DÉCEMBRE 2024

PRODUCTION DE L'OCCUPATION DU SOL À GRANDE ÉCHELLE (OCS GE)

Méthodologie de production des zones artificialisées





Contexte



	Catégorie de surface	Exemples (non exhaustifs)
Surfaces artificialisées	1° Surfaces dont les sols sont imperméabilisés en raison du bâti (construction, aménagement, ouvrages ou installations).	Bâtiment (y compris ceux agricoles, informels)...
	2° Surfaces dont les sols sont imperméabilisés en raison d'un revêtement (artificiel, asphalté, bétonné, couvert de pavés ou de dalles)	Parking goudronné, route goudronnée...
	3° Surfaces partiellement ou totalement perméables dont les sols sont stabilisés et compactés ou recouverts de matériaux minéraux, ou dont les sols sont constitués de matériaux composites (couverture hétérogène et artificielle avec un mélange de matériaux non minéraux).	Voie ferrée (rails et ballast), chemins, décharge...
	4° Surfaces à usage résidentiel, de production secondaire ou tertiaire, ou d'infrastructures notamment de transport ou de logistique, dont les sols sont couverts par une végétation herbacée (**).	Pelouses de jardin résidentiel, aux abords d'une infrastructure de transport, d'une industrie, d'une zone commerciale, de bureaux...
	5° Surfaces entrant dans les catégories 1° à 4°, qui sont en chantier ou en état d'abandon.	Friches bâties, bases chantier, constructions ou aménagements en cours...
Surfaces non artificialisées	6° Surfaces naturelles dont les sols sont soit nus (sable, galets, rochers, pierres ou tout autre matériau minéral, y compris les surfaces d'activités extractives de matériaux en exploitation) soit couverts en permanence d'eau, de neige ou de glace.	Plan d'eau, cours d'eau, canal, étang, lac, plage, carrière en exploitation, glacier...
	7° Surfaces à usage de cultures, dont les sols sont soit arables ou végétalisées (agriculture) y compris si ces surfaces sont en friche, soit recouverts d'eau (pêche, aquaculture, saliculture).	Champ agricole, marais salant...
	8° Surfaces dont les sols sont végétalisés et à usage sylvicole.	Forêt...
	9° Surfaces dont les sols sont végétalisés et qui constituent un habitat naturel.	Prairies, tourbières...
	10° Surfaces dont les sols sont végétalisés et qui n'entrent pas dans les catégories précédentes.	Parc ou jardin urbain boisé

(*) Les infrastructures linéaires sont qualifiées à partir d'une largeur minimale de cinq mètres.

(**) Une surface végétalisée est qualifiée d'herbacée dès lors que moins de vingt-cinq pour cent du couvert végétal est arboré.

Article R. 101-1 du CU, modifié par le décret du 27 novembre 2023

Seuils

- 50 m² pour le bâti
- 2 500 m² pour les autres catégories de surfaces
- 5 m de large pour les infrastructures linéaires

Faculté de qualifier comme « non artificialisés » :

- les « **parcs et jardins publics** », qu'ils soient boisés ou non;
- les **panneaux photovoltaïques** au sol qui respectent certains critères (loi C&R + loi AER)

Lien entre nomenclature du décret et OCS GE

	CS1.1.1.1	CS1.1.1.2	CS1.1.2.1	CS1.1.2.2	CS1.2.1	CS1.2.2	CS1.2.3	CS2.1.1.1	CS2.1.1.2	CS2.1.1.3	CS2.1.2	CS2.1.3	CS2.2.1	CS2.2.2
US1.1	ARTIF	ARTIF	ARTIF	ARTIF	NON ARTIF	NON ARTIF	NON ARTIF	NON ARTIF	NON ARTIF	NON ARTIF	NON ARTIF	NON ARTIF	NON ARTIF	NON ARTIF
US1.2	ARTIF	ARTIF	ARTIF	ARTIF	NON ARTIF	NON ARTIF	NON ARTIF	NON ARTIF	NON ARTIF	NON ARTIF	NON ARTIF	NON ARTIF	NON ARTIF	NON ARTIF
US1.3	ARTIF	ARTIF	NON ARTIF	ARTIF	NON ARTIF	NON ARTIF	NON ARTIF	NON ARTIF	NON ARTIF	NON ARTIF	NON ARTIF	NON ARTIF	NON ARTIF	NON ARTIF
US1.4	ARTIF	ARTIF	ARTIF	ARTIF	NON ARTIF	NON ARTIF	NON ARTIF	NON ARTIF	NON ARTIF	NON ARTIF	NON ARTIF	NON ARTIF	NON ARTIF	NON ARTIF
US1.5	ARTIF	ARTIF	ARTIF	ARTIF	NON ARTIF	NON ARTIF	NON ARTIF	NON ARTIF	NON ARTIF	NON ARTIF	NON ARTIF	NON ARTIF	NON ARTIF	NON ARTIF
US2	ARTIF	ARTIF	ARTIF	ARTIF	NON ARTIF	NON ARTIF	NON ARTIF	NON ARTIF	NON ARTIF	NON ARTIF	NON ARTIF	NON ARTIF	ARTIF	ARTIF
US235	ARTIF	ARTIF	ARTIF	ARTIF	NON ARTIF	NON ARTIF	NON ARTIF	NON ARTIF	NON ARTIF	NON ARTIF	NON ARTIF	NON ARTIF	ARTIF	ARTIF
US3	ARTIF	ARTIF	ARTIF	ARTIF	NON ARTIF	NON ARTIF	NON ARTIF	NON ARTIF	NON ARTIF	NON ARTIF	NON ARTIF	NON ARTIF	ARTIF	ARTIF
US5	ARTIF	ARTIF	ARTIF	ARTIF	NON ARTIF	NON ARTIF	NON ARTIF	NON ARTIF	NON ARTIF	NON ARTIF	NON ARTIF	NON ARTIF	ARTIF	ARTIF
US4.1.1	ARTIF	ARTIF	ARTIF	ARTIF	NON ARTIF	NON ARTIF	NON ARTIF	NON ARTIF	NON ARTIF	NON ARTIF	NON ARTIF	NON ARTIF	ARTIF	ARTIF
US4.1.2	ARTIF	ARTIF	ARTIF	ARTIF	NON ARTIF	NON ARTIF	NON ARTIF	NON ARTIF	NON ARTIF	NON ARTIF	NON ARTIF	NON ARTIF	ARTIF	ARTIF
US4.1.3	ARTIF	ARTIF	ARTIF	ARTIF	NON ARTIF	NON ARTIF	NON ARTIF	NON ARTIF	NON ARTIF	NON ARTIF	NON ARTIF	NON ARTIF	ARTIF	ARTIF
US4.1.4	ARTIF	ARTIF	ARTIF	ARTIF	NON ARTIF	NON ARTIF	NON ARTIF	NON ARTIF	NON ARTIF	NON ARTIF	NON ARTIF	NON ARTIF	ARTIF	ARTIF
US4.1.5	ARTIF	ARTIF	ARTIF	ARTIF	NON ARTIF	NON ARTIF	NON ARTIF	NON ARTIF	NON ARTIF	NON ARTIF	NON ARTIF	NON ARTIF	ARTIF	ARTIF
US4.2	ARTIF	ARTIF	ARTIF	ARTIF	NON ARTIF	NON ARTIF	NON ARTIF	NON ARTIF	NON ARTIF	NON ARTIF	NON ARTIF	NON ARTIF	ARTIF	ARTIF
US4.3	ARTIF	ARTIF	ARTIF	ARTIF	NON ARTIF	NON ARTIF	NON ARTIF	NON ARTIF	NON ARTIF	NON ARTIF	NON ARTIF	NON ARTIF	ARTIF	ARTIF
US6.1	ARTIF	ARTIF	ARTIF	ARTIF	NON ARTIF	NON ARTIF	NON ARTIF	NON ARTIF	NON ARTIF	NON ARTIF	NON ARTIF	NON ARTIF	ARTIF	ARTIF
US6.2	ARTIF	ARTIF	ARTIF	ARTIF	NON ARTIF	NON ARTIF	NON ARTIF	NON ARTIF	NON ARTIF	NON ARTIF	NON ARTIF	NON ARTIF	ARTIF	ARTIF
US6.3	ARTIF	ARTIF	ARTIF	ARTIF	NON ARTIF	NON ARTIF	NON ARTIF	NON ARTIF	NON ARTIF	NON ARTIF	NON ARTIF	NON ARTIF	NON ARTIF	NON ARTIF
US6.6	ARTIF	ARTIF	ARTIF	ARTIF	NON ARTIF	NON ARTIF	NON ARTIF	NON ARTIF	NON ARTIF	NON ARTIF	NON ARTIF	NON ARTIF	NON ARTIF	NON ARTIF



Méthodologie



GOUVERNEMENT Portail de l'artificialisation des sols

Rechercher

Comprendre et sensibiliser Mesurer la consommation d'espaces Mesurer l'artificialisation avec l'OCSGE Agir et être accompagné

Portail de l'artificialisation des sols

Observatoire national qui met à disposition des données et des ressources pour la mise en œuvre des mesures visant à réduire la consommation des espaces naturels, agricoles et forestiers, et l'artificialisation des sols.

Article R. 101-2 du code de l'urbanisme



URL :

<https://artificialisation.developpement-durable.gouv.fr>

Comprendre et sensibiliser

Mesurer la consommation d'espaces

Mesurer l'artificialisation avec l'OCSGE

Agir et être accompagné



L'indicateur « artificialisation » permet de suivre l'artificialisation des sols à partir des données de l'OCS GE, en s'appuyant notamment sur un [tableau de croisement couverture/usage](#) traduisant le décret de nomenclature de façon concrète

Néanmoins, il faut noter que la mesure issue de l'OCSGE reste incomplète à ce stade car elle ne tient pas compte des exceptions citées dans le [décret du 27 novembre 2023](#), à savoir : les surfaces végétalisées à usage de parc ou jardin public, quel que soit le type de couvert (boisé ou herbacé) qui pourront être considérées comme étant non artificialisées, et les surfaces végétalisées sur lesquelles seront implantées des installations de panneaux photovoltaïques qui respectent des conditions techniques garantissant qu'elles n'affectent pas durablement les fonctions écologiques du sol ainsi que son potentiel agronomique.

Suite aux évolutions réglementaires de novembre 2023, la fiche est en version provisoire et donc susceptible d'évoluer en fonction des retours des utilisateurs.

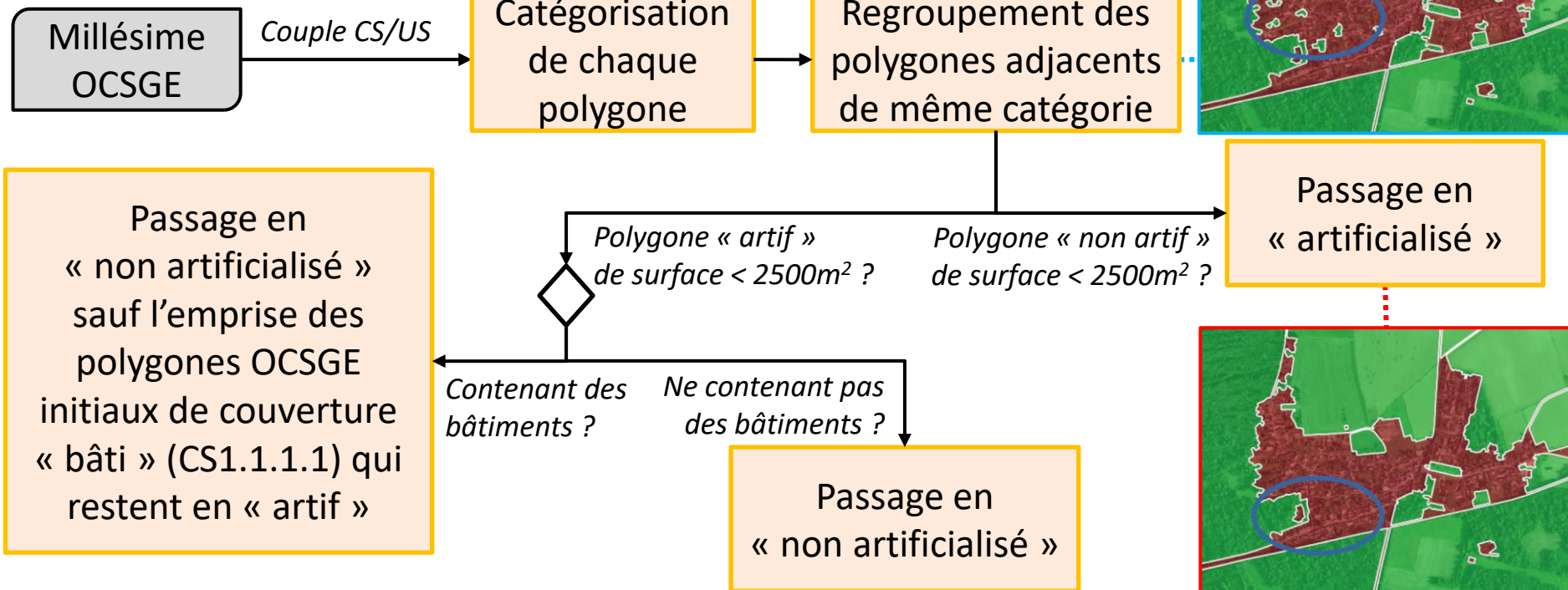
[VOIR LA FICHE INDICATEUR >](#)

[Annexe 1 : VOIR LE MODE OPÉRATOIRE QGIS >](#)

[Annexe 2 : VOIR LE MODE OPÉRATOIRE POSTGIS >](#)

Méthodologie de calcul

Cf. fiche indicateur du portail de l'artificialisation des sols



Couche
« artif/non artif »
Millésime 1



Couche
« artif/non artif »
Millésime 2



Croisement

Calcul du différentiel



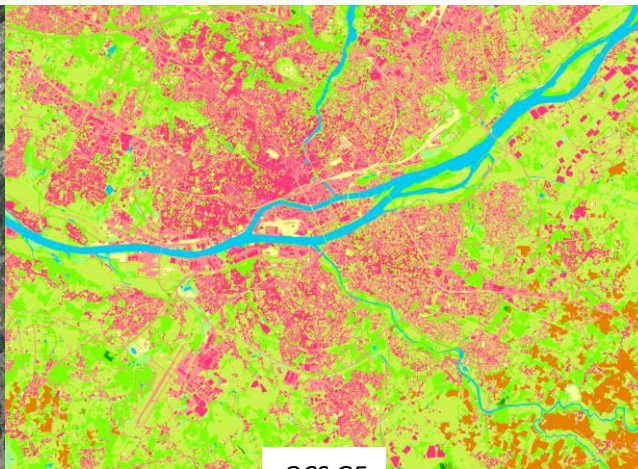
*Flux d'artificialisation
et de désartificialisation*

Exemple sur la Loire-Atlantique

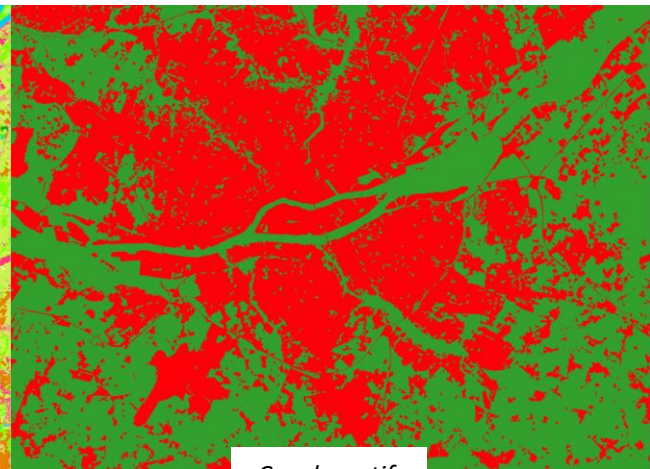


2020

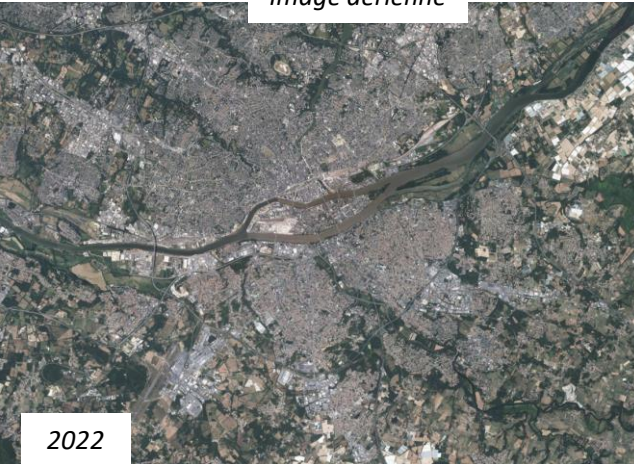
Image aérienne



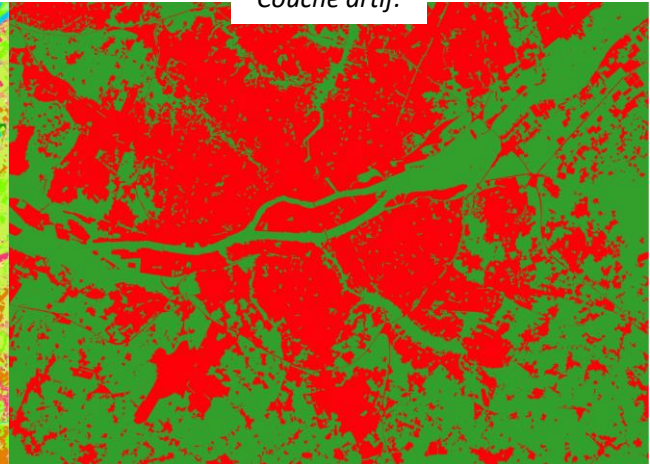
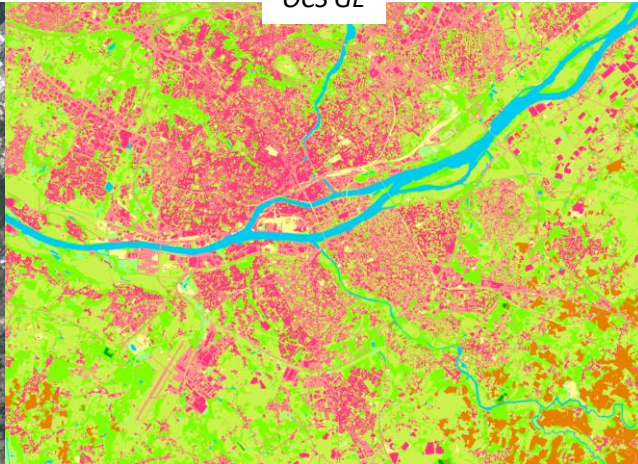
OCS GE



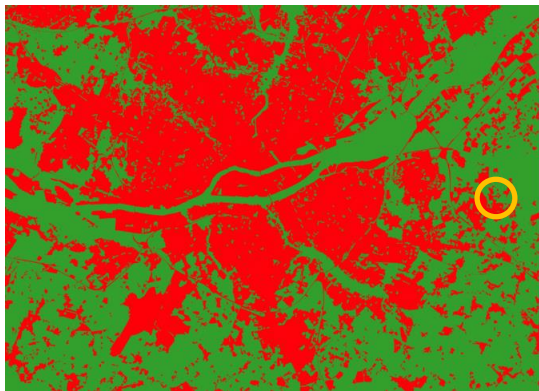
Couche artif.



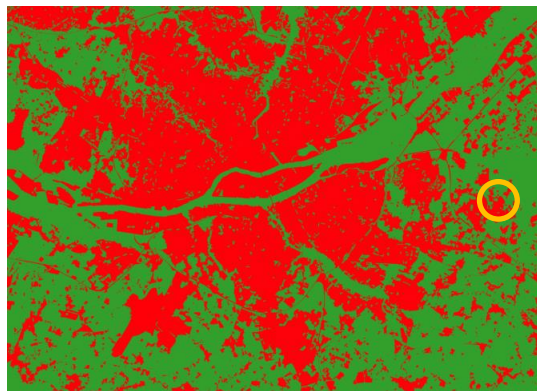
2022



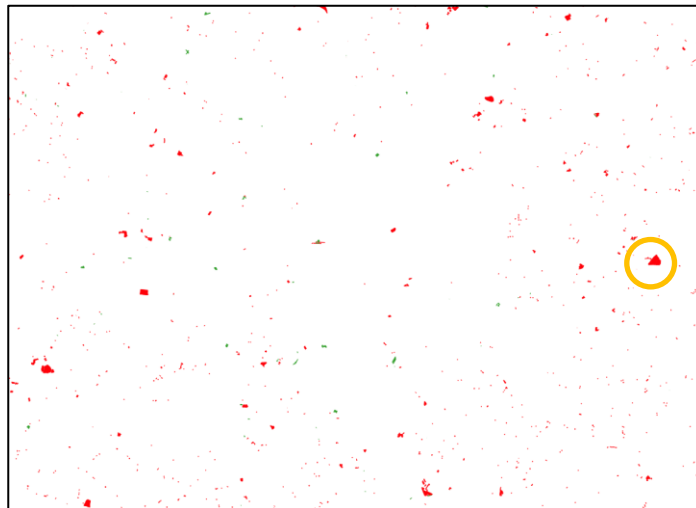
Exemple sur la Loire-Atlantique



Couche artif. – 2020



Couche artif. – 2022



*Flux d'artificialisation (rouge)
et de désartificialisation (vert)
2020-2022*

Exemple sur la Loire-Atlantique

Image aérienne



2020

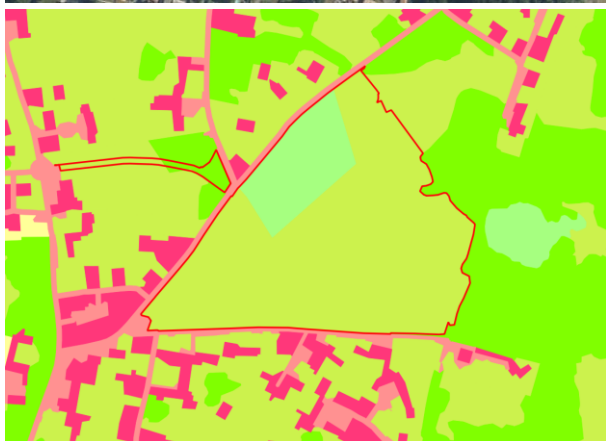
2022



Artificialisation



OCS GE





**RÉPUBLIQUE
FRANÇAISE**

*Liberté
Égalité
Fraternité*

IGN

INSTITUT NATIONAL
DE L'INFORMATION
GÉOGRAPHIQUE
ET FORESTIÈRE

MERCI DE VOTRE ATTENTION

ocsge-bc@ign.fr

N'hésitez pas à vous inscrire à la communauté OSMOSE – pour vous tenir informé sur l'avancement du projet à l'échelle nationale – via [ce formulaire](#).