



13 octobre 2023

Utilisation de l'occupation du sol à grande échelle à l'Agence d'urbanisme de la région angevine



- **Utilisation dans le cadre de l'élaboration et le suivi des documents d'urbanisme**
- Autres exemples d'utilisation de l'OCS GE

→ Pour l'élaboration d'un SCoT :

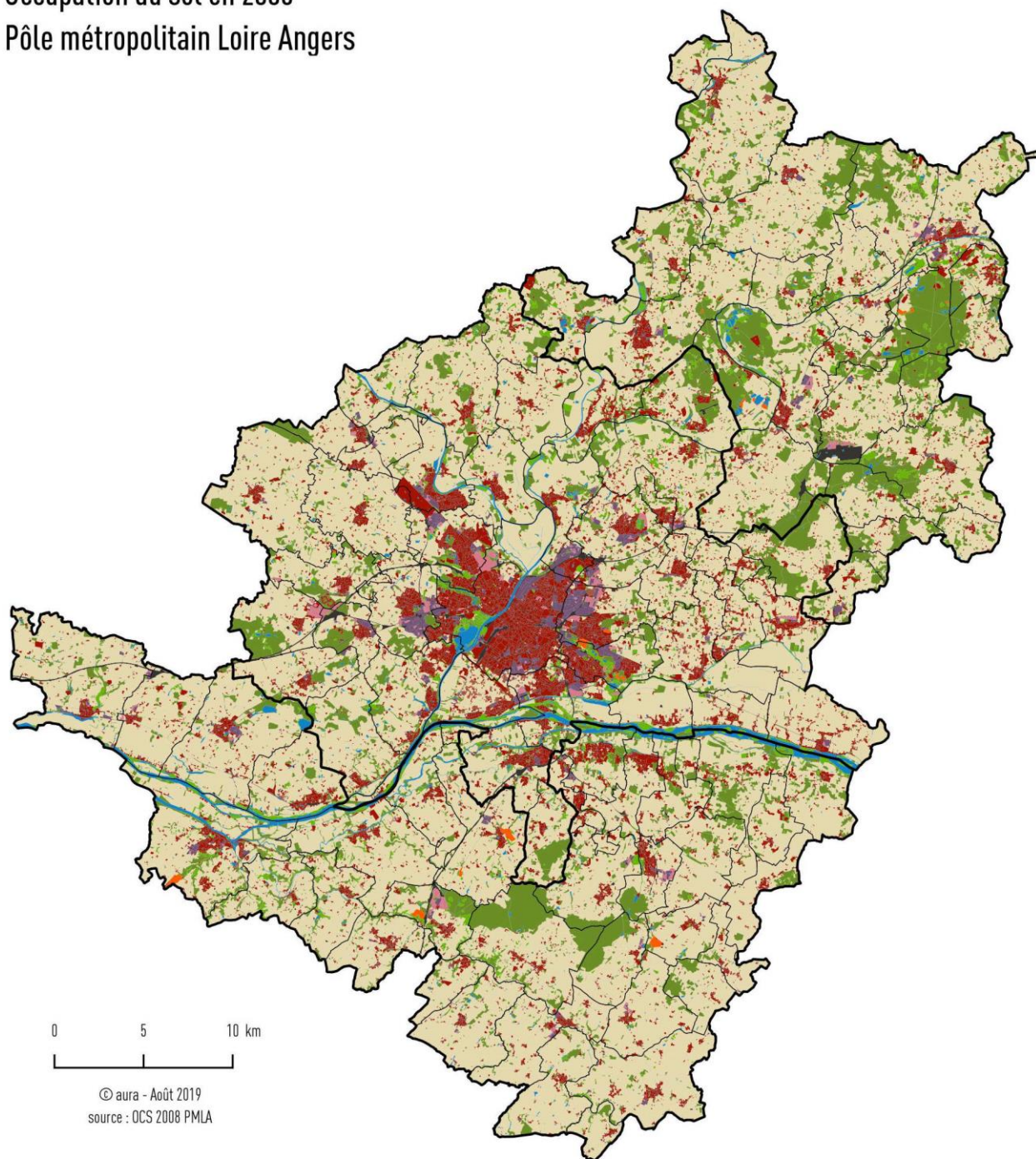
- analyser et cartographier le territoire et ses évolutions
 - calculer la consommation passée d'espaces naturels, agricoles et forestiers afin de donner au SCoT les orientations et objectifs propres à réduire cette consommation et définir la consommation future à l'horizon 2031 (-50% application du ZAN)
 - définir les enveloppes urbaines
 - suivre l'artificialisation des sols à partir de 2031
- SCoT du Pays Vallée du Loir (2005-**2013**)
 - SCoT du Pôle métropolitain Loire Angers (2008-**2016-2020-2022**)

→ Pour le suivi d'un SCoT :

- suivre les objectifs de consommation d'espaces naturels, agricoles et forestiers
- SCoT du Pays de l'Anjou Bleu (**2016-2020**)

- Travail à partir de l'OCS GE régionale (2013 ou 2016)
- Passage d'une nomenclature 2D en une nomenclature simplifiée en 10/12 postes :
 - zones d'habitat et équipement
 - zones d'activités économiques
 - infrastructures et réseaux
 - activités d'extraction
 - zones en transition
 - espaces agricoles
 - bâtiments agricoles et espaces artificialisés agricoles
 - bois et forêts
 - autres espaces naturels
 - surface en eau
- Mise à jour des dates antérieures ou postérieures par photo-interprétation à partir des orthophotos du territoire

Occupation du sol en 2008 Pôle métropolitain Loire Angers



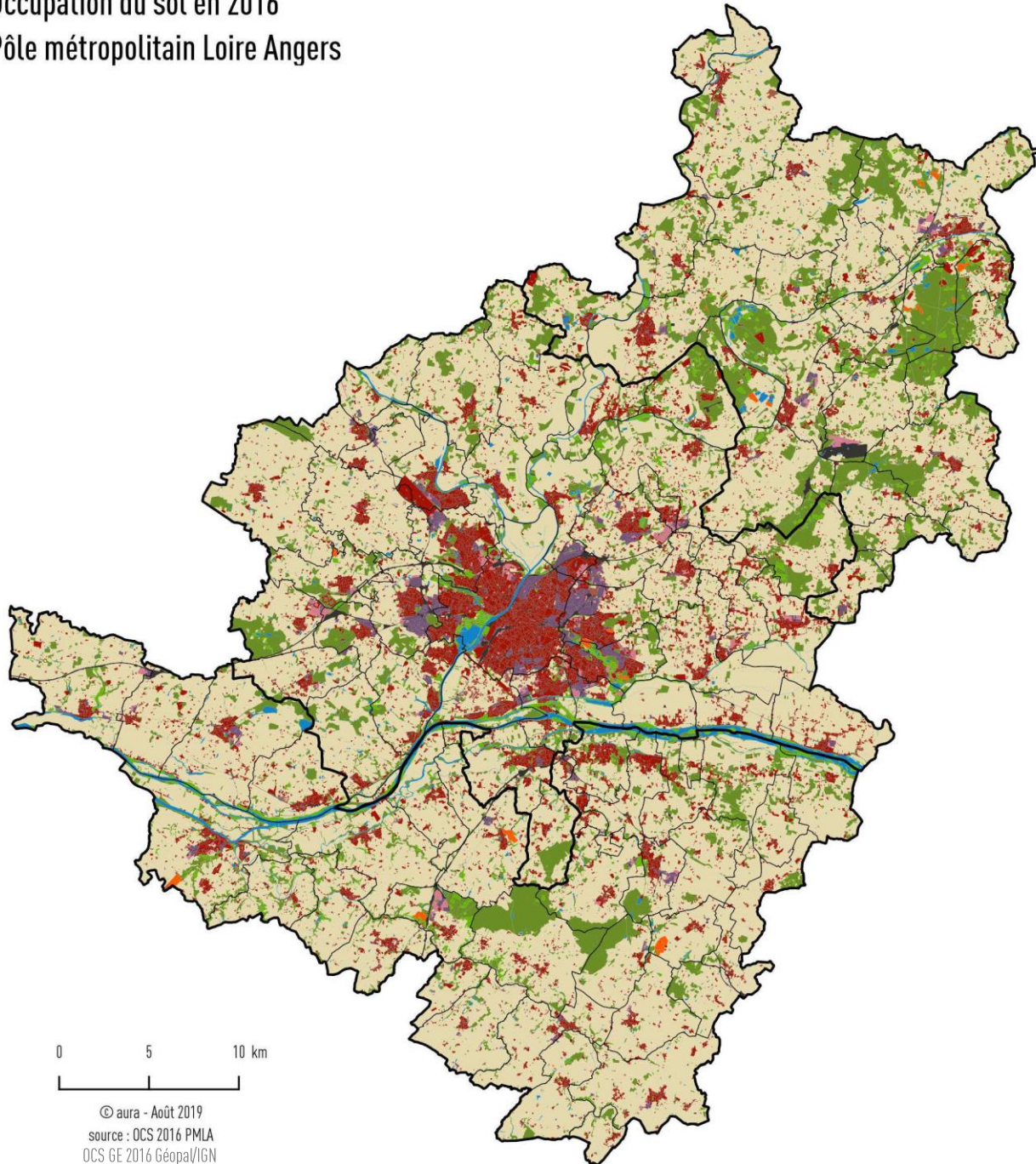
Type d'occupation du sol :

-  Zones d'habitat et équipements
-  Zones d'activités économiques et commerciales
-  Infrastructures routières, ferroviaires, aéroportuaires et réseaux d'utilité publique
-  Activités d'extraction
-  Zones en transition
-  Espaces agricoles
-  Bâtiments et espaces artificialisés agricoles
-  Bois et forêts
-  Autres espaces naturels
-  Surfaces en eau

0 5 10 km

© aura - Août 2019
source : OCS 2008 PMLA

Occupation du sol en 2016 Pôle métropolitain Loire Angers



Type d'occupation du sol :

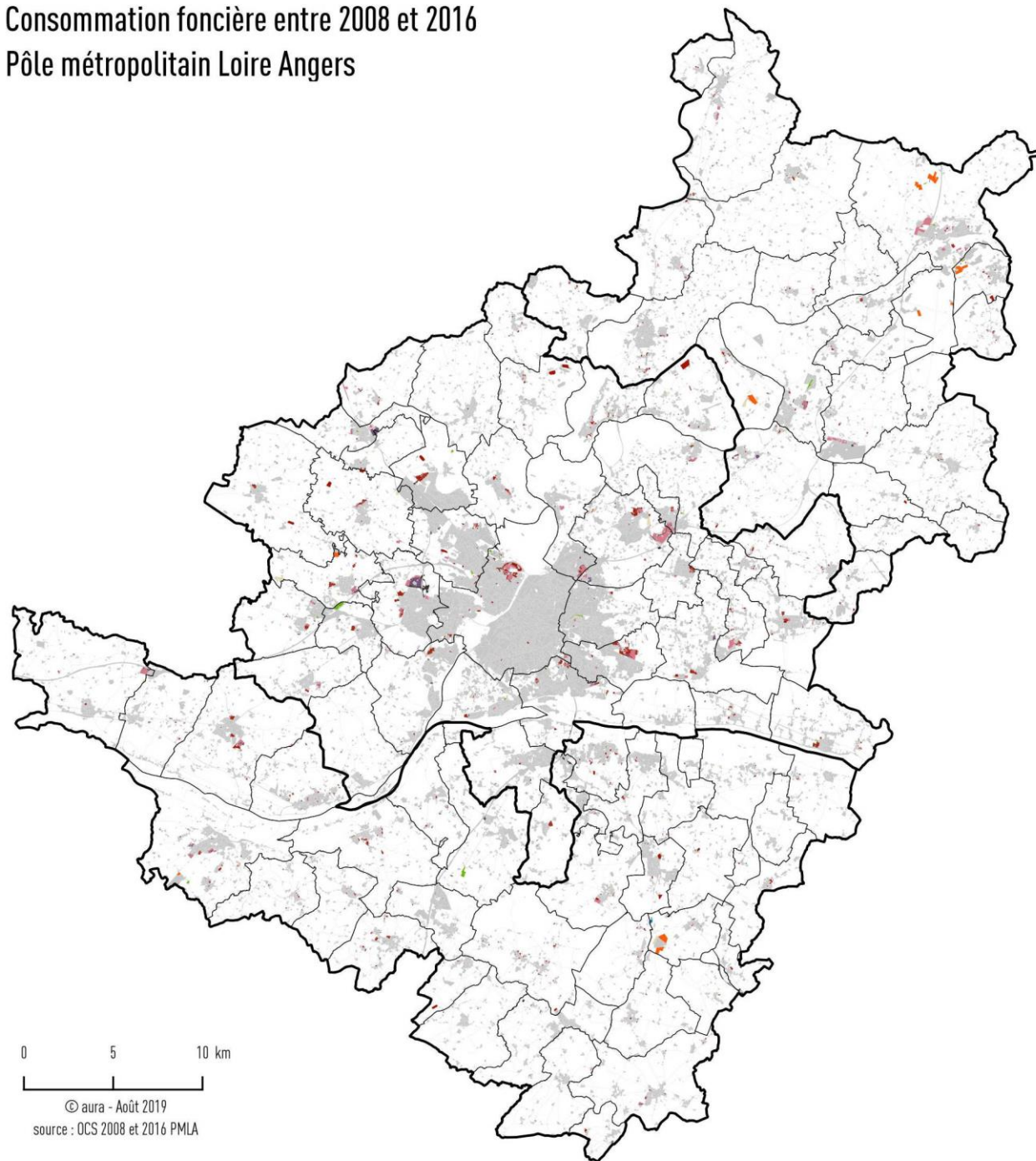
-  Zones d'habitat et équipements
-  Zones d'activités économiques et commerciales
-  Infrastructures routières, ferroviaires, aéroportuaires et réseaux d'utilité publique
-  Activités d'extraction
-  Zones en transition
-  Espaces agricoles
-  Bâtiments et espaces artificialisés agricoles
-  Bois et forêts
-  Autres espaces naturels
-  Surfaces en eau

0 5 10 km

© aura - Août 2019
source : OCS 2016 PMLA
OCS GE 2016 Géopa/IGN

Consommation foncière entre 2008 et 2016

Pôle métropolitain Loire Angers



0 5 10 km

© aura - Août 2019
source : OCS 2008 et 2016 PMLA

■ Espaces urbanisés en 2016

Nouveaux espaces urbanisés depuis 2008 :

■ Zones d'habitat et équipements

■ Zones d'activités économiques et commerciales

■ Infrastructures routières, ferroviaires, aéroportuaires
et les réseaux d'utilité publique

■ Activités d'extraction

■ Zones en transition

■ Bâtiments et espaces artificialisés agricoles

Nouveaux espaces agricoles, naturels et forestiers
depuis 2008 :

■ Espaces agricoles

■ Bois et forêts

■ Autres espaces naturels

■ Surfaces en eau



Occupation du sol en 2016
Segré

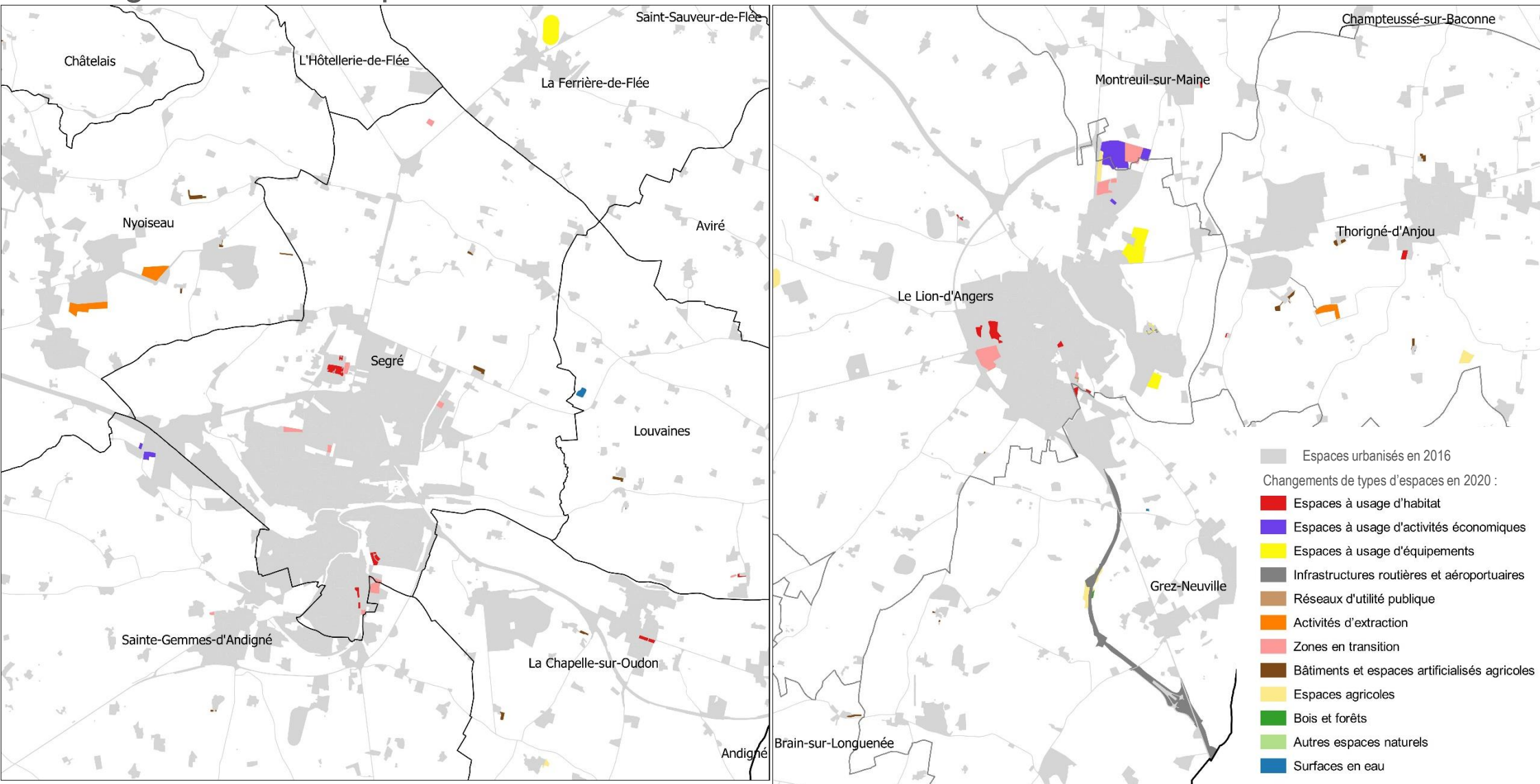
Types d'occupation du sol :

- Espaces à usage d'habitat
- Espaces à usage d'activités économiques
- Espaces à usage d'équipements
- Infrastructures routières et aéroportuaires
- Réseaux d'utilité publique
- Activités d'extraction
- Zones en transition
- Espaces agricoles
- Bâtiments et espaces artificialisés agricoles
- Bois et forêts
- Autres espaces naturels
- Surfaces en eau

0 0.5 1 km

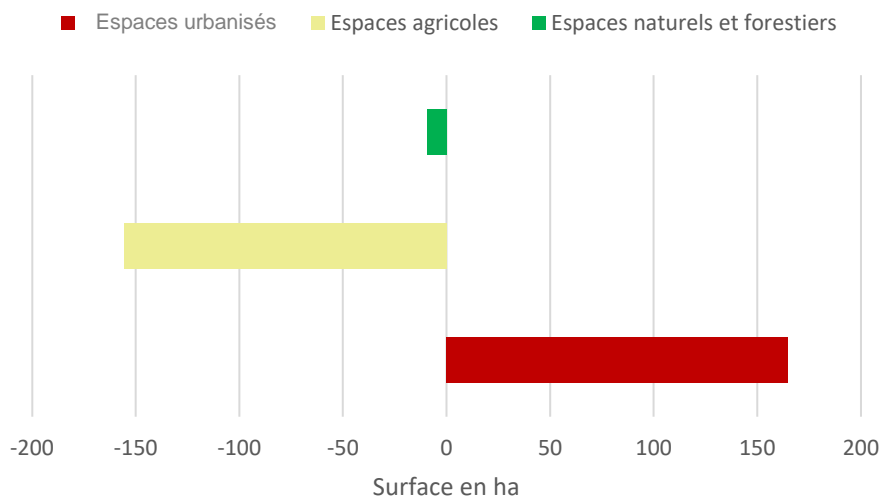
©aura - novembre 2020
source : OCSGE 2016
Geopal/IGN, croisements
DREAL/Cerema, traitements
AIIRA

Changements d'occupation du sol entre 2016 et 2020

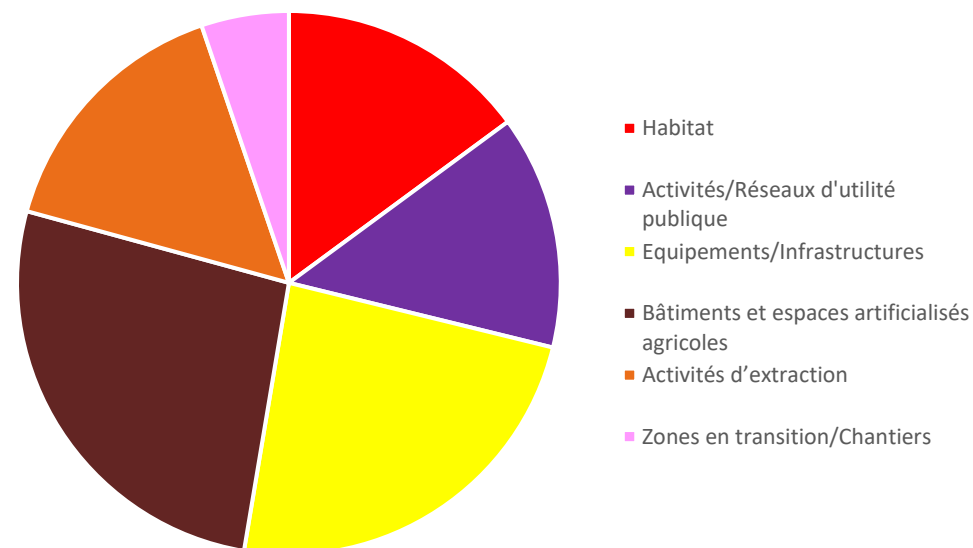


Utilisation de l'OCS GE dans le cadre d'un SCoT

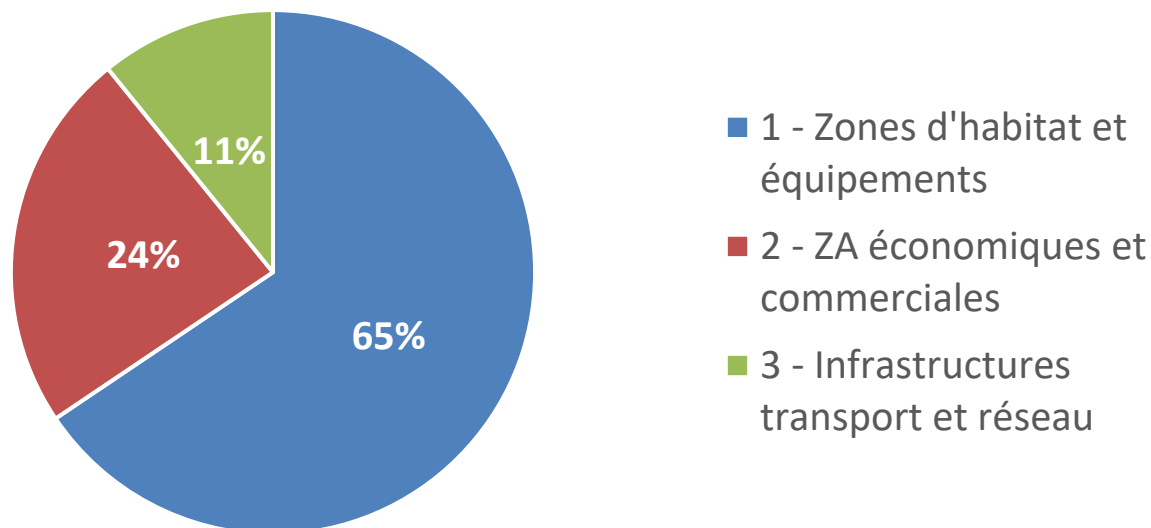
Evolution de l'occupation du sol entre 2016 et 2020



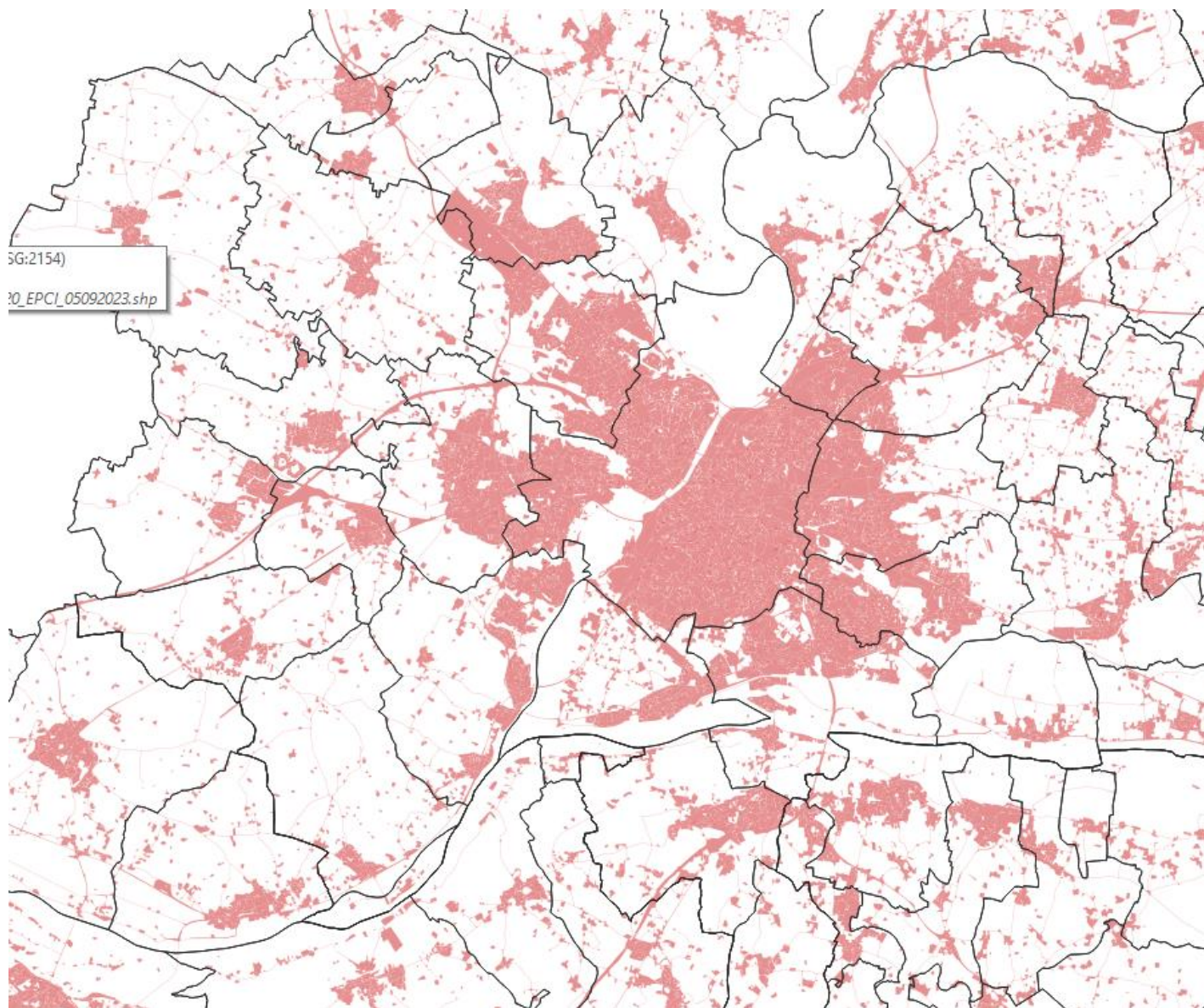
Evolution des espaces entre 2016 et 2020



Consommation ENAF 2008-2022



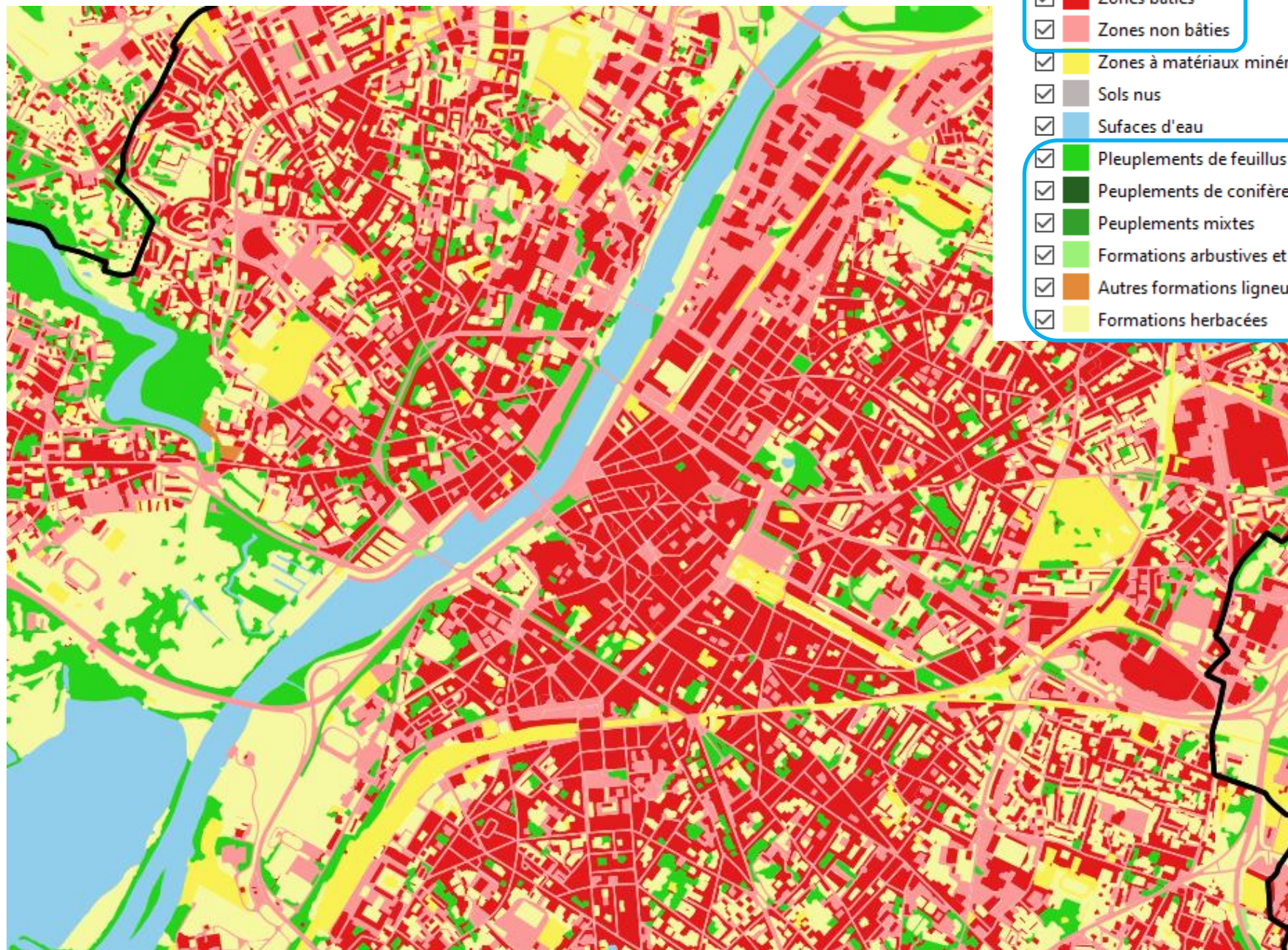
Définition des espaces urbanisés et enveloppes urbaines du territoire





- Utilisation dans le cadre de l'élaboration et le suivi des documents d'urbanisme
- **Autres exemples d'utilisation de l'OCS GE**

La couverture du sol, OCS GE 2016



Les surfaces perméables et imperméables, OCS GE 2016



% de surfaces imperméables à partir de l'OCS GE 2016



% de surfaces végétalisées à partir de l'OCS GE 2016

