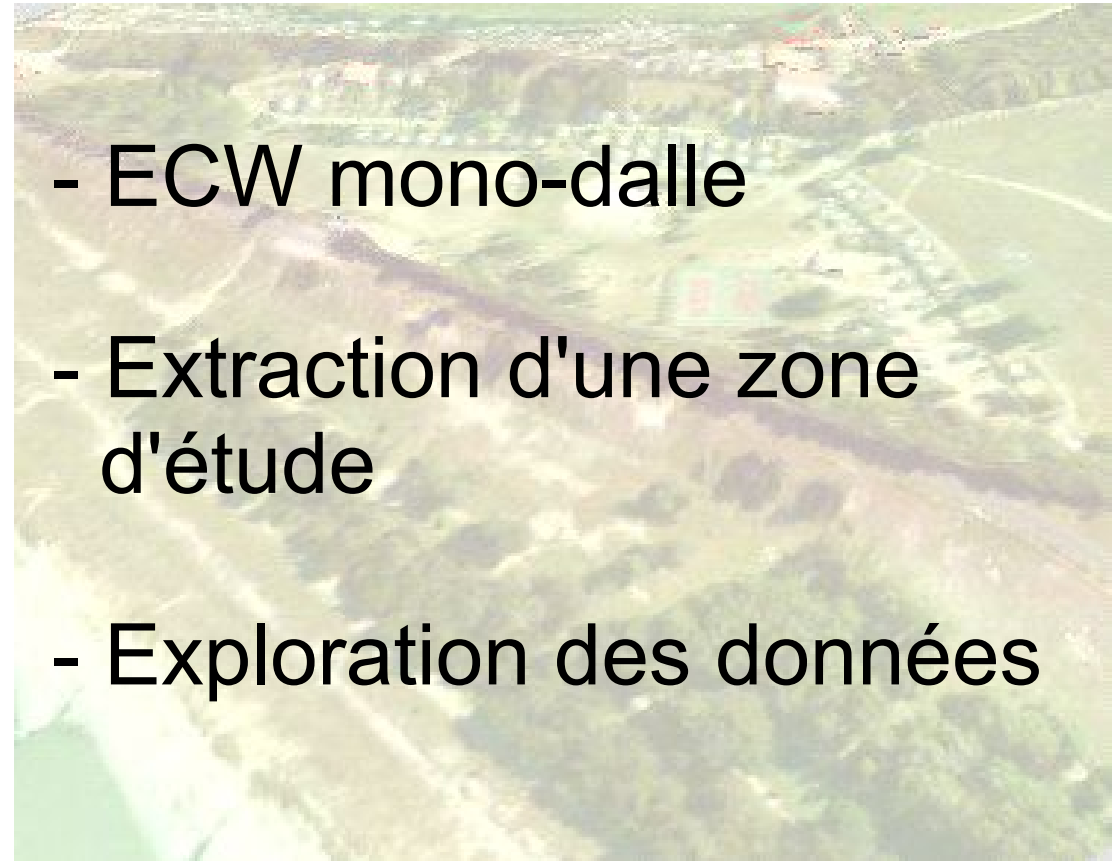


# Atelier régional Litto3D®

Amphithéâtre de l'IFSTTAR  
à Bouguenais

Jeudi 22 septembre 2011

## Litto3d et Mapinfo



- ECW mono-dalle
- Extraction d'une zone d'étude
- Exploration des données

DDTM Loire Atlantique – Frédéric Letouzé



PRÉFET  
DE LA RÉGION  
PAYS DE LA LOIRE

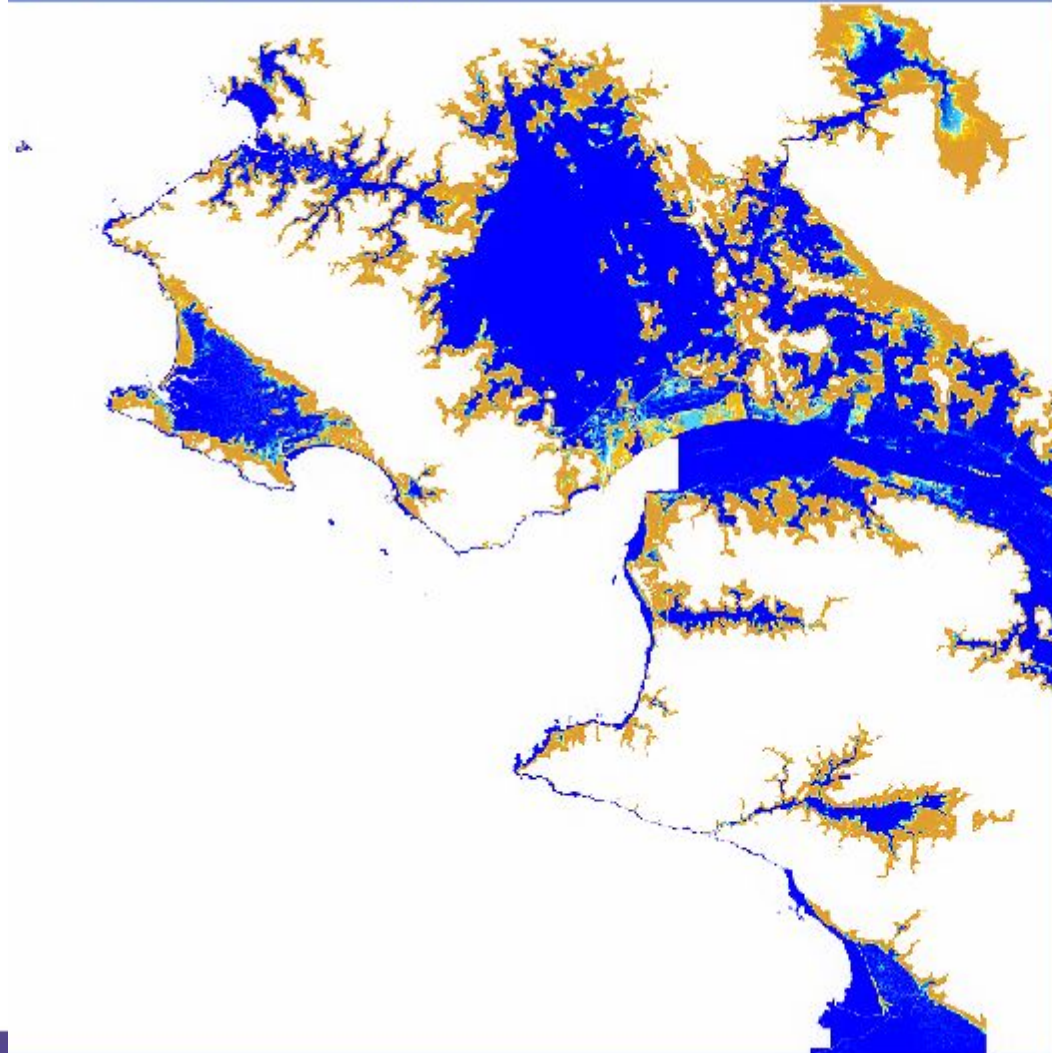
direction régionale de l'environnement, de l'aménagement  
et du logement des Pays de la Loire

# Litto3d et Mapinfo

## Mono-dalle ECW/TAB

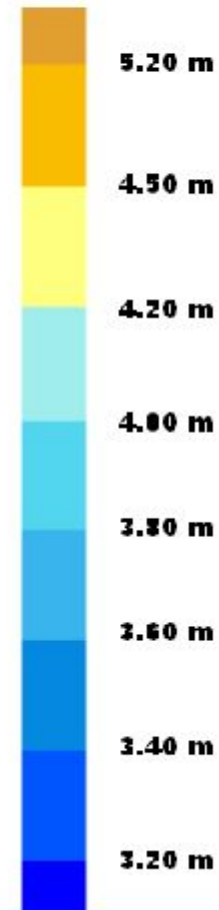
### 'colorisée XYNTHIA' (270 Mo)

L\_LITTO3D\_COUL\_XYNTHIA\_044 Carte



L\_LITTO3D\_COUL\_XYNTHIA\_044\_LEG...

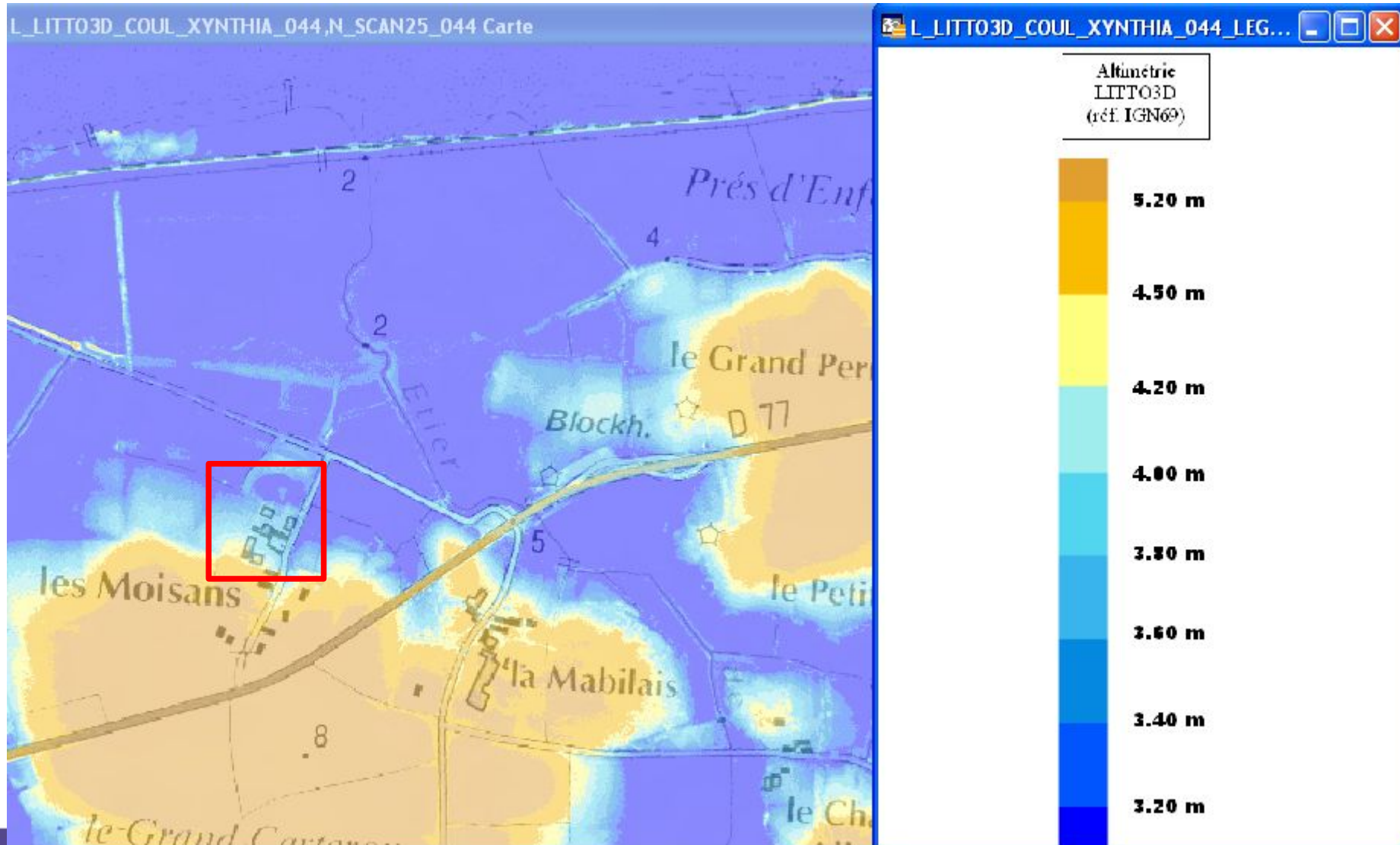
Altimétrie  
LITTO3D  
(réf. IGN69)



# Litto3d et Mapinfo

## Mono-dalle ECW/TAB

### 'colorisée XYNTHIA' (270 Mo)



# Litto3d et Mapinfo

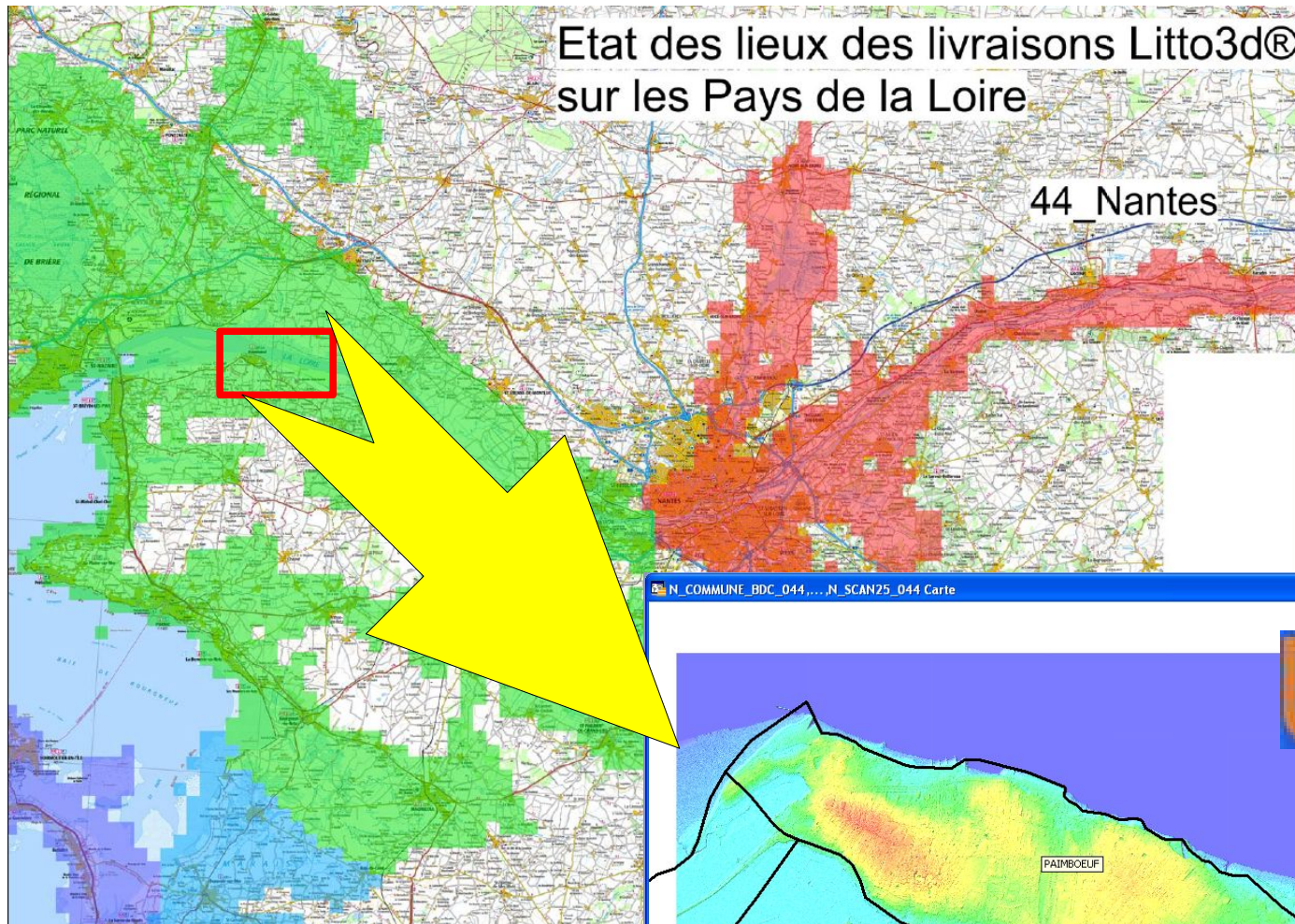
**En Loire Atlantique, 2500 dalles (1Km2)**

- 12 Go au format .ASC
- 2.6 Go au format .HF2
- 1 Go (7z)



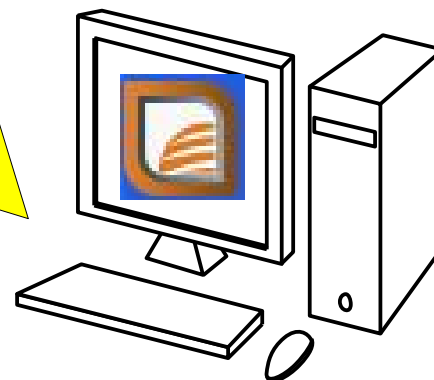
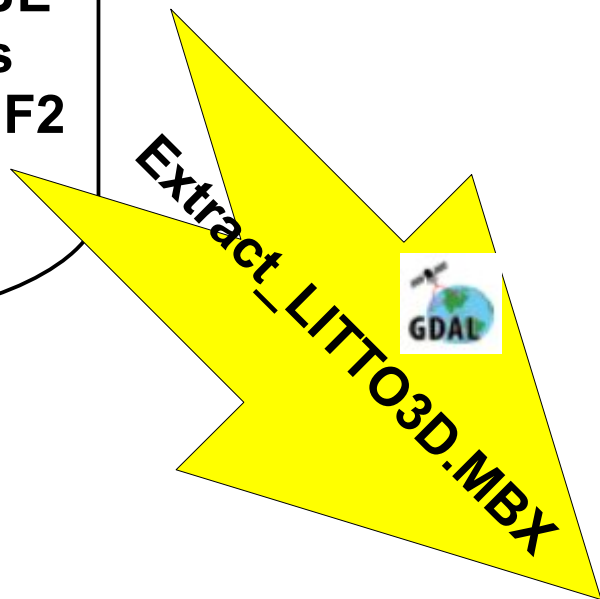
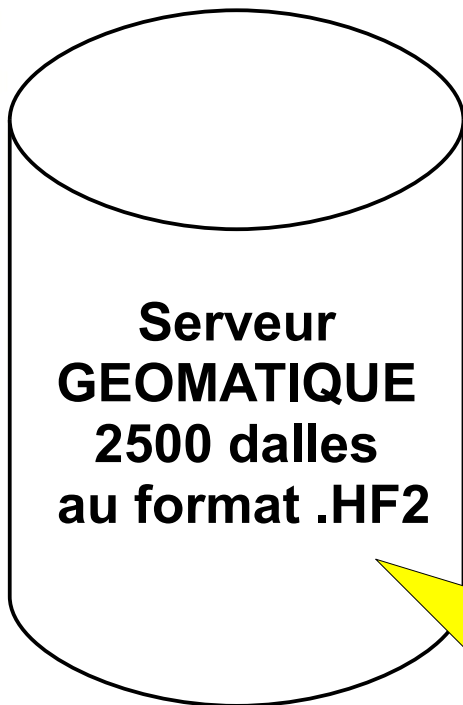
# Litto3d et Mapinfo

## Le MBX 'Extracteur de données brutes'

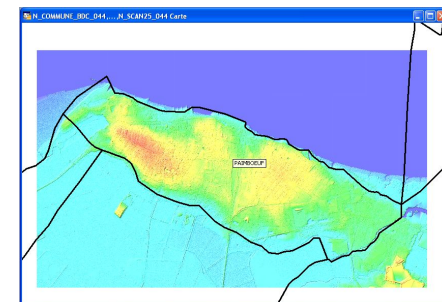


# Litto3d et Mapinfo

## Le MBX 'Extracteur de données brutes'

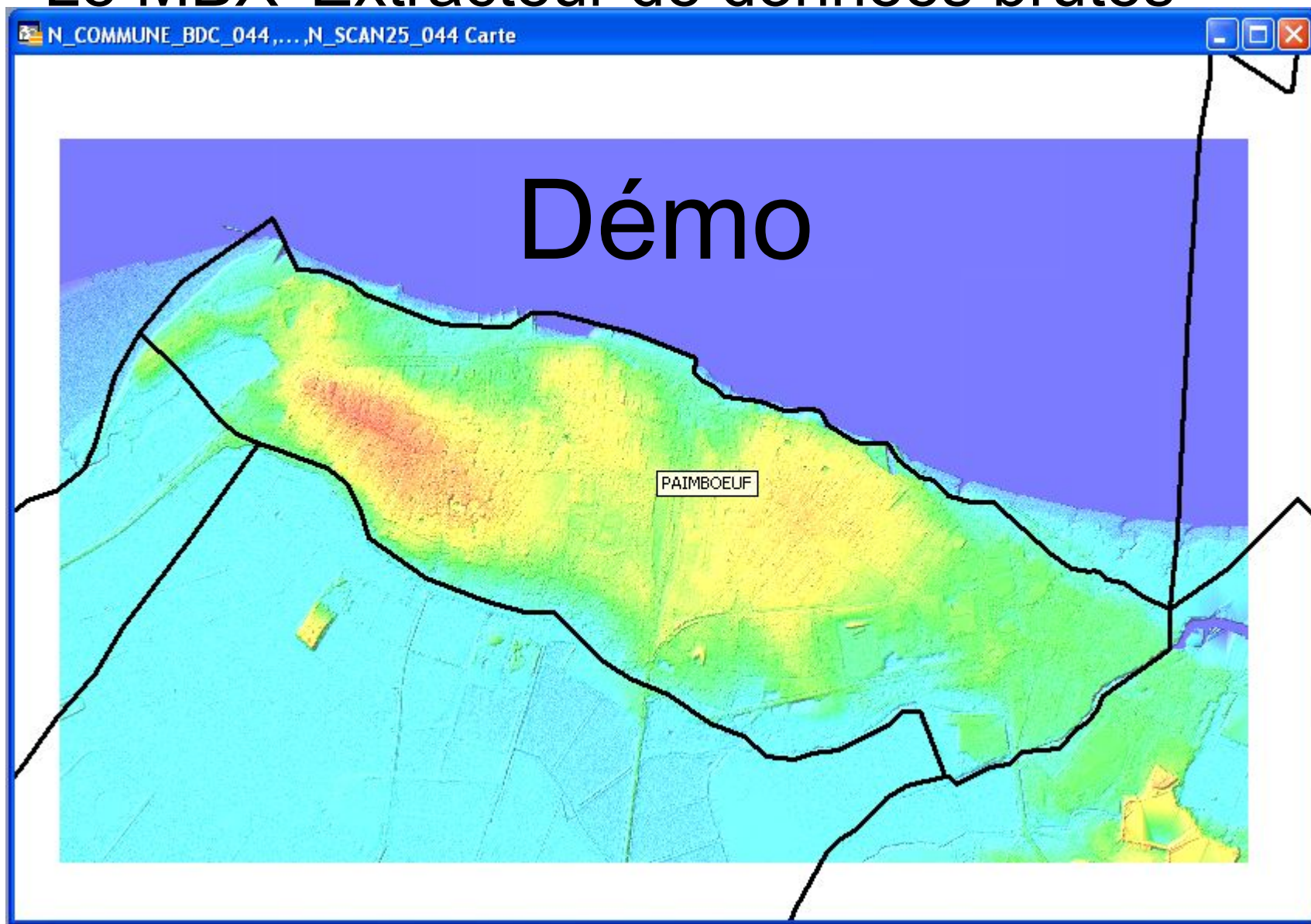


Poste utilisateur :  
1 dalle  
«zone d'étude»  
au format .ASC  
à convertir en  
.TAB/.MIG



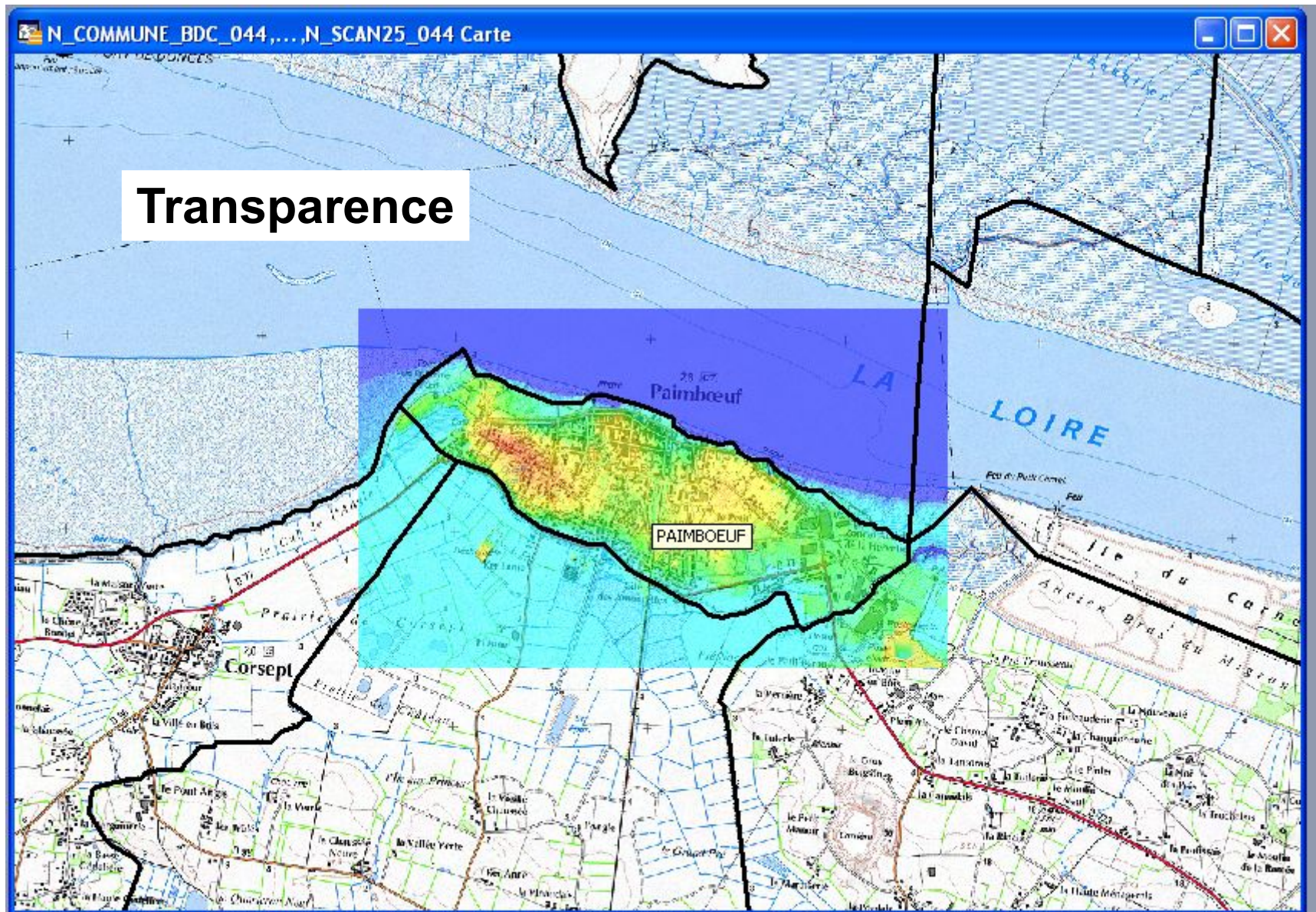
# Litto3d et Mapinfo

## Le MBX 'Extracteur de données brutes'



# Litto3d et Mapinfo

## Exploration avancée des données

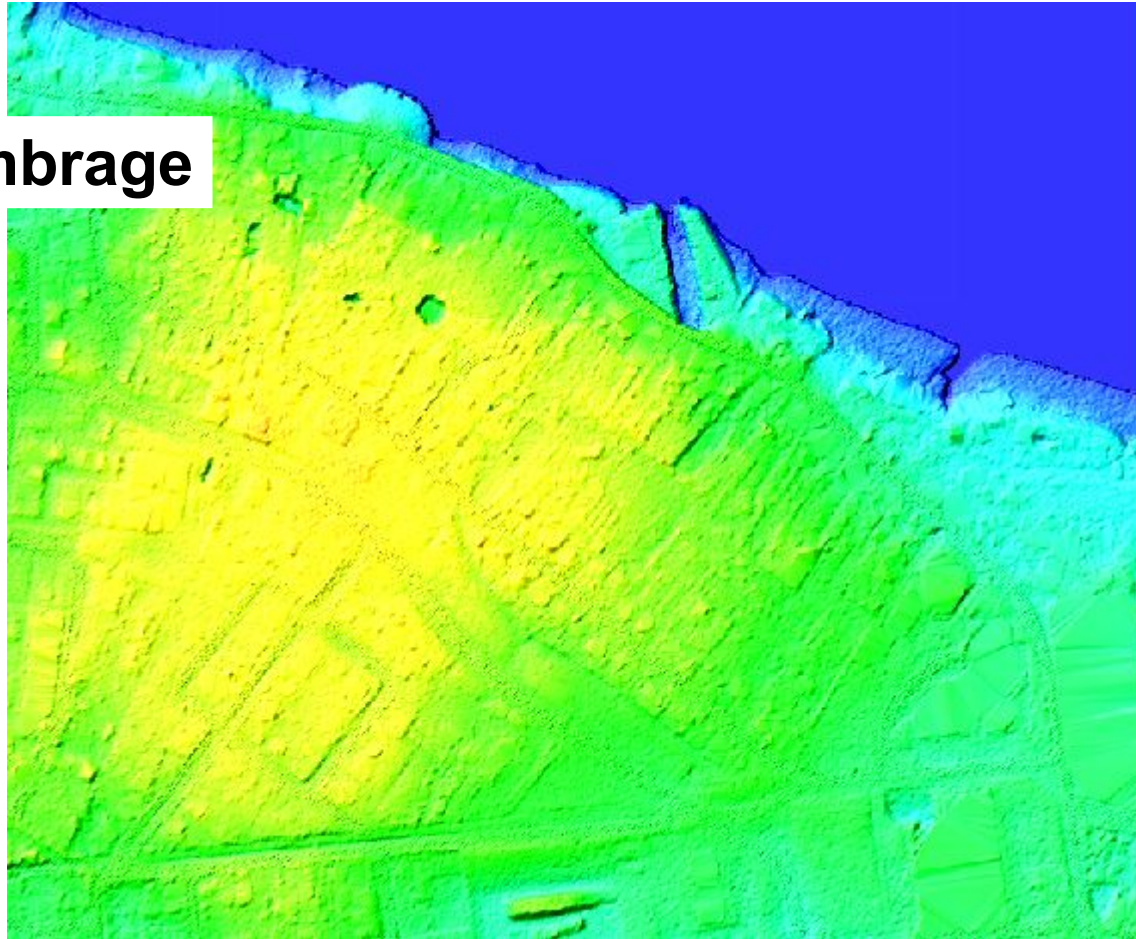




# Litto3d et Mapinfo

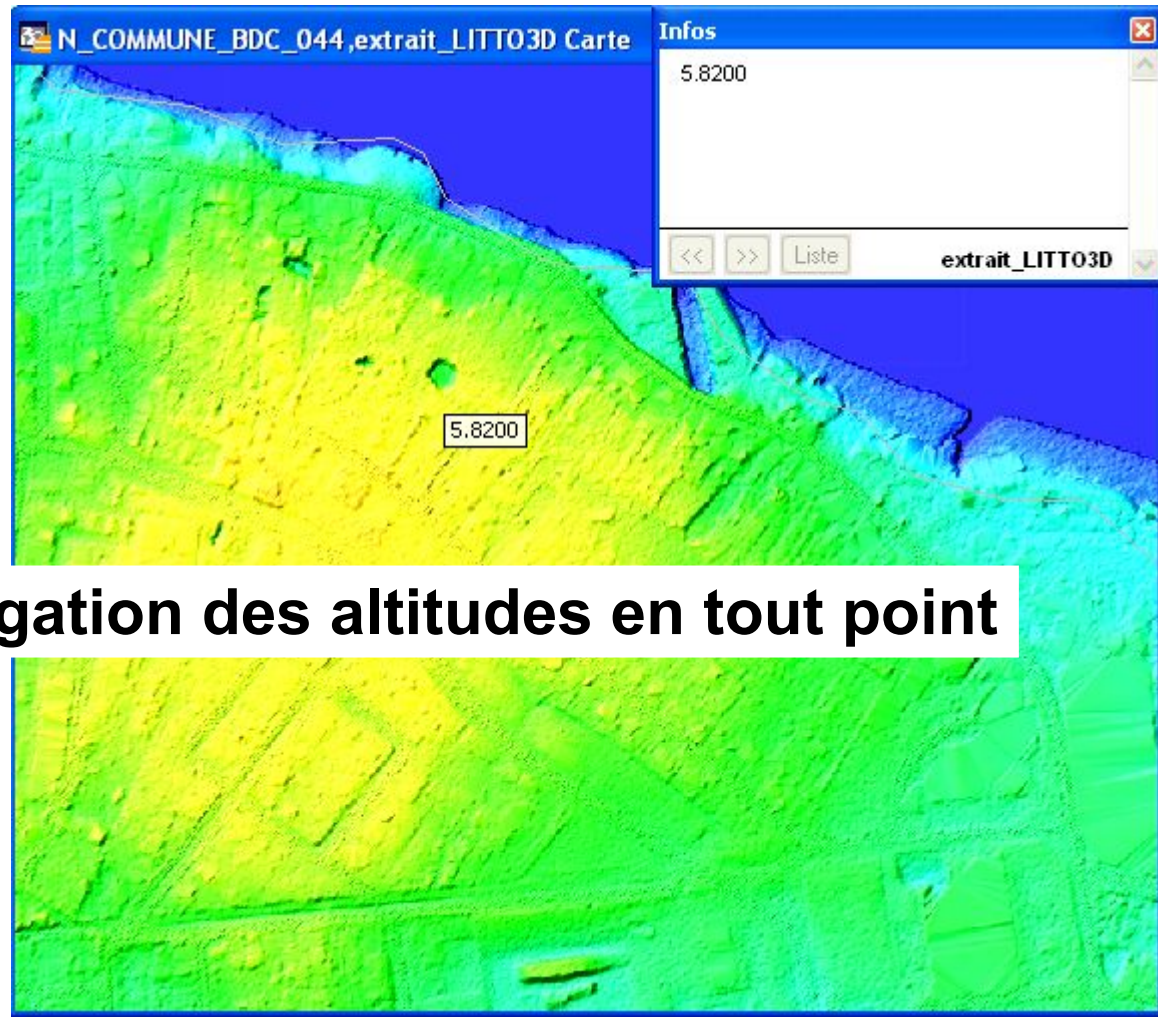
## Exploration avancée des données

**Ombrage**



# Litto3d et Mapinfo

## Exploration avancée des données



**Interrogation des altitudes en tout point**

# Litto3d et Mapinfo

## Exploration avancée des données

