



45°46'14.75"N 57°48.29"E

Atelier technique inter-régional SIG - Aménagement Numérique des Territoires

Vendredi 14 Octobre 2011
CETE OUEST - Nantes

Origine du projet auvergnat

⇒ **Une volonté politique forte de développer le HD et THD**

⇒ Auvergne: 100% des foyers ont accès à l'adsl en 2009=> PPP

⇒ **Un SDTAN régional (publié en juin 2011)**

⇒ CR, Préfecture, 4 CG, 6 Agglos

⇒ **Une plate-forme d'IG en ordre de marche: le CRAIG**

⇒ membres fondateurs du GIP : Etat, CR, 4 CG, 6 Agglos et IGN

⇒ **La loi Pintat et les décrets 2009 166 / 2009 167**

⇒ **Retour de l'expérience Aquitaine**



Décembre 2010 : Création de la mission SIG et ANT au CRAIG

Recrutement d'un chargé de mission pour deux ans

Moyens mis en œuvre

⇒ Chargé de mission à temps plein

⇒ Financement FEDER à 32.7% / en autofinancement CRAIG

⇒ Compétence informatique interne au CRAIG

⇒ flexibilité et réactivité (visionneuse, TAPIR)

⇒ Architecture technique du CRAIG (IDG, licence soft, serveur web..)

⇒ Open-source pour la partie IDG et web

⇒ Catalogue de données du CRAIG (RGE, BD ZA, entreprises,...)

⇒ Acquisition de données par le CR (géolocalisation des logements, informations préalables de FT)

Deux volets à la mission SIG ANT : MOE - AMO

Mise en place d'un SIG « ANT »
régional

Constitution de la BD
géographique du
numérique

Diffusion de
l'information disponible
aux partenaires du
SDTAN

Mise en ligne d'outils
pour une meilleure
connaissance / prise de
décision des acteurs
publics

Animation d'une
communauté d'intérêt

Avancement du projet THD

Production
cartographiques:
-Ad hoc (SDTAN, CGI,
Concertation
opérateurs..)
- Observation

Appui technique et
conseil sur le volet IG

Veille législative

TAPIR

Deux volets à la mission SIG ANT : MOE - AMO

Mise en place d'un SIG « ANT »
régional

Constitution de la BD
géographique du
numérique

Diffusion de
l'information disponible
aux partenaires du
SDTAN

Mise en ligne d'outils
pour une meilleure
connaissance / prise de
décision des acteurs
publics

Animation d'une
communauté d'intérêt

Avancement du projet THD

Production
cartographiques:
-Ad hoc (SDTAN, CGI,
Concertation
opérateurs..)
- Observation

Appui technique et
conseil sur le volet IG

Veille législative

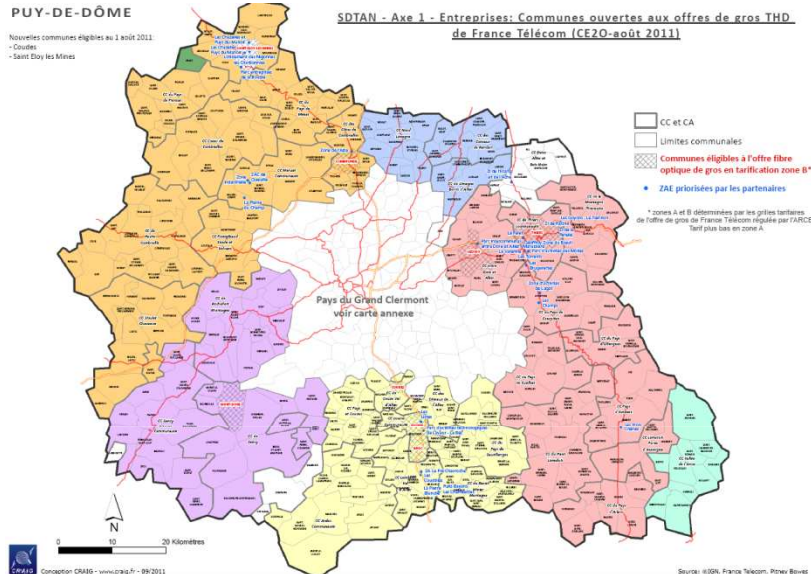
TAPIR

I- VOLET « Appui au projet THD auvergnat »

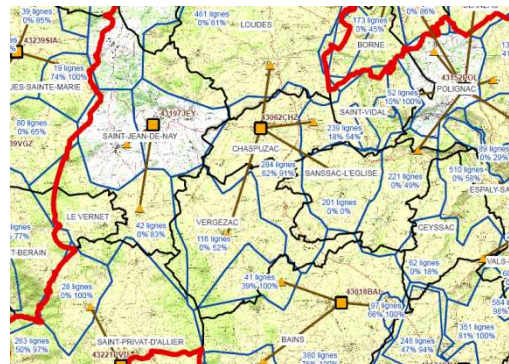
Calendrier prévisionnel du projet THD en Auvergne

- Juin 2011: Publication du **SDTAN**
- Septembre 2011: **Concertation avec les opérateurs sur les zones AMII**
- Novembre 2011: Sélection des candidatures pour le dialogue compétitif + validation **programme fonctionnel**
- 2012: réalisation du **schéma d'ingénierie**
- Dialogue jusqu'à fin **2012** et réunions régulières des cotech et copil.

- ⇒ traitement des infos préalables de FT



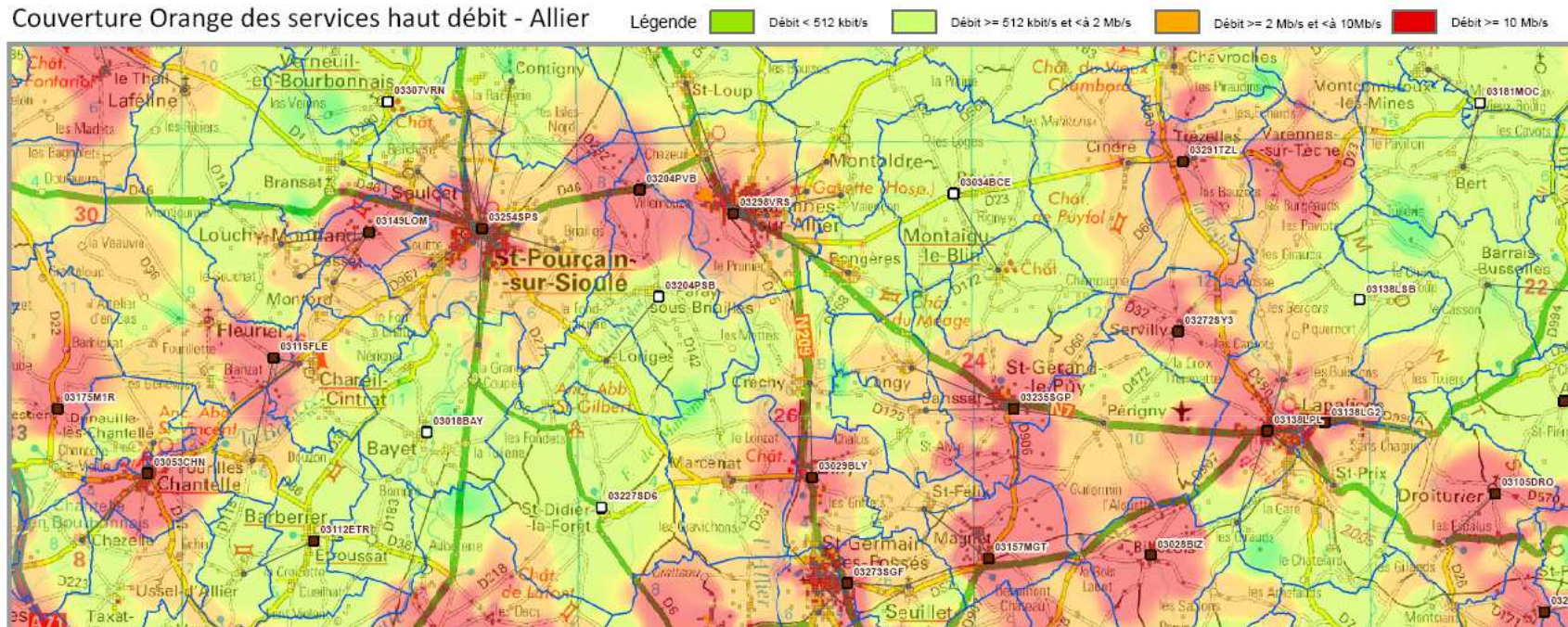
- ⇒ Fort impact sur les opérateurs : les CL ont les moyens de suivre les déploiements



I- VOLET « Appui au projet THD auvergnat »

■ Amélioration du rendu de la couverture de FT (en attendant l'ONSCE)

Couverture Orange des services haut débit - Allier



-> demande des élus: rendre accessible l'information brute

- Livraison de données télécoms aux candidats du futur RIP Auvergne en Novembre (normalisation? exploitation?)
- Outil de gestion des déclarations L.49

I- VOLET « Appui au projet THD auvergnat »

TAPIR
tapir.craig.fr



« Art. L. 49. - Le maître d'ouvrage d'une opération de travaux d'installation ou de renforcement d'infrastructures de réseaux d'une longueur significative sur le domaine public est tenu d'informer la collectivité ou le groupement de collectivités désigné par le schéma directeur territorial d'aménagement numérique prévu à l'article L. 1425-2 du code général des collectivités territoriales ou, en l'absence de schéma directeur, le représentant de l'Etat dans la région, **dès la programmation de ces travaux** : »

Les chantiers intéressés par la loi :

- Domaine public
- Aménagements de surface, réseaux souterrains (tranchées), réseaux aériens (remplacement d'appuis)
- Longueur minimum: **150 m.** pour les réseaux partiellement ou en totalité dans agglomérations ; **1000 m.** hors agglomérations

Pourquoi le CRAIG ⇒ Mandaté par le Conseil Régional sur le SIG et plus de flexibilité

I- VOLET « Appui au projet THD auvergnat »

TAPIR
tapir.craig.fr



Actions suite à la mise en ligne

- Rencontre des principaux gestionnaires de réseaux (CG, SIEG, FT...)
- Réalisation d'une plaquette sur le site => Communication essentielle
- Courriers aux acteurs concernés
 - aux collectivités locales (intercommunalités) + plaquette
 - aux opérateurs + plaquette
 - emailing aux acteurs contactés (CG, SDE)
- Publication d'un avis administratif pour porter à connaissance de l'existence du site: vu avec le PAN ANT - CETE
- Lien depuis le site du CRAIG et des sites institutionnels ? (préfecture région+ préf .de dpts)

Sources du site
disponibles via
convention

Deux volets à la mission SIG ANT : MOE - AMO

Mise en place d'un SIG « ANT »
régional

Constitution de la BD
géographique du
numérique

Diffusion de
l'information disponible
aux partenaires du
SDTAN

Mise en ligne d'outils
pour une meilleure
connaissance / prise de
décision des acteurs
publics

Animation d'une
communauté d'intérêt

Avancement du projet THD

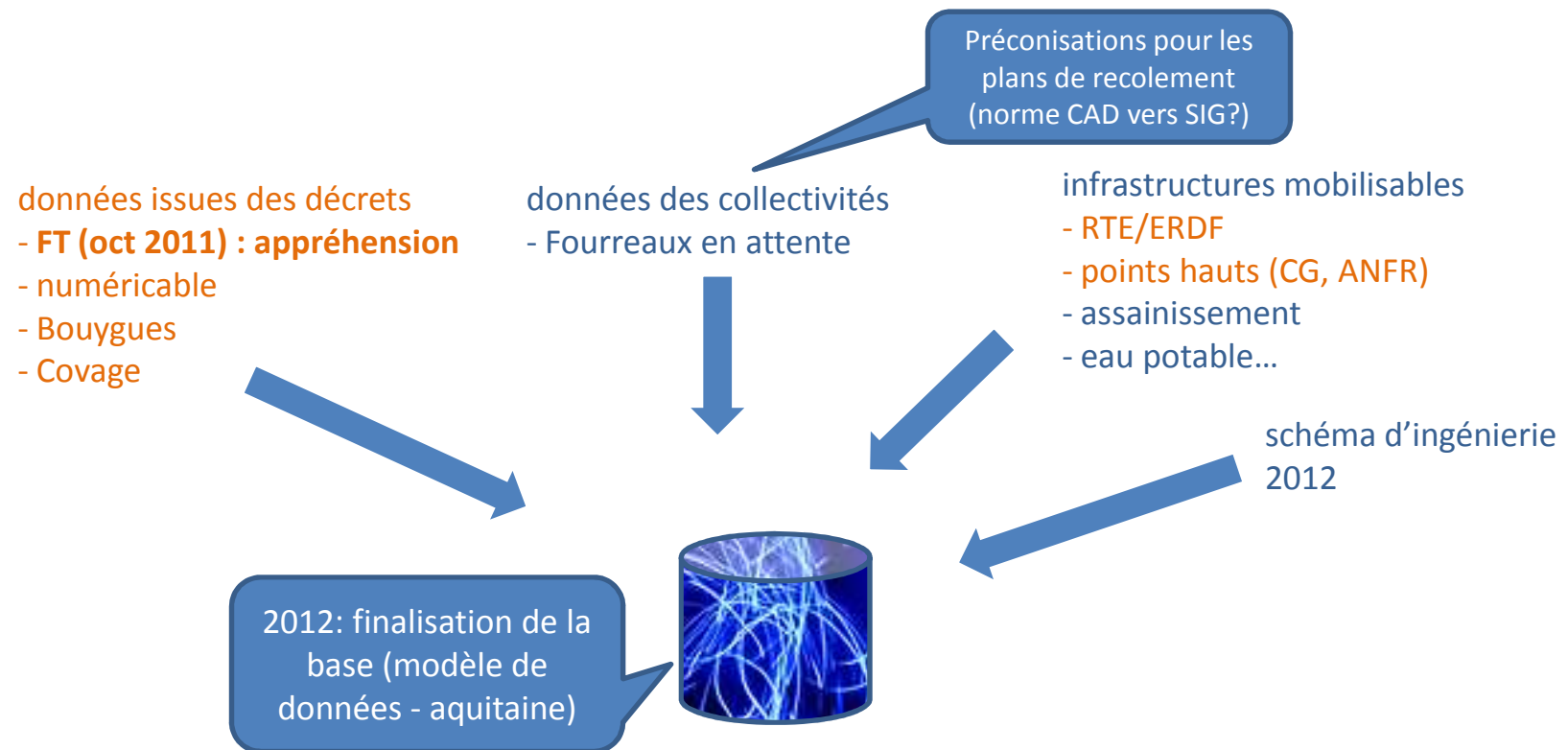
Production
cartographiques:
-Ad hoc (SDTAN, CGI,
Concertation
opérateurs..)
- Observation

Appui technique et
conseil sur le volet IG

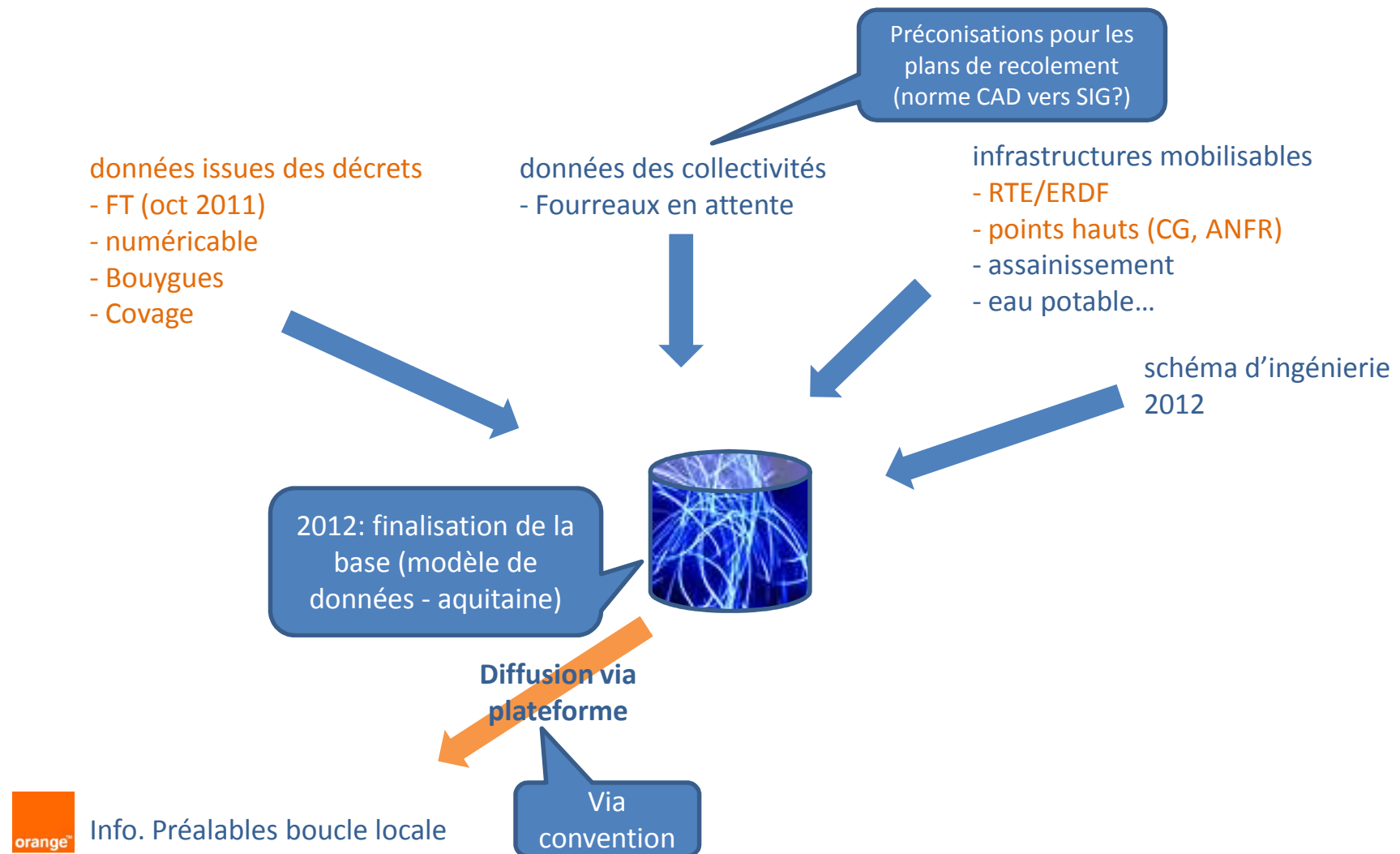
Veille législative

TAPIR

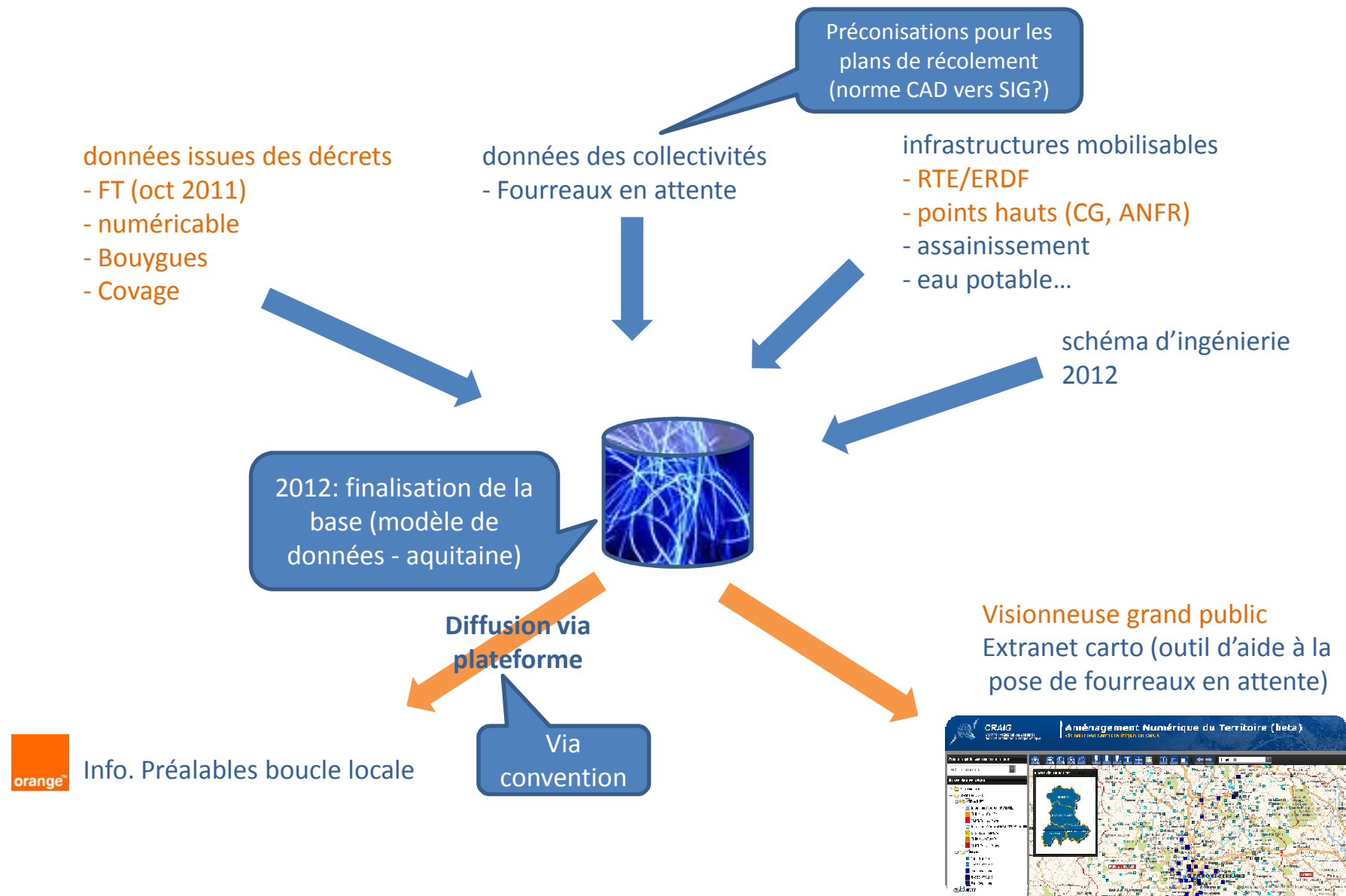
II- VOLET « Mise en place du SIG ANT régional »



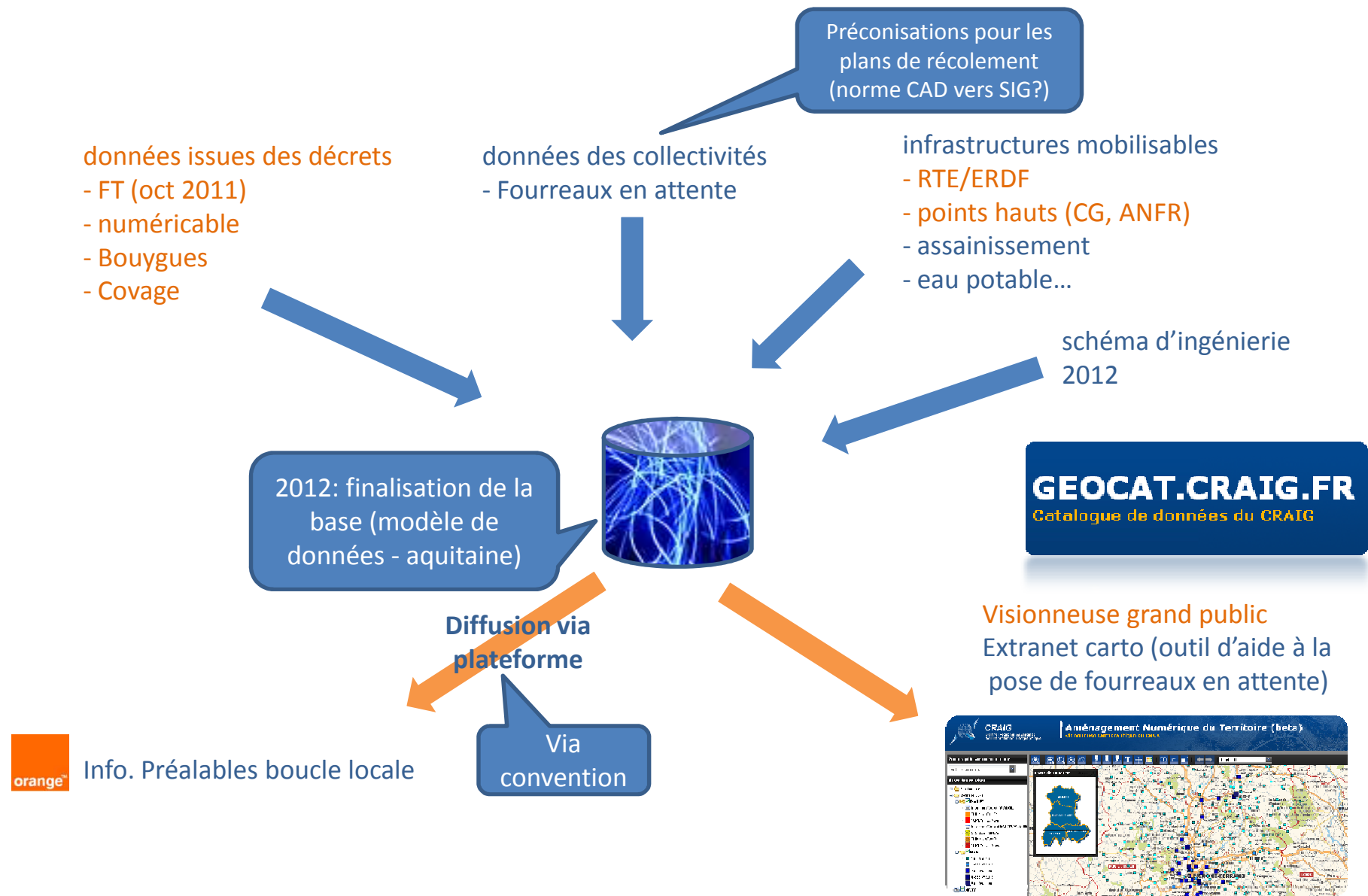
II- VOLET « Mise en place du SIG ANT régional »



II- VOLET « Mise en place du SIG ANT régional »



II- VOLET « Mise en place du SIG ANT régional »



II- VOLET « Mise en place du SIG régional »

Mise en œuvre d'un groupe de travail SIG Télécom

1^{er} session en
juillet 2011

Composition ouverte: CR Auvergne, Conseils généraux, Communautés d'agglomérations, services de l'Etat...

- Valider des points techniques (MCD, préconisations CCTP) -> sessions spécifiques
- Valider les modalités de diffusion de données Telecom
- Fournir des clés de lecture sur les données mises à disposition
- Présenter au GT des expériences/projets des acteurs auvergnats
- Aborder l'intégration du volet ANT dans les PLU / SCOT

Merci de votre attention

Contact ANT au CRAIG: Sébastien Gaillac

email: gaillac@craig.fr

tel: 04 73 98 13 79

