

*Utilisation de l'OCS GE*  
*L'exemple du Pays Vallée du Loir*

Journée technique Geopal – 11/05/2017

# Le territoire du Pays Vallée du Loir

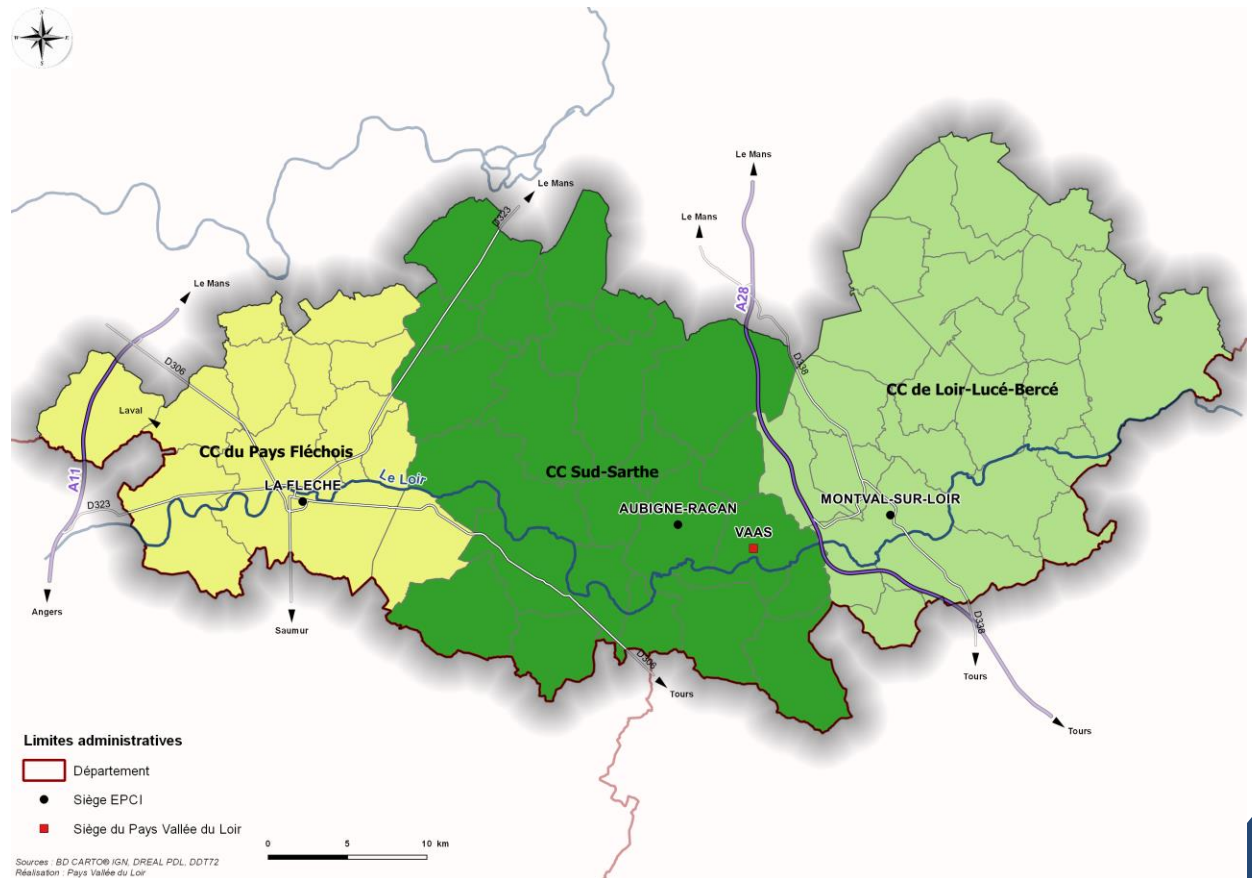
Plus de 78 000 habitants

59 communes

3 communautés de communes

1 449 km<sup>2</sup>

54,33 hab/km<sup>2</sup>



## Dans quel le cadre ?

- Pour l'élaboration du Scot du Pays Vallée du Loir
- Document d'urbanisme qui définit un développement durable du territoire en limitant l'étalement urbain et favorisant la densification des espaces urbanisés
- La loi impose de présenter dans les Scot :  
  
« une **analyse de la consommation** d'espaces naturels, agricoles et forestiers au cours des dix années précédant l'approbation et justifier les objectifs chiffrés de **limitation de cette consommation** »

# L'OCS GE régionale comme source de données

- Le Pays Vallée du Loir, territoire test lors de la construction de l'OCS GE régionale 2013
- L'OCS GE 2013 données de référence pour le point zéro du Scot
- Production par SIRS d'une OCS GE sur le territoire du Pays à une date antérieure 2005 :
  - nomenclature et spécifications de l'OCS GE 2013
  - photointerprétation à partir de l'ortho 2005
  - production d'une base de données 2005 et d'une couche de mutations entre 2005 et 2013

## Quelles utilisations de l'OCS GE ?

- Améliorer la connaissance du territoire en 2013 : identifier les espaces urbanisés, agricoles, naturels et forestiers, étudier leur répartition à l'échelle du Pays, des EPCI ...
- Comparer les espaces entre 2013 et 2005 : analyser les évolutions sur cette période, calculer la consommation des espaces agricoles, naturels et forestiers, analyser les mutations entre types d'espaces ...
- Faciliter l'identification du potentiel de renouvellement/densification des espaces urbains

# Une nomenclature à adapter aux besoins

- Passage d'une nomenclature 2D en 6 postes pour obtenir des classes simplifiées compréhensibles par tous
- Croisement de l'usage et de la couverture afin d'obtenir les 6 postes suivants :
  - espaces urbanisés (zone bâtie)
  - espaces artificialisés (zone non bâtie mais minérale)
  - espaces agricoles (cultures, vergers, vignes, prairies)
  - bois et forêts (tout peuplement de feuillus, conifères, peuplements mixtes)
  - autres espaces naturels (formations arbustives, sous-arbustives ou herbacées non agricoles)
  - surfaces en eau

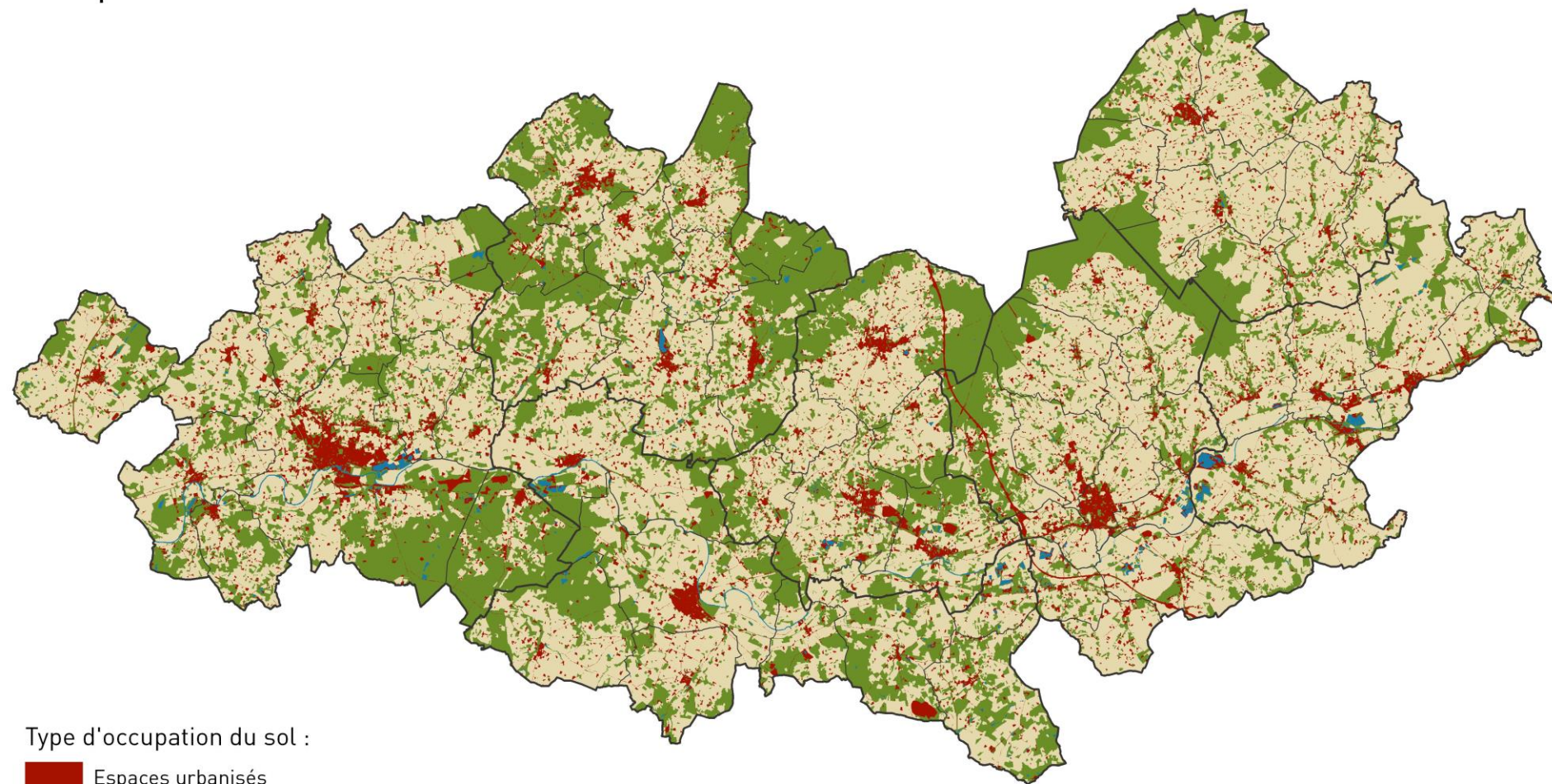
# Passage d'une nomenclature 2D en 6 postes

Tableau des correspondances élaboré dans le cadre du Scot

Usage	Couverture	CS1.1.1.1 Zones bâties	CS1.1.1.2 Zones non bâties	CS1.1.2.1 Zones à matériaux minéraux	CS1.1.2.2 Zones à autres matériaux composites	CS1.2.1 Sols nus	CS1.2.2 Surfaces d'eau	CS2.1.1.1 Peuplements de feuillus	CS2.1.1.2 Peuplements de conifères	CS2.1.1.3 Peuplements mixtes	CS2.1.2 Formations arbustives et sous-arbrisseaux	CS2.1.3 Autres formations ligneuses	CS2.2.1 Formations herbacées
US1.1	Agriculture												
US1.2	Sylviculture												
US1.3	Activités d'extraction												
US235	Production secondaire, tertiaire et usage résidentiel												
US4.1.1	Réseaux routiers												
US4.1.2	Réseaux ferrés												
US4.1.3	Réseaux aériens												
US4.2	Services de logistique et de stockage												
US4.3	Réseaux d'utilité publique												
US6.1	Zones en transition												
US6.2	Zones abandonnées												
US6.3	Sans usage												
		1	Espaces urbanisés										
		2	Espaces artificialisés										
		3	Espaces agricoles										
		4	Autres espaces naturels										
		5	Bois et forêts										
		6	Surfaces en eau										
			croisement inexistant dans la donnée										

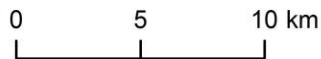
# Les résultats obtenus

Occupation du sol en 2005



Type d'occupation du sol :

-  Espaces urbanisés
-  Espaces agricoles
-  Espaces naturels
-  Surfaces en eau

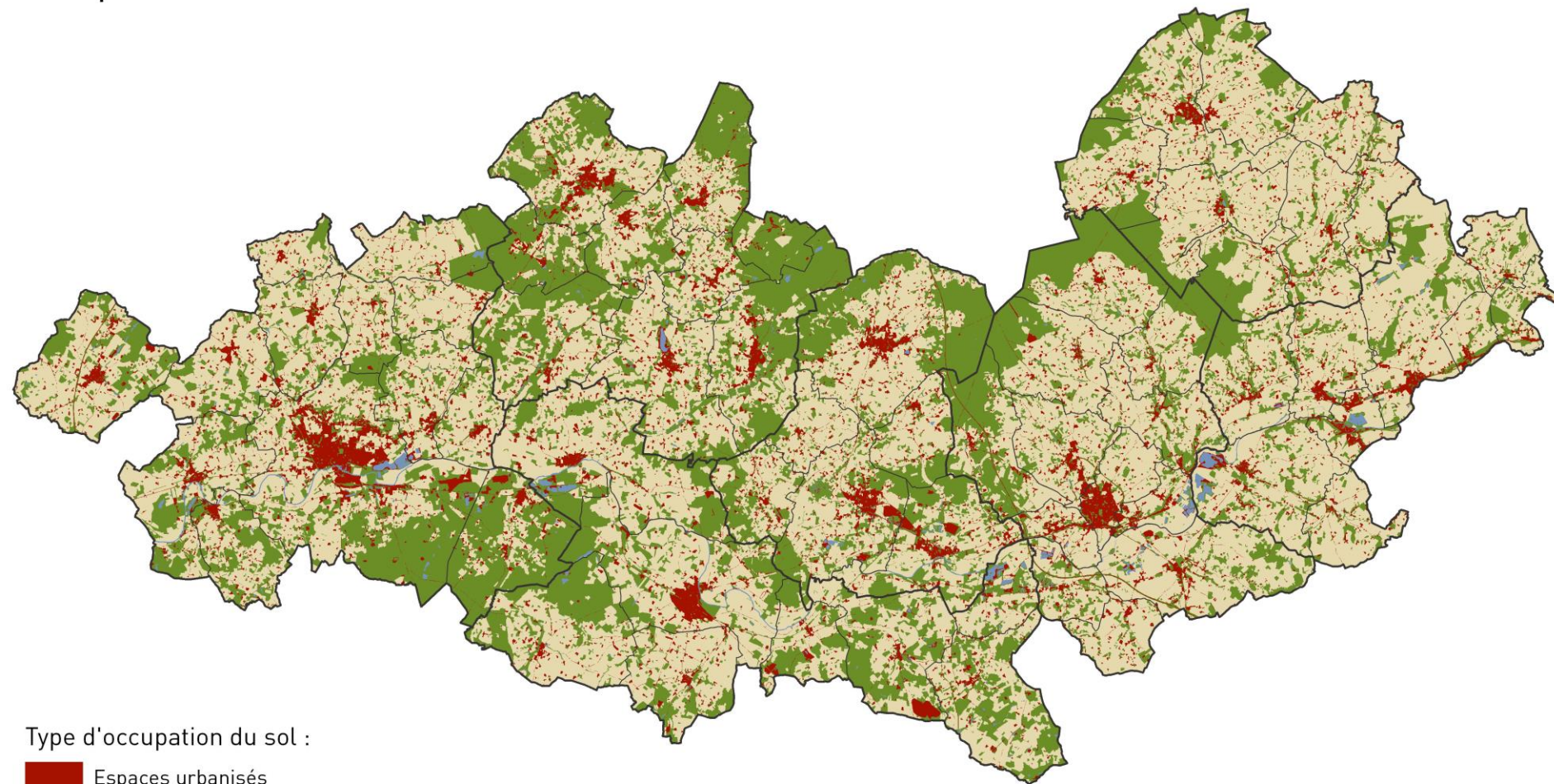


© aura - Septembre 2016  
Source : OCS GE 2005 - PVL



# Résultats obtenus

Occupation du sol en 2013



Type d'occupation du sol :

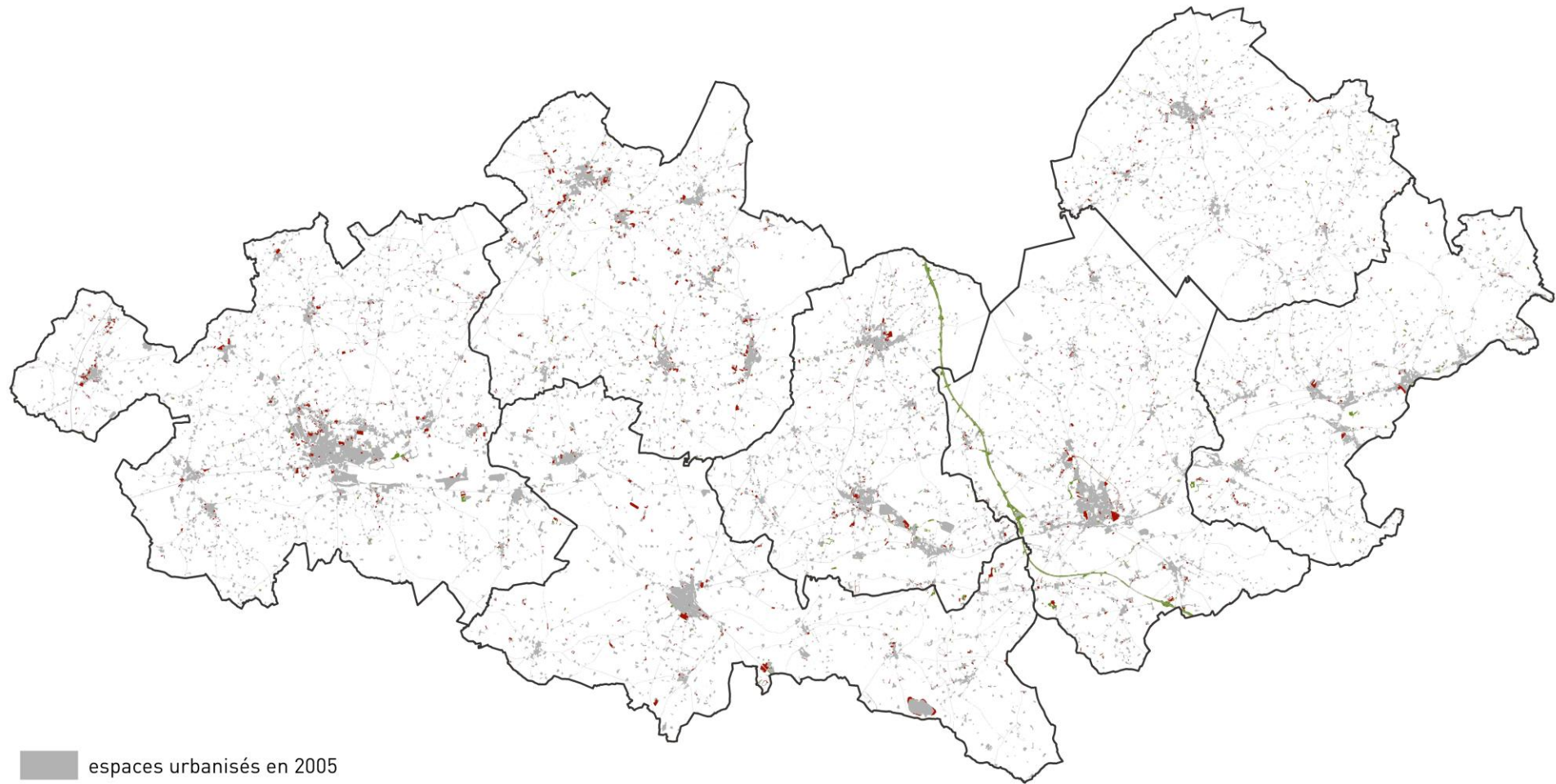
-  Espaces urbanisés
-  Espaces agricoles
-  Espaces naturels
-  Surfaces en eau

0 5 10 km

© aura - Septembre 2016  
Source : OCS GE 2013 - Geopal/IGN

# Résultats obtenus

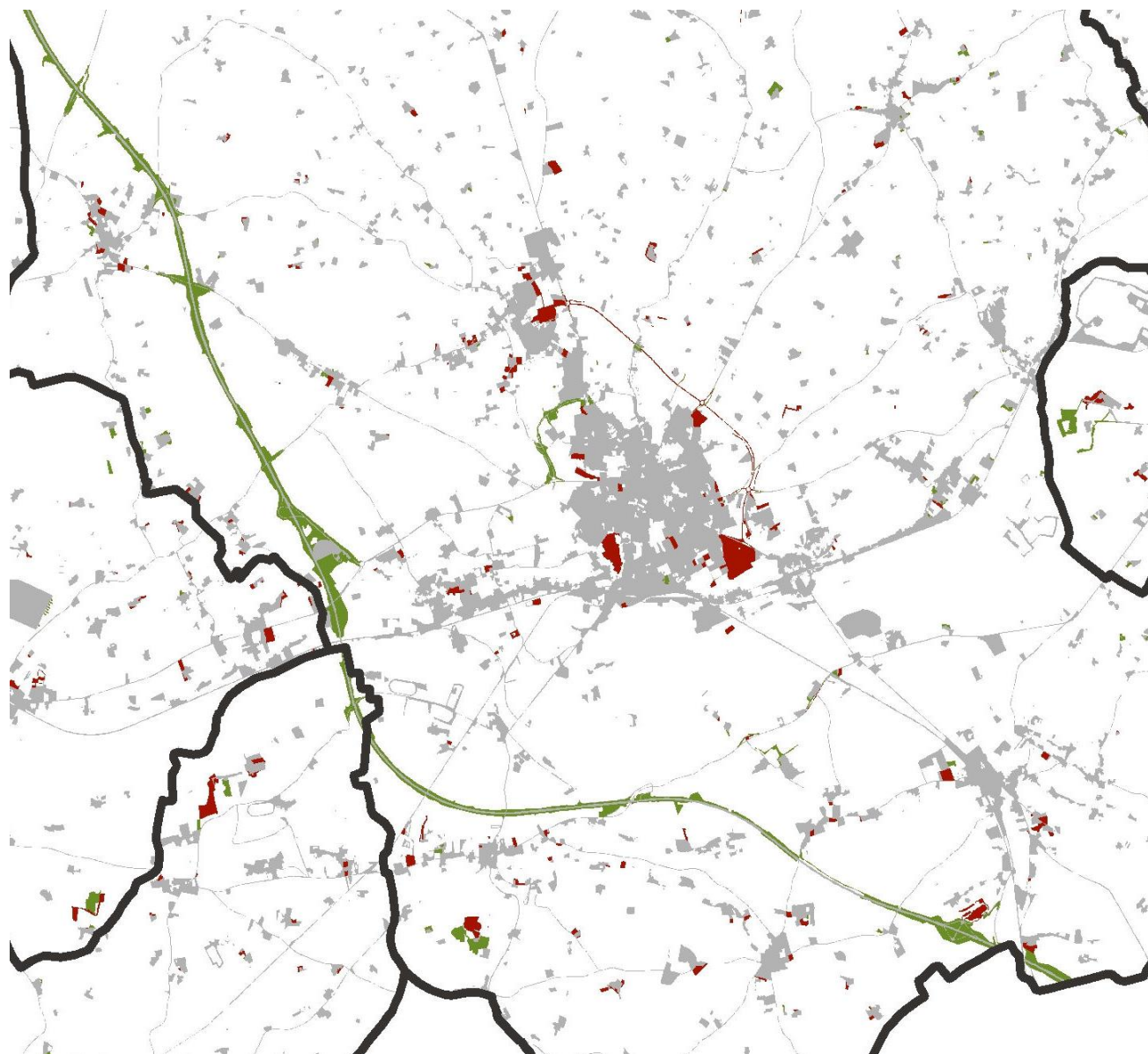
Espaces consommés entre 2005 et 2013



- espaces urbanisés en 2005
- espaces urbanisés en 2005 devenus agricoles et naturels en 2013
- espaces agricoles ou naturels en 2005 devenus urbanisés en 2013

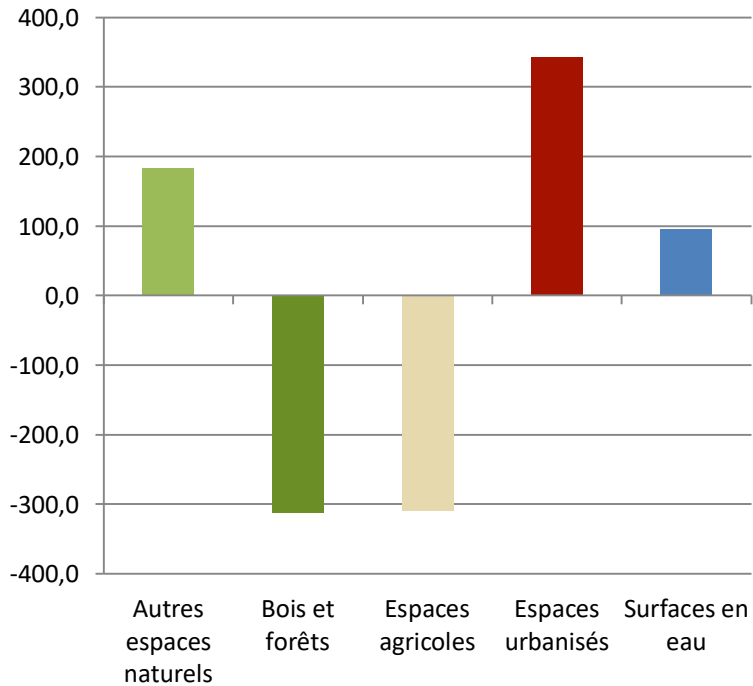
0 5 10 km

# Résultats obtenus



# Résultats obtenus

Evolution des espaces entre 2005 et 2013 sur le PVL



Evolutions 2005-2013	ha	%
Autres espaces naturels	184,0	8,4
Bois et forêts	-313,2	-0,7
Espaces agricoles	-309,2	-0,4
<b>Espaces urbanisés</b>	<b>343,1</b>	<b>3,1</b>
Surfaces en eau	95,6	6,6

# Les suites de l'analyse de l'occupation du sol

- Analyse des mutations entre types d'espaces (matrice de flux)

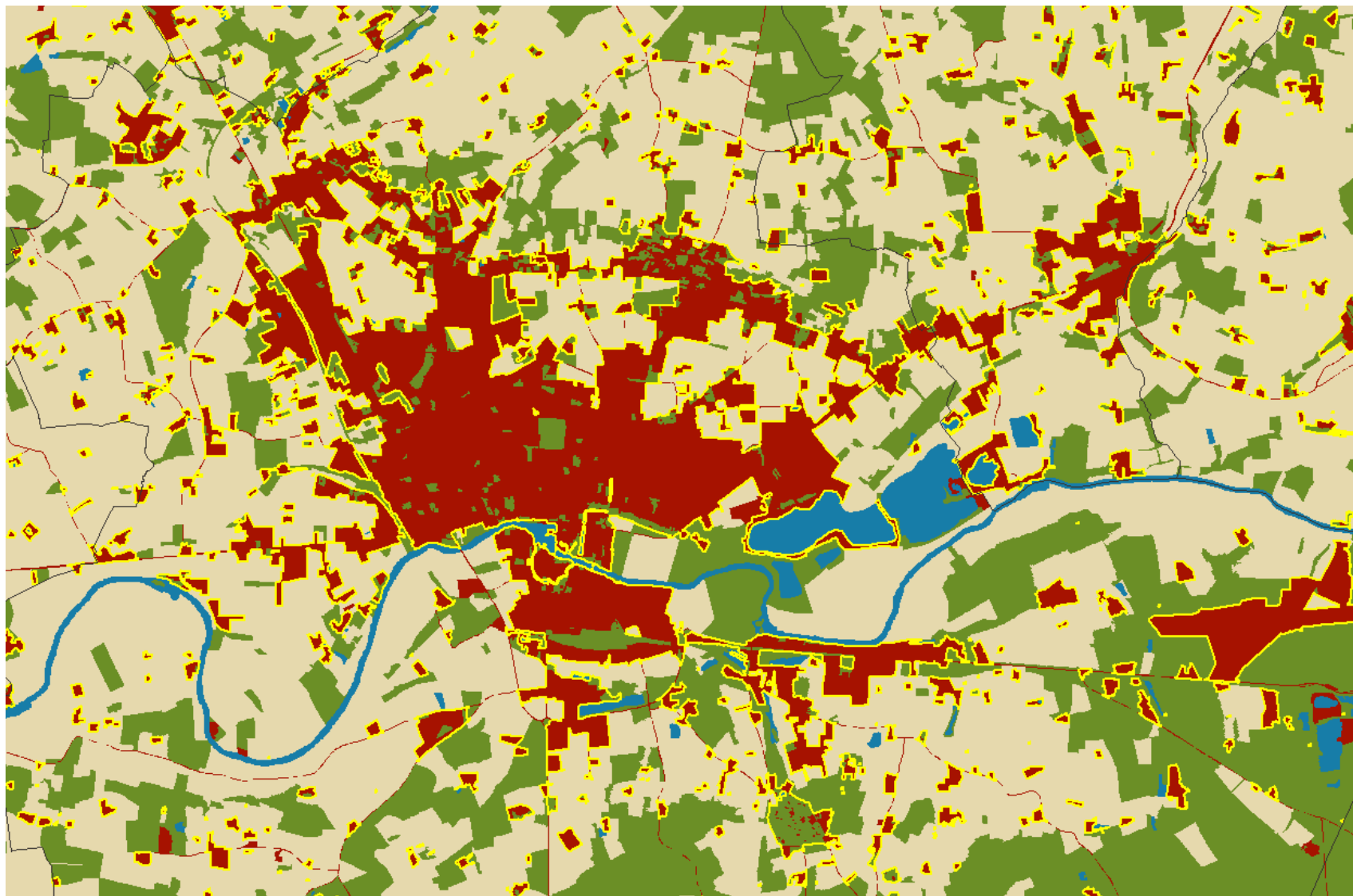
<b>2005/2013</b>	<b>Autres espaces naturels</b>	<b>Bois et forêts</b>	<b>Espaces agricoles</b>	<b>Espaces artificialisés</b>	<b>Espaces urbanisés</b>	<b>Surfaces en eau</b>
<b>Autres espaces naturels</b>	103,1695149	235,6691999	192,7143879	144,1666064	20,48154537	10,33260298
<b>Bois et forêts</b>	262,6027535	35,41150374	733,7734488	86,20042377	3,953584881	5,657822063
<b>Espaces agricoles</b>	291,3717404	480,8653263	114,5223484	425,4824518	57,46385757	62,02839957
<b>Espaces artificialisés</b>	225,0397	61,82909181	81,44479643	284,418039	35,40980691	24,43232328
<b>Espaces urbanisés</b>	1,392663617	0,400261166	5,322038784	16,13738952	3,037127851	0,392365548
<b>Surfaces en eau</b>	6,43181411	0,196968079	1,285158997	0,871915413	0	3,60867315

- À partir de cette consommation passée :
  - définition des objectifs de limitation de la consommation (10 %, 20%, 30% ou + ?)
  - calcul de la consommation future
- Tester l'OCS GE pour l'identification des dents creuses (calcul des espaces en renouvellement/densification)

## Difficultés

- La non différenciation des zones d'activités et des zones d'habitat ne permet pas de dissocier la consommation de ces 2 types d'espaces
- La méthodologie de passage d'une nomenclature 2D à une nomenclature à 4 ou 6 classes nécessaire pour les Scot est propre au PVL. Un travail sur une méthodologie commune et partagée par les utilisateurs est nécessaire.
- La zone construite ne correspond pas tout à fait à « nos espaces urbanisés ». Exemples de différences :
  - CS2.1.1.1 et US235 dans la zone construite mais hors espaces urbanisés
  - CS1.1.2.1 et US1.3 hors zone construite mais dans les espaces urbanisés

## Comparaison avec la zone construite



# MERCI DE VOTRE ATTENTION



SYNDICAT MIXTE DU PAYS VALLÉE DU LOIR  
Rue Anatole Carré • 72500 VAAS  
Tél : 02 43 38 16 62 • Fax : 02 43 38 16 61  
[www.pays-valleeduloir.fr](http://www.pays-valleeduloir.fr)