

Communiqué de presse, le 22 septembre 2016

Cartographier les réseaux mobiles grâce au crowdsourcing

Les Pays de la Loire lancent une campagne régionale auprès des habitants pour mesurer les connexions 2G/3G/4G et évaluer la qualité de service mobile (QoS)

Renforcer l'accès aux réseaux de communication est l'un des enjeux inscrits au Pacte Régional pour la ruralité adopté par la Région le 23 juin dernier. « *Notre objectif est de permettre aux Ligériens d'accéder à un réseau mobile performant y compris dans les territoires ruraux. C'est une nécessité pour la qualité de vie des habitants et pour le développement des entreprises implantées en zones rurales. Pour cela, il nous faut absolument identifier, outre les zones blanches, toutes les zones d'ombre où la couverture mobile est défaillante* » précise Bruno Retailleau, président de la Région des Pays de la Loire.

C'est pourquoi la Région lance une grande campagne de crowdsourcing avec l'application smartphone Gigalis, pour cartographier et évaluer la qualité de la couverture des Pays de la Loire en réseaux de téléphonie mobile 2G/3G/4G.

Une démarche participative pour collecter les données « à la source »

Depuis son smartphone, chaque utilisateur est invité à réaliser 2 tests : un test de débit et un test de qualité de services de sa connexion mobile (navigation web, transfert de données, téléchargement vidéo...).

Il collecte ainsi une indication très précise de l'état et des capacités du réseau mobile à l'endroit où il se trouve, en situation outdoor ou indoor. **Les statistiques issues de ces expériences-utilisateurs alimenteront une vaste base de données et permettront d'affiner la cartographie des réseaux mobiles** ; elles constitueront des informations objectives sur le taux de couverture du territoire ligérien et la performance des réseaux mobiles, face aux annonces des opérateurs.

Grâce à la contribution des usagers, il s'agit d'identifier les actions à mettre en œuvre avec les opérateurs pour pallier les déficiences constatées (couvrir les zones mal desservies par les réseaux mobiles) ou pour améliorer les performances.

« *Nous avons souhaité doter les Pays de la Loire de son propre outil de mesure de la couverture mobile. Les analyses à l'échelle du territoire national, certes très utiles, ne sont pas assez précises dès lors qu'on se situe à l'échelle d'un département, d'une commune, d'un hameau. L'application Gigalis nous permet de constituer une base de données statistiques très détaillée, **d'affiner les cartes** et de définir les orientations stratégiques de notre politique d'aménagement numérique* » explique Philippe Henry, Conseiller régional des Pays de la Loire en charge des infrastructures numériques et Président de Gigalis.

Le but de cette démarche participative (crowdsourcing) est de faire en sorte que **dans un proche avenir, la couverture en 4G soit optimisée sur le territoire ligérien**, notamment dans les zones rurales.

« *Cette campagne de mesures est une première à l'échelle d'une région. Nous comptons collecter un volume représentatif de données, essentielles à notre action publique pour une meilleure accessibilité de tous à la téléphonie mobile* », ajoute Maurice Perrion, vice-président de la Région en charge des territoires.

Une application mobile basée sur une solution technique de référence

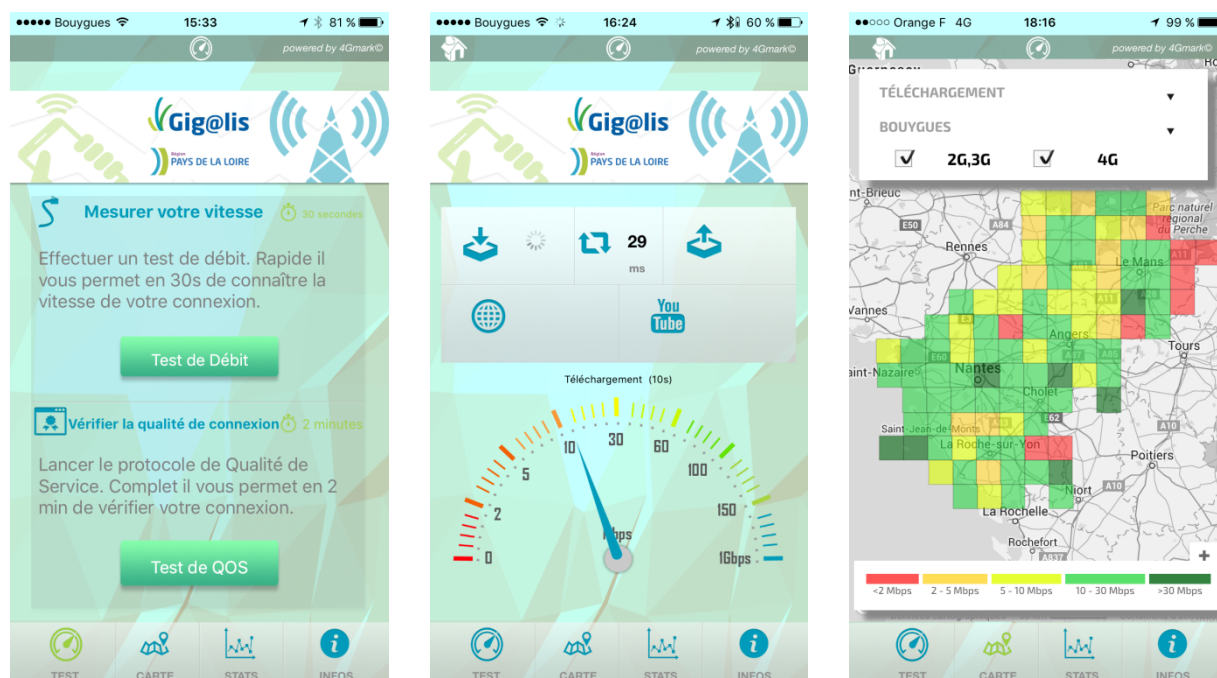
Les Pays de la Loire ont fait le choix d'une démarche participative avec une application mobile accessible sur smartphone. L'opération est conduite par Gigalis qui a retenu la solution 4GMark de la société QoS*i* comme l'explique Sylvie Bardoul, Directrice générale de Gigalis : « Ses références et sa notoriété dans le domaine de la mesure participative et de la publication de baromètres du haut débit mobile sont pour nous un gage de fiabilité, la solution 4GMark est attestée par les opérateurs ».

« Le crowdsourcing, associé à une forte expertise télécom, est un outil exceptionnel pour identifier en temps réel les caractéristiques des réseaux mobiles ! Développer une application avec Gigalis pour le territoire ligérien était pour nous un vrai défi car c'est la première déclinaison régionale de notre solution 4GMark. L'application que nous avons développée pour les Pays de la Loire, dispose de fonctionnalités enrichies avec un accès aux résultats cartographiques et aux statistiques sur le haut débit mobile », raconte Fabien Renaudineau, CEO de QoS*i*.

La société QoS*i* a réalisé plusieurs millions de tests dans le monde entier. L'éditeur a développé le service 4G Monitor avec le média online ZDnet et publie chaque trimestre un baromètre national de la qualité des réseaux mobiles. La société a été choisie par l'Arcep, pour réaliser la campagne nationale annuelle d'évaluation de la QOS DATA 2016, aussi bien en tant que prestataire de mesure qu'éditeur de la solution 4GMark.

L'application mobile Gigalis - Pays de la Loire

Rien de plus simple, de plus rapide (3 minutes seulement) et de plus ludique qu'une application mobile pour tester sa connexion mobile. Une fois l'application téléchargée gratuitement dans le store ([android](#), [iPhone](#)), l'utilisateur réalise un 1^{er} test de débit qui affiche la vitesse moyenne en téléchargement et envoi (débit descendant/montant) de la connexion mobile. Le 2nd test, complémentaire, mesure la qualité de service mobile QoS : performances de la connexion sur les temps de latence, de téléchargement et d'envoi de fichiers, de streaming vidéo sur YouTube et de navigation web.



Une fois ces tests effectués, l'utilisateur accède à une carte interactive du territoire qui permet de visualiser les zones couvertes en 4G : affichage des débits moyens enregistrés par les testeurs sur une zone de 50 Km² par opérateur (fonction zoom jusqu'à 1 Km²). Il peut afficher la carte par opérateur, par technologie (2G/3G/4G), par type de débit ou d'usage (téléchargement, envoi, score YouTube, ou Web).

Enfin, il peut comparer les opérateurs sur la base des performances. Des graphiques statistiques affichent l'état des déploiements de la 4G par opérateur avec les niveaux de débits descendants enregistrés, les taux de tests de débits pratiqués par technologie (% en 2G/3G/4G), et pour finir un podium de qualité de services des opérateurs.

A propos du Syndicat Mixte Gigalis



Gigalis désigne le syndicat mixte d'étude et de développement des réseaux et services de communications électroniques, qui depuis 2008, gère le réseau régional à très haut débit, boucle optique entre les principales villes de la région, et dessert les sites stratégiques. Le réseau Gigalis est aujourd'hui présent dans les principales villes de la Région des Pays de la Loire, dans les différents datacenters régionaux, et raccorde également, depuis mai 2015, l'Île d'Yeu au continent par un câble optique sous-marin. A ce jour, toutes technologies confondues, près de 1500 sites sont connectés au réseau, dont plus de 400 sur fibres optiques. Le syndicat Gigalis analyse les besoins d'infrastructures et de développement des usages pour répondre aux enjeux numériques du territoire. Site web: www.gigalis.org

A propos de QoS (4GMark)



QoS est le spécialiste de la mesure de la QoE/QoS des réseaux télécoms, leader de la connaissance client mobile et du crowdsourcing. La société capitalise plus de 15 ans d'expertise et travaille avec de nombreux opérateurs, équipementiers, régulateurs et médias à travers le monde. Les méthodes, outils de mesures d'un côté et les équipements et usages de l'autre, évoluant considérablement, QoS intègre à ses offres des solutions innovantes et disruptives permettant une parfaite maîtrise de l'expérience-client : drive-tests, analyse et expertise, outils de mesures, crowdsourcing. Site web : www.4gmark.com

A propos du Pacte régional pour la ruralité

Adopté par le Conseil régional le 23 juin dernier, le Pacte régional pour la ruralité pose à travers 37 mesures les piliers du renforcement de l'équilibre territorial dans les Pays de la Loire. L'accès aux réseaux de communication est l'un des enjeux forts de ce pacte. Pour assurer la couverture en téléphonie mobile des territoires ruraux, un fonds régional de soutien à la téléphonie mobile a été créé, doté de 2.788M€. Il va permettre d'accompagner la couverture des 22 premières communes identifiées en zone blanche, le déploiement de la téléphonie mobile dans des zones d'activité économique et les sites touristiques qui en sont dépourvus ainsi que toutes actions d'amélioration de la qualité de service en téléphonie mobile sur le territoire des Pays de la Loire.

Contacts presse

Gigalis : Véronique Massé (agence Isée) - v.masse@isee-communication.fr - 06 23 92 26 35