

**COMITÉ RÉGIONAL DE PROGRAMMATION DES  
RÉFÉRENTIELS GÉOGRAPHIQUES ET FORESTIERS**

**PAYS-DE-LA-LOIRE**

---

**2<sup>ÈME</sup> EDITION**

# **STRATÉGIE ET DÉMARCHE PARTENARIALE DE L'IGN**

**Marie-Christine COMBES MIAKINEN**  
**Chef du service d'appui aux politiques publiques**  
**Direction des programmes civils**

# VERS UN NOUVEAU POSITIONNEMENT DE L'IGN

---

- **Le Contrat d'objectifs de performance (COP) signé le 28 mai 2014**
- **...QUI SE DÉCLINE EN QUATRE ACTIVITES STRUCTURANTES...**
  - Produire des connaissances, des compétences et des innovations industrielles dans le domaine de la géomatique, en propre ou en partenariat/accompagnement
  - Spécifier, produire ou agréger des données et des référentiels faisant autorité sur la géodésie, la géolocalisation et les ressources/écosystèmes forestiers, à des fins tant civiles que militaires
  - Stocker (héberger le cas échéant), gérer et diffuser des données multithématiques produites par l'IGN ou provenant d'autres acteurs, contrôlées et mises en cohérence par l'IGN
  - Développer, en propre ou en partenariat/accompagnement, des services d'accès aux données et de croisement ou de traitement d'informations pour les professionnels et les particuliers,
- **... ET CONFÈRE À L'IGN UN ROLE ET UNE RESPONSABILITÉ ACCRUS**
  - Gouvernance d'un ensemble de données et de services géolocalisés, qualifiés et actualisés, adaptés au besoin, apportant la compréhension du territoire et aidant à sa gestion à différentes échelles, avec une approche de partenariat public et d'émergence d'une filière industrielle.

# L'APPROCHE DE PARTENARIAT PUBLIC

---

## ■ les modes de partenariats ...

- Contrat de subvention au profit de l'IGN : faire financer, en partie ou en totalité, un projet relevant de la mission de service public de l'IGN,
- Contrat de coproduction : les partenaires mettent des moyens en commun pour coréaliser et cofinancer un produit ou un service,
- Contrat de coédition : les partenaires mettent des moyens en commun pour mettre à disposition du public un produit ou un service coproduit avec un partenaire.
- Contrat « in house » : possible entre les services de l'Etat et l'IGN.

## ■ ... les IDG acteurs privilégiés ...

- Articulation des 3 niveaux régionaux et départementaux / nationaux / européens
- Mutualisation, complémentarité, interopérabilité
- Le cadre privilégié pour les comités régionaux de programmation,
- Vers des modes de production de plus en plus collaboratifs,
- Vers un renforcement de l'articulation des portails locaux et nationaux.

# MISE EN ŒUVRE BASÉE SUR DES COMITÉS RÉGIONAUX

## ■ Les objectifs

- Meilleure prise en compte des besoins locaux
- Travail dans un cadre partenarial
- Mutualisation des investissements publics

→ **L'IGN, opérateur de l'État en appui des politiques publiques**

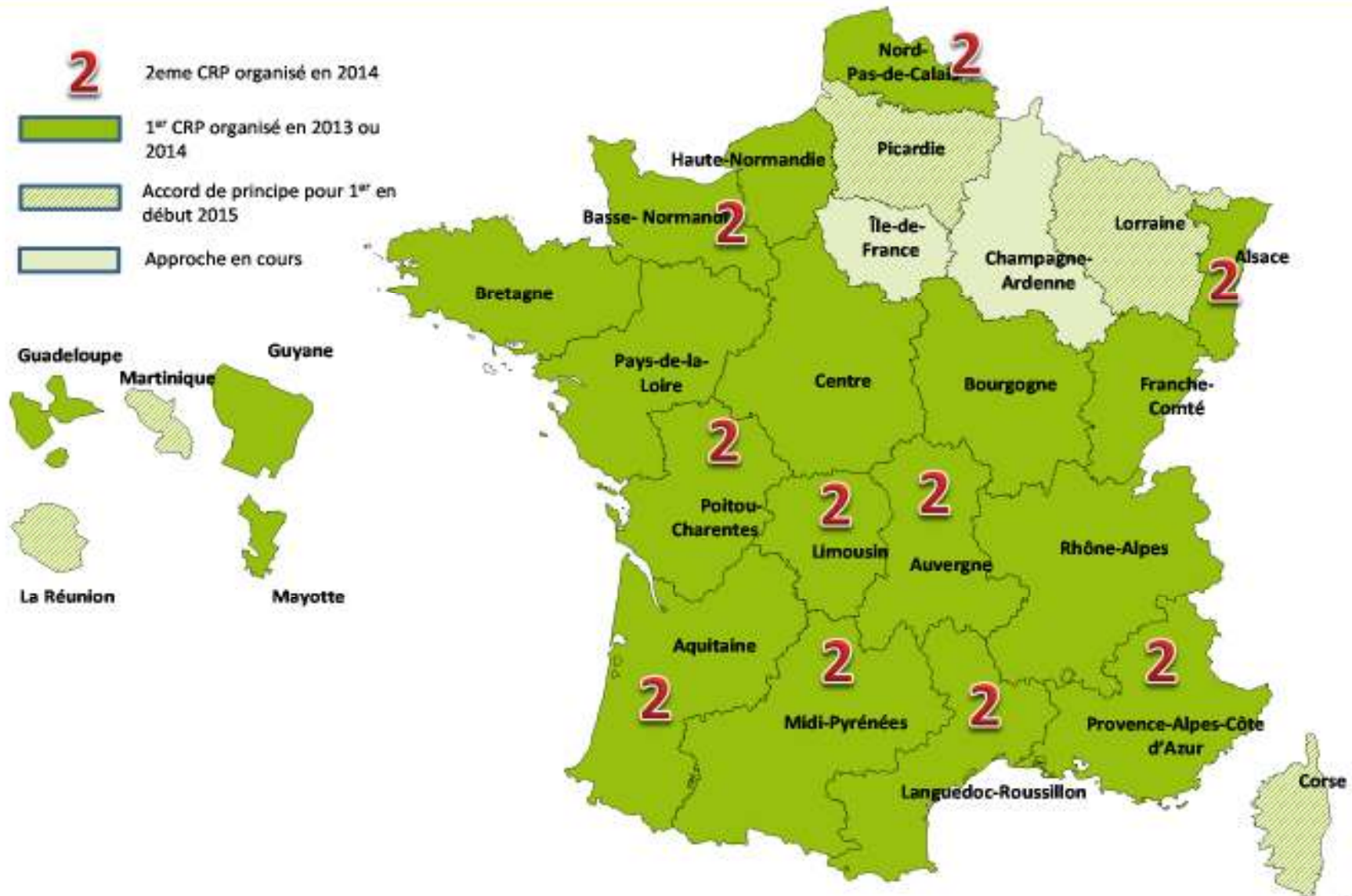
## ■ Dans chaque région

- Mise en place d'un comité régional de programmation
- Travail fondé sur les prévisions de programmes annuels et pluriannuels de l'IGN
- Remontée des besoins exprimés sur les adaptations de ces programmes et sur les enrichissements locaux des référentiels.



→ **Démarche initiée dès 2013**

# BILAN DE L'ORGANISATION DES CRP A FIN 2014



# **BILAN DES PROGRAMMATIONS 2014 & 2015 & ORIENTATIONS 2016**

**Marcel MARCONNET**  
**Directeur interrégional nord-ouest**

**Thierry BLOUIN**  
**Responsable des relations extérieures**

# INTRODUCTION

---

## LE PROGRAMME DE L'IGN S'APPUIE SUR **UNE DESCRIPTION DU TERRITOIRE FAISANT AUTORITÉ** :

- **GUIDÉE PAR LES POLITIQUES PUBLIQUES** : loi anti-endommagement (DT/DICT), numérisation des plans locaux d'urbanisme (PLU), politique agricole commune (PAC) et loi d'avenir pour l'agriculture, etc.
- **ADOSSÉE À L'INFRASTRUCTURE DE VISUALISATION ET DE DIFFUSION DU GÉOPORTAIL, COMPATIBLE AVEC INSPIRE**

## CE PROGRAMME TIENT COMPTE :

- Des travaux réguliers engagés en 2015, qui se poursuivront en 2016 et 2017,
- De l'accélération des productions : BD Forêt, RGE ALTI, nouvelle carte au 1 : 25 000,
- Du démarrage de nouvelles productions : occupation du sol à grande échelle (OCS GE), représentation parcellaire cadastrale unique (RPCU), etc.
- Des objectifs de cohérence nationale des référentiels,
- Du développement de la politique partenariale → **meilleure prise en compte des besoins locaux, laissant la place à une adaptation du programme pour certaines productions.**



**OBSERVATION DES TERRITOIRES  
PRÉVENTION DES RISQUES  
SITUATION D'URGENCE**

# PRISES DE VUES AERIENNES 1/2



## ▪ Etat des lieux :

Le territoire de la région des Pays-de-la-Loire est couvert par une ORTHO HR (résolution 20cm, millésime 2013) réalisée dans le cadre d'un partenariat Etat, Région, IGN.

## ▪ Principes :

- Mutualisation des ressources avec les acteurs locaux
- Programme « socle » à 50 cm réalisé par l'IGN hors partenariat
- Contrainte d'actualité pour le Ministère de l'Agriculture

## ▪ Pré-programme 2016 :

Emprise	Année(s) de prises de vues	Disponibilité de l'orthophoto	Résolution de l'orthophoto
Pays de la Loire	2016	2017	20 cm



# PRISES DE VUES AERIENNES 2/2



## Acquisitions spécifiques ou exceptionnelles

### Acquisitions en Hiver

Dep44 et Dep49Est : février 2015



### Acquisitions d'urgence



### Acquisitions urbaines de nuit



# COUVERTURE SATELLITAIRE



## ■ Principes :

- **PLEIADES** : couverture de la moitié de la France en images de résolution = 0,70m et de zones à enjeux
- **SPOT 6/7** : couverture nationale tous les ans, sur printemps/été (résolution = 1,50m)
- IGN : collecte les besoins des acteurs institutionnels

## ■ Pré-programme :

- Des zones à enjeux sur le territoire national (20 km x 20 km) => critères IGN (zones évolutives) et autres critères (comités régionaux)
- (<http://professionnels.ign.fr/satellites-pleiades>) :



# COUVERTURE SATELLITAIRE



**PLEIADES 1A/1B** : (Résolution = 70 cm )

Acquisitions sur toute la région des Pays de la Loire en 2014

**PLEIADES 1A/1B** : Carte des dernières acquisitions  
(11 Février 2015)



# COUVERTURE SATELLITAIRE

Janvier 2014 : acquisitions d'images PLEIADES pour détermination limite de crue sur la Brière



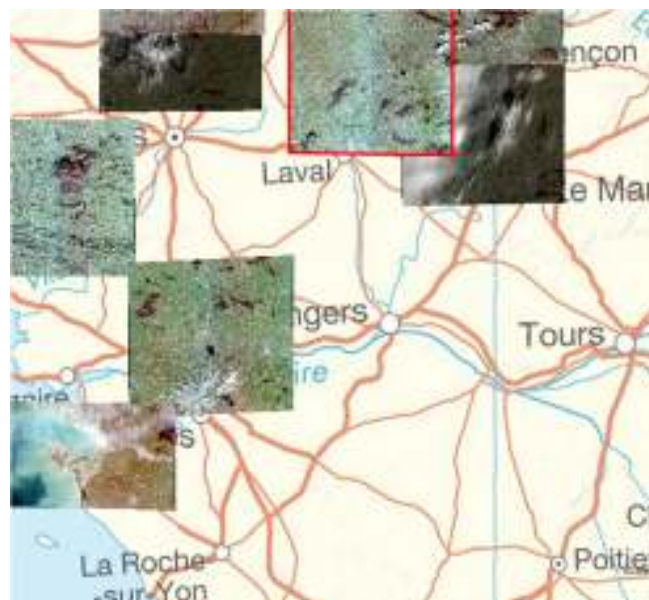
# COUVERTURE SATELLITAIRE



**SPOT 6/7** : (résolution = 1,50 m)

Acquisitions sur toute la région des Pays de la Loire en 2014

- CONSULTABLE SUR LE GÉOPORTAIL DANS LA COUCHE " IMAGES SATELLITAIRES "
- ACCESSIBLE EN FLUX DEPUIS [HTTP://PROFESSIONNELS.IGN.FR/GEOSERVICES](http://professionnels.ign.fr/geoservices) AVEC UN COMPTE PROFESSIONNEL "SERVICES PUBLICS"
- TÉLÉCHARGEABLE DEPUIS [HTTP://GEOSUD.IGN.FR/TELECHARGEMENT](http://geosud.ign.fr/telechargement)



**SPOT 6/7** :

Carte des dernières

Acquisitions (février/mars 2015)

# COUVERTURE SATELLITAIRE



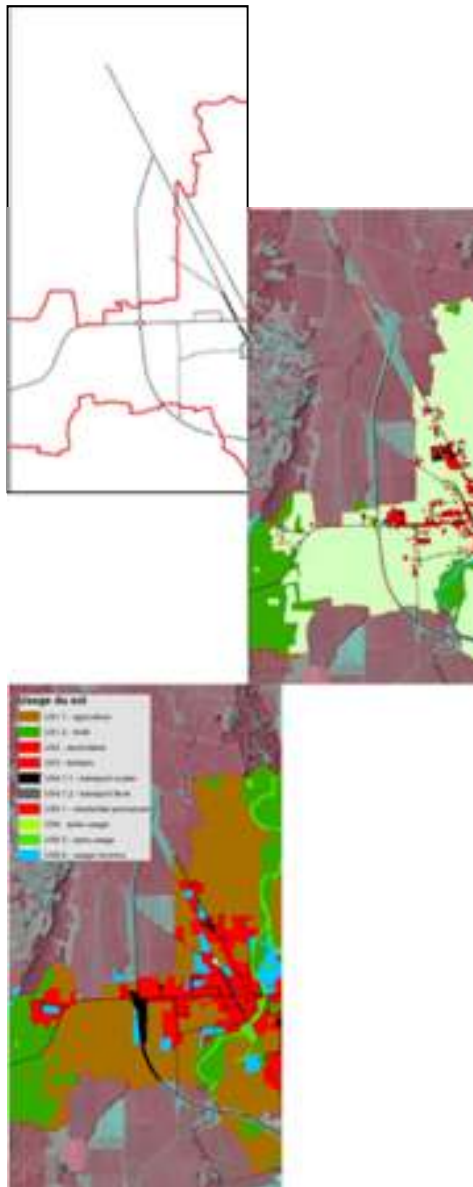
Exemple d'une image SPOT sur Noirmoutier :





# AMÉNAGEMENT DU TERRITOIRE

# OCCUPATION DU SOL À GRANDE ÉCHELLE



## ▪ Enjeu national :

- Loi Grenelle 2
- Loi de modernisation de l'agriculture
- Mesure de l'artificialisation des sols
- Détection de changements

## ▪ Etat des lieux :

- Un premier département est produit en 2014,
- Démarche appuyée sur une nomenclature nationale construite sous l'égide du MEDDE-DGALN, distinguant les composantes de couverture et d'usage des sols, tel que préconisé par la directive INSPIRE (2007/2/CE)

## ▪ Principes :

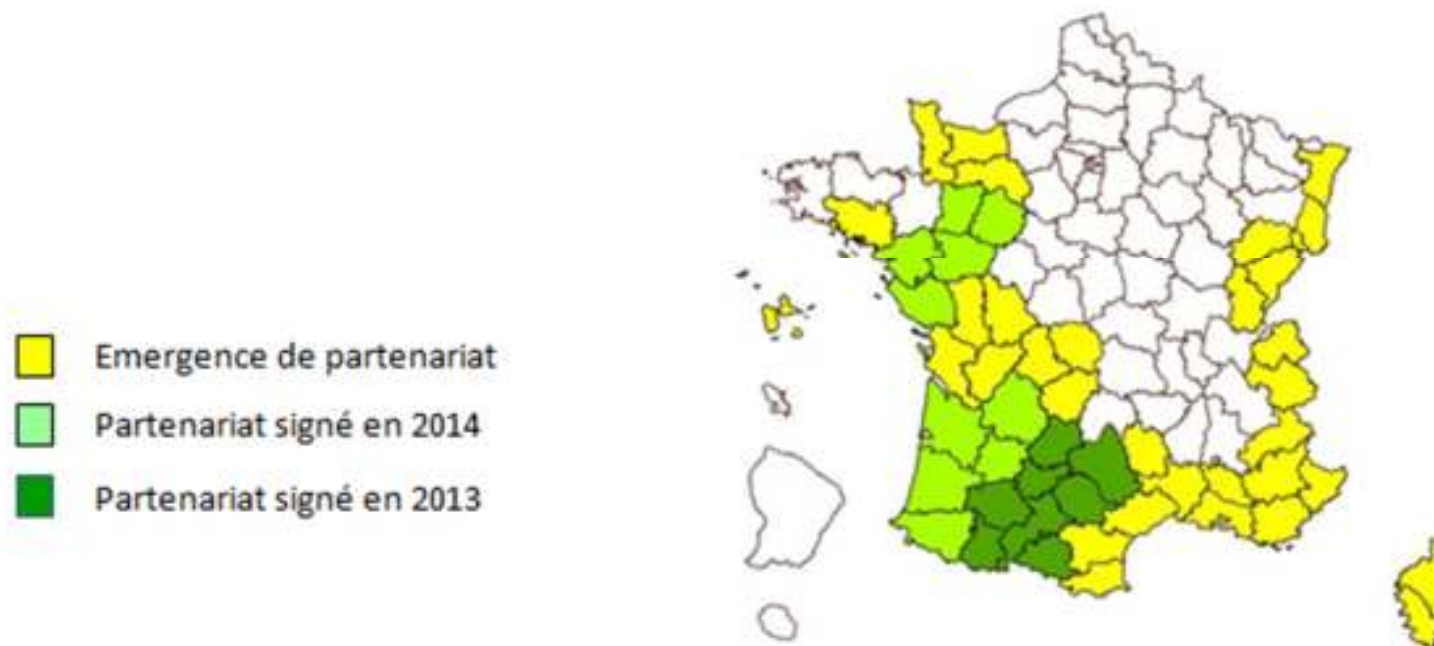
- Programme de production à définir avec les régions pour couvrir le territoire national d'ici fin 2022 ou plus tôt,

## ▪ Pré-programme :

- L'IGN produira un état initial appelé « ossature », dans le cadre de partenariats :
  - Structuration de l'espace dans la durée
  - Emboîtement des données locales

# OCCUPATION DU SOL A GRANDE ECHELLE

La carte ci-dessous présente l'avancement des partenariats de l'OCS GE.



# OCCUPATION DU SOL A GRANDE ECHELLE

## OCS GE EN PAYS DE LA LOIRE

- Ossature région Pays-de-la-Loire : livrée à GEOPAL en février 2015
- Végétation + vignes département 72 : idem
- Couche bâtiments département 72 : idem
- Livraison de la couche OCS GE complète sur la vallée du Loir : prévue fin mai 2015
- Calendrier des livraisons à venir :

<i>Echéance</i>	<i>Date</i>
OCS GE sur l'emprise test de la vallée du Loir	31 mai 2015
OCS GE sur le département 72	31 décembre 2015
OCS GE sur les départements 49 et 53	30 juin 2016
OCS GE sur les départements 85 et 44	31 décembre 2016

# OCCUPATION DU SOL A GRANDE ECHELLE

	CS1.1.1.1	Zones Batiées
	CS1.1.1.2	Zones non Batiées
	CS1.1.2.1	Zones à matériaux minéraux
	CS1.2.2	Surfaces d'eau
	CS2.1.1.1	Peuplement de feuillus
	CS2.1.1.2	Peuplement de conifères
	CS2.1.1.3	Peuplement mixte
	CS2.1.2	Formations arbustives et sous-arbrisseaux
	CS2.1.3	Autres formations ligneuses
	CS2.2.1	Formations herbacées

LEGENDE « Couverture »



## ZONE TEST DE VERTOU (44)

LEGENDE « Usages »

	US1.1	Agriculture
	US1.2	Sylviculture
	US235	Production secondaire, tertiaire et usage résidentiel
	US4.1.1	Routier
	US4.3	Réseaux d'utilité publique
	US6.1	Zones de transition
	US6.3	Sans Usage

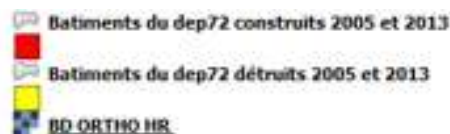


# SUIVI DE L'ARTIFICIALISATION DES SOLS

## ■ BESOIN DES SCOT : COMPARAISON DE LA BDTOPO

À 2 DATES DISTANTES D'ENVIRON 10 ANS

Exemple sur le département de la Sarthe : thème bâtiments entre 2005 et 2013



# SUIVI DE L'ARTIFICIALISATION DES SOLS

## ■ PROTOTYPAGE D'UNE COUCHE « TACHES ARTIFICIALISÉES » :



- **En 2014** : étude méthode de production à partir couverture SPOT 6/7, RapidEyes,...
- **Objectif** : comparaison années  $n+1/n/n-1/...$  pour **indicateurs consommation espaces naturels** (étalement urbain, mitage,...)



- Programmes 2015 - 2016 :
  - **Validation expérimentations 2014**
  - **Prototype niveau 1** sur 2 régions tests
  - **Prototype niveau 2** sur une région test
  - Analyse + **extension à toute la métropole** si résultats concluants

# GÉOPORTAIL DE L'URBANISME

L'ORDONNANCE S'INSCRIT DANS LA MISE EN ŒUVRE DE LA DIRECTIVE INSPIRE  
2007/2/CE DU 14 MARS 2007



- **Coproduction DHUP/IGN**
- **Principe de « guichet unique »**
- **2 interfaces :**
  - Citoyen (consultation des cartes et des pdf.)
  - Autorités compétentes : télé-versement des Servitudes d'Utilités Publiques (S.U.P.) ou des Documents d'Urbanisme (D.U)
- **Échéances :**
  - 2015 : gestionnaires de S.U.P. (démarrage)
  - 2016 : collectivités (D.U. si modification)
  - 2020 : S.U.P. et D.U publiés sur GPU pour être opposables.
- **Calendrier :**
  - Début 2015 : Version 1 (fonctionnalités simplifiées)
  - Mi-2015 : Version 2 (fonctionnalités complémentaires)
- **DDTM 44 site pilote** : test GPU en 2015



# GESTION URBAINE

# REFERENTIEL À TRES GRANDE ECHELLE / PCRS (1/2)



## ■ ENJEU NATIONAL

- Arrêté du 15/02/2012 : obligation de partager la position des réseaux à 40 cm près et à les afficher sur « le meilleur lever régulier à grande échelle disponible, établi et mis à jour par l'autorité publique locale compétente ».
- D'ici 2019 : tous les réseaux sensibles (en urbain) , 2026 tous les réseaux
- Un référentiel à très grande échelle (RTGE /PCRS) en partenariat

## ■ MISE EN ŒUVRE ET FONCTIONNALITÉS

- **Spécifications** : travaux du CNIG → spécifications éditées le 16 janvier 2015 dans le cadre d'un appel à commentaires qui vient de se terminer le 13 mars dernier. En avril 2015 des spécifications validées CNIG seront disponibles.



## REFERENTIEL À TRES GRANDE ECHELLE / PCRS (2/2)



- **EXPÉRIMENTATION CRAIG** (région Auvergne) :

IGN, ERDF, GRDF, SE du Cantal, CA du bassin d'Aurillac) → production en partenariat d'un fond de plan de très haute précision

- ✓ **PVA 5 cm**, ortho express et ortho technique,
- ✓ Levé « mobile mapping » constitué d'un nuage de **points Lidar** et de **vues immersives**, de précision planimétrique 10 cm + Fourniture d'un outil d'exploration de ce levé « mobile mapping » (**iTowns**)



- **PRÉ-PROGRAMME 2015-2016** : à partir des travaux du CNIG et de l'analyse des expérimentations (dont celle sur Beauvoir/Mer (85) + travaux déjà réalisés sur Nantes :

- ✓ Définition d'un socle de spécifications communes,
- ✓ Contrôle qualité, labélisation des producteurs,
- ✓ Définition de services,
- ✓ Assemblage, hébergement, diffusion.

# REFERENTIEL 3D NATIONAL





exploitation voie  
publique



## ■ Cadre d'action et usages :

- Aménagement et urbanisme : **PLU en 3D, cadastre solaire, carte 3D du bruit, carte 3D de propagation des ondes ou pollution .....**
- Communication, médiation

## ■ Etat des lieux :

- Disponibilité BD TOPO sur tout le territoire (LOD1) : 
- Objectif : couvrir progressivement le territoire en données de niveau LOD2,  en priorité sur les zones urbaines



## ■ Principes :

- Mise en place de partenariats avec les collectivités ayant un projet de maquette 3D sur leur territoire

## ■ Pré-programme 2015-2016 :

- Spécifier le référentiel national 3D (en collaboration avec des agglomérations)
- Produire et intégrer des maquettes 3D (en partenariat)
- Diffuser au travers de services 3D

# REFERENTIEL 3D NATIONAL



Nantes sur le GEOPORTAIL 3D ACTUEL



MAQUETTE 3D de RENNES

# LES DONNEES DE REFERENCE

# REPRÉSENTATION PARCELLAIRE CADASTRALE UNIQUE



## ■ Contexte :

- Convention de partenariat IGN/DGFiP/MEDDE signée le 22 mai 2014 pour constitution de la « représentation parcellaire cadastrale unique (RPCU) »
- RPCU = nouveau plan cadastral français (→ fin PCI Vecteur et BD Parcellaire)

## ■ Principes :

- Production conjointe de la RPCU par la DGFiP et l'IGN sur la base des travaux de l'expérimentation faite en 2012 et 2013
- Programmation élaborée par le comité de suivi (DGFiP/IGN/MEDDE). En complément : comité d'orientation, comité départementaux

## ■ Programme 2015 :

- 6 départements (dont 3 ayant participé à l'expérimentation), en 3 vagues : février : 35, 45 – juin : 17, 94 – septembre : **44**, 01
- Programme d'accompagnement IGN :
  - Organisation diffusion RPCU sur support et en visualisation sur géoportail
  - Mise au point services et outils de recalage des données métier

## ■ Pré-Programme 2016-2017 :

Liste de 15 départements / an en cours d'élaboration par DGFiP et IGN

# RPCU : ACCOMPAGNEMENT DES UTILISATEURS

---

## ❖ PHASE 2 DE LA RPCU: RECALAGE DES DONNÉES MÉTIER

- **Application des éléments de transformation aux données métier par un module de calage**
- **Le module de calage peut être :**
  - existant dans un logiciel du marché
  - intégré à un logiciel du marché
  - un module développé par l'IGN
- **Les éléments de transformation sont accompagnés de données informatives**



# RPCU : ACCOMPAGNEMENT DES UTILISATEURS

---

## ❖ QUI FAIT QUOI ?

- **Plusieurs niveaux d'accompagnement :**
  - **niveau élémentaire : information des zones évolutives (cartographie)**  
=> l'utilisateur a ses propres solutions de recalage
  - **niveau médian : fourniture des éléments de transformation ou de modules d'appariement et de recalage**  
=> l'utilisateur les applique à ses données
  - **niveau haut : solution complète**  
=> l'utilisateur fournit ses données métier à recalcer
  
- **Plusieurs solutions :**
  - **utiliser les modules de calage des logiciels du marché**
  - **intégrer le module IGN d'appariement aux principaux logiciels du marché**
  - **proposer un service complet IGN d'appariement et de recalage**

## RPCU : COHABITATION AVEC LA BD PARCELLAIRE

---

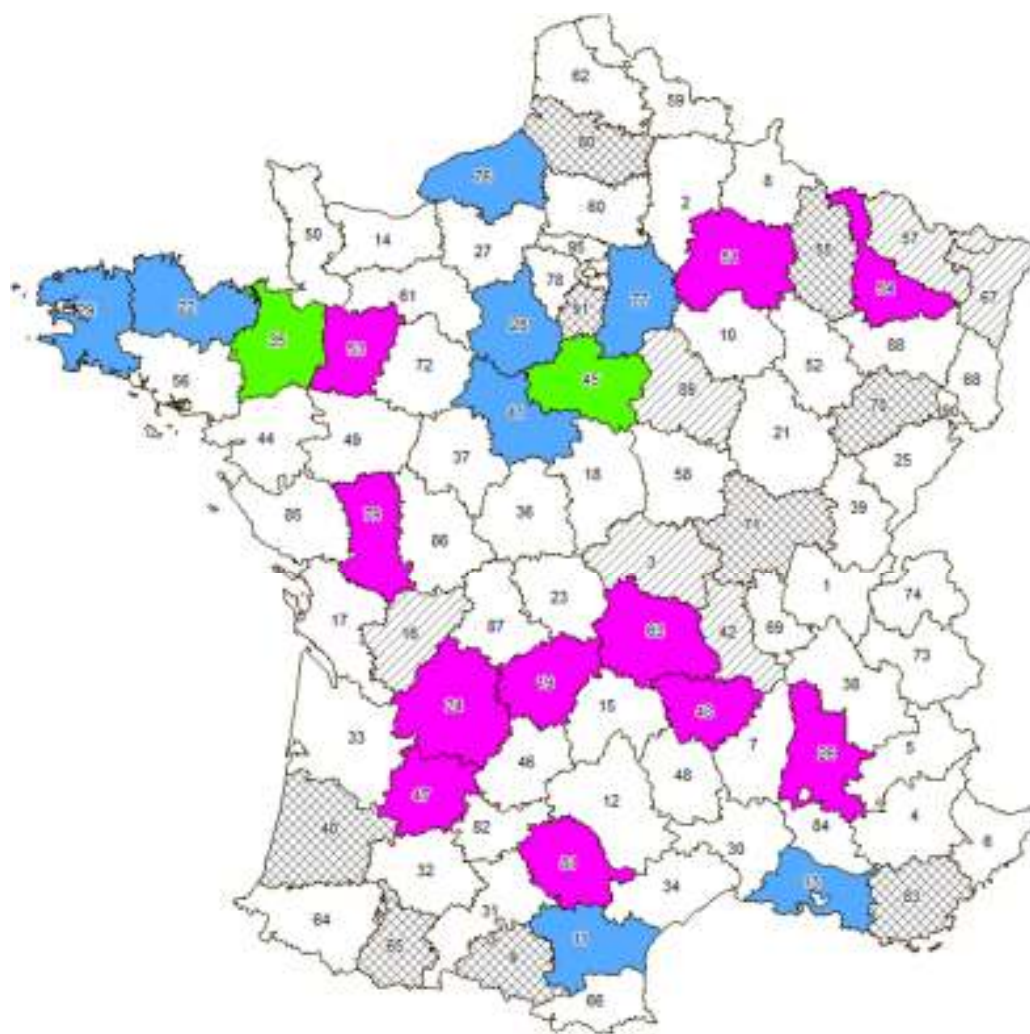
### ■ Département programmé en RPCU

- la production de la RPCU est une mise à jour de la couche « parcellaire cadastral » du référentiel à grande échelle (RGE)
- le département sort des cycles de mise à jour BD Parcellaire
- la mise à jour de la RPCU est assurée par la DGFIP

### ■ Poursuite de la mise à jour BD Parcellaire

- en parallèle de la montée en charge de la RPCU
- sur les départements hors programme RPCU
- garantie de l'actualité de la BD Parcellaire
- pendant toute la durée de la **constitution de la RPCU**  
**France entière**

# BD PARCELLAIRE – MISE A JOUR



# BASE ADRESSE NATIONALE



## ■ ENJEU NATIONAL

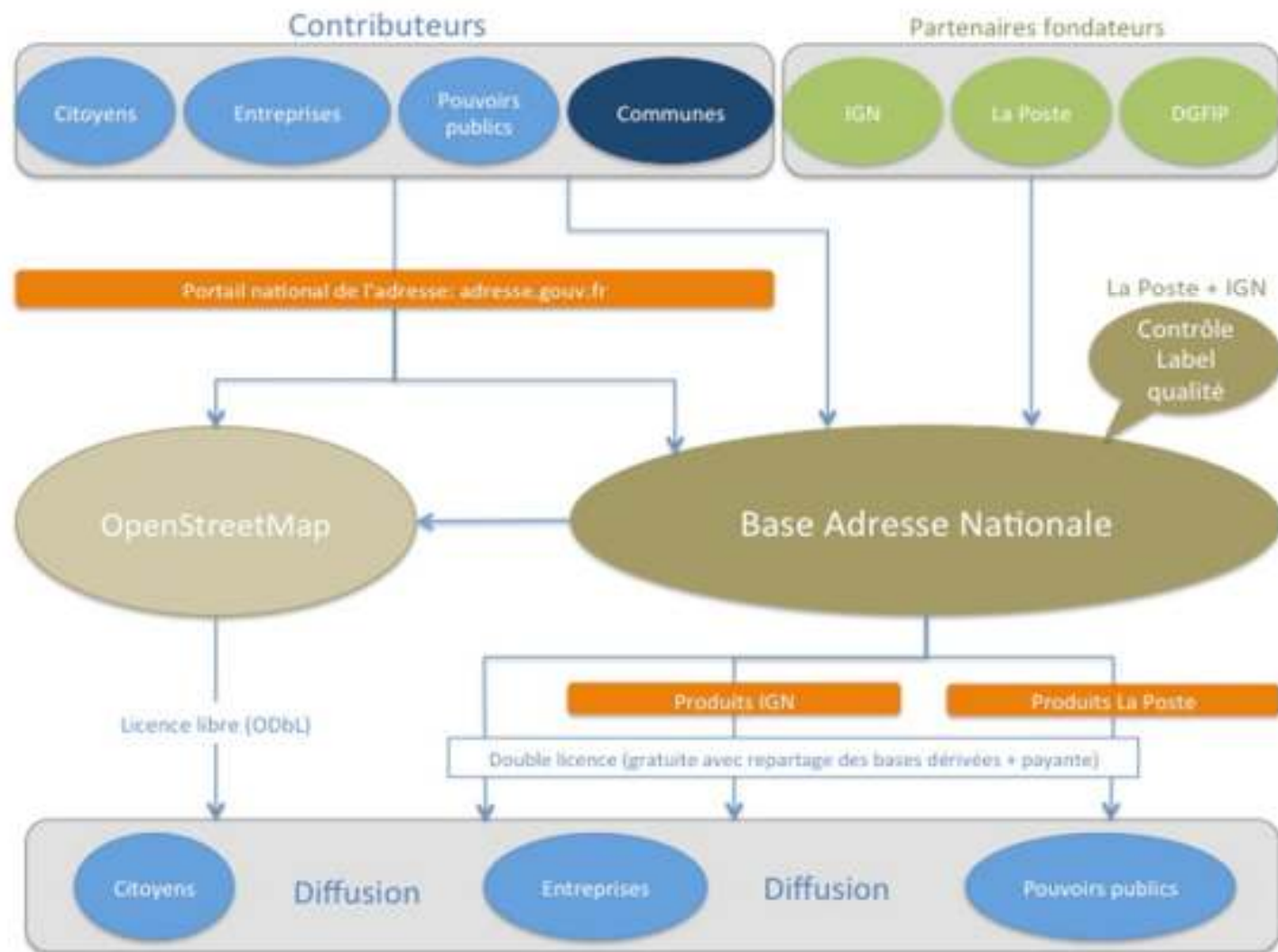
- Entreprises et organismes publics en forte demande d'une base adresse :
  - référence reconnue à l'échelle nationale,
  - garantissant une exhaustivité et une homogénéité accrues,
  - respectant les normes standard de niveau national,
  - conforme à INSPIRE.
- données d'autorité garantissant une qualité de services [sécurité civile, interventions des SDIS...; courrier, livraison, services à domicile...]
- projet original : associer autour d'un « bien commun » l'État, un de ses établissements publics – l'IGN, une entreprise – La Poste, une ONG – OSM.

## ■ ACTIONS IGN

- Constitution de la Base Nationale Adresse (BAN) :
  - base adresse unique partagée,
  - mise à jour par les communes, les partenaires (INSEE, SDIS, La Poste, ...) et l'IGN.
- Développement des outils collaboratifs RiPART et WebPART, de plugins RiPART pour ARCGIS et pour QGIS => **expérimentation** avec l'EPCI « **Terres de Montaigu** » (départ.85) programmée en **avril 2015**.
- Les relations adresse-bâtiment et adresse-parcelle seront établies afin de pouvoir servir de référence à une base d'adressage des locaux d'habitation et d'activité.

# BASE ADRESSE NATIONALE

## ■ ACCORD DU 14/11/2014 IGN – LA POSTE – ETALAB – OSM



# COMPOSANTE TOPOGRAPHIQUE DU RGE



## ■ Etat des lieux :

- Mise à jour en continu (collecteurs terrain et production centralisée), et partenariats d'intégration avec nos partenaires locaux.

## ■ Principes de programmation :

- Un objectif du COP IGN : amélioration de l'actualité des données vectorielles du RGE

## ■ Programme 2015 – 2016 – 2017 :

- Expériences de mise à jour à partir des images Pléiades (en complément des PVA sur zones à forte évolution).
- Rapprochement géométrique des bâtiments du RGE et de ceux issus du cadastre (« unification des bâtiments ») :
  - Meilleure exhaustivité
  - Meilleure granularité
- Deux projets :
  - BD Uni V2 (lancement 2014) : modernisation de la BD Uni + ouverture aux partenaires
  - Collaboratif (prévu 2015) : développement d'outils collaboratifs

# CARTOGRAPHIE DE BASE A 1 : 25 000



## ■ Cadre d'action :

- Couverture cartographique nationale

## ■ Etat des lieux :

- L'IGN a entrepris une réfection complète de la carte de base au 1:25 000 nécessitant une étape de collecte sur le terrain suivie d'une rédaction semi-automatique

## ■ Principes :

- Achèvement de la collecte fin 2016
- Production en parallèle d'une cartographie « SCAN Express » dérivée automatiquement des bases de données

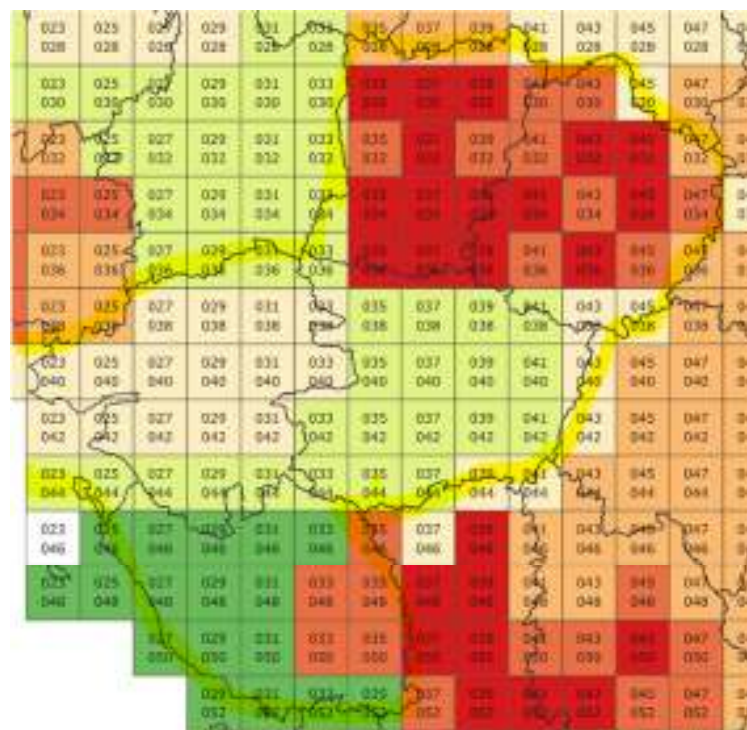
## ■ Pré-Programme :

- Programmation sur les années 2014 – 2016 de la collecte en fonction de la disponibilité de la prise de vues et des productions qui en découlent (mise à jour des bâtiments, BD Forêt)
- Disponibilité du SCAN Express actualisé 2 fois / an, accessible en flux

# CARTOGRAPHIE DE BASE A 1 : 25 000



## ■ Carte du programme :



### Dalles de Scan25:

Rouge = disponible

Orange/Jaune = en cours de réalisation

Vert Foncé = à venir (2017)

### Nouvelles cartes au 1/25 000

« papier » Vert clair = disponibles

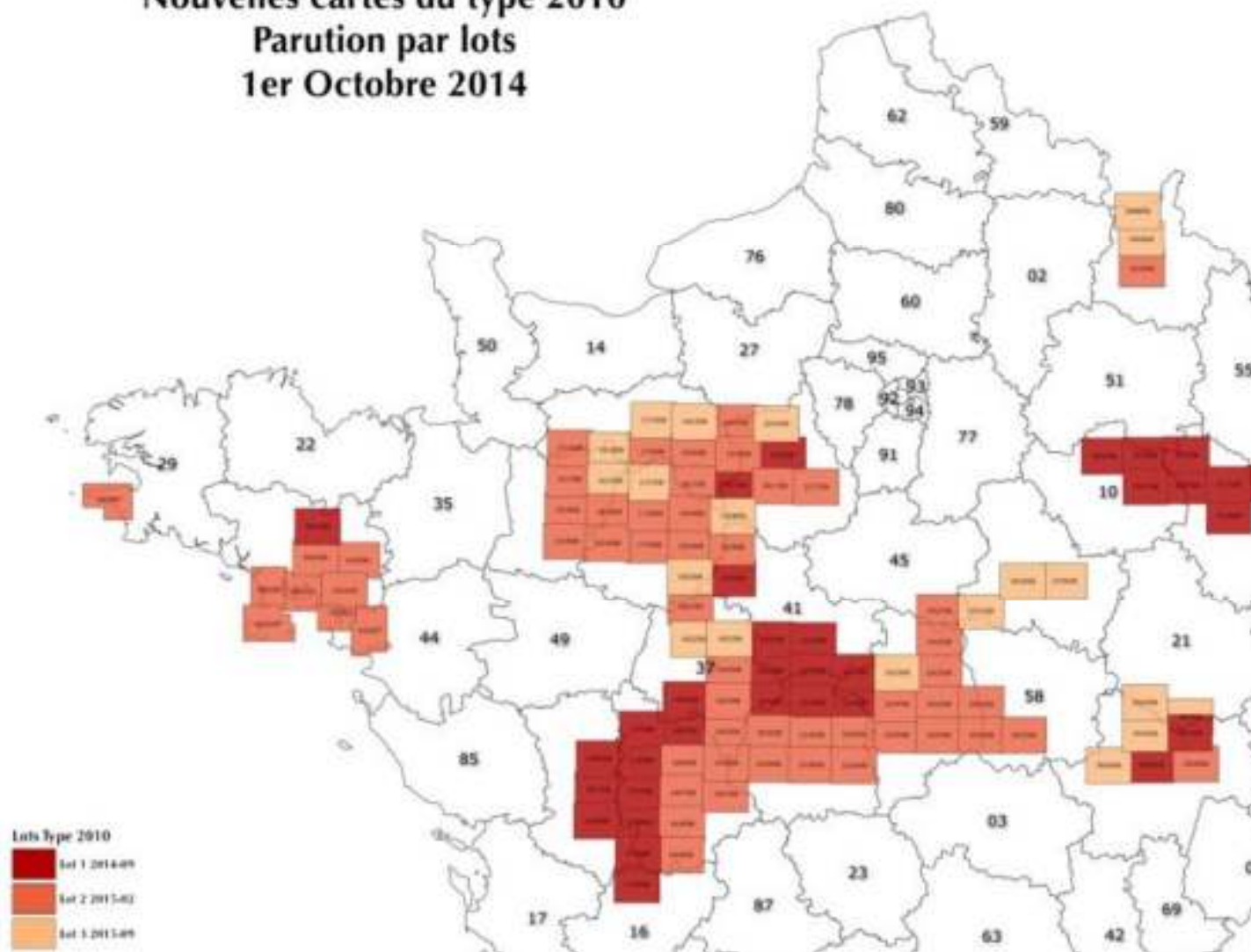




# CARTOGRAPHIE – NOUVELLES EDITIONS 2014 - 2015



Nouvelles cartes du type 2010  
Parution par lots  
1er Octobre 2014



# AGRICULTURE, FORÊT & ENVIRONNEMENT

# INVENTAIRE FORESTIER STATISTIQUE

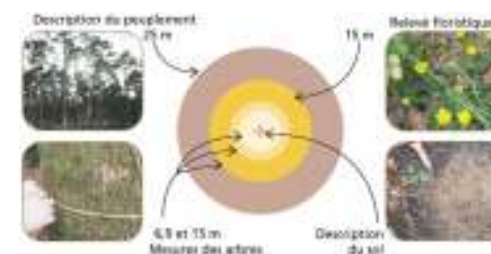


## ■ Cadre d'action :

- Programme décennal pour la détermination et le suivi de la ressource forestière nationale

## ■ Etat des lieux :

- Campagne 2014 (nov. 2013 – oct. 2014) :
  - 10<sup>ème</sup> campagne du programme décennal
  - 8000 points environ au niveau national



## ■ Evolution du programme :

- Points « aller » (nouveaux points) : modification du protocole afin de mieux appréhender les changements, mieux définir la forêt de production ; collecte de nouvelles données (dégâts, gibier, ornières...)
- Points « retour » (revisités au bout de 5 ans) : nombre de points inchangés en 2015 (sous-ensemble de points) mais protocole enrichi de nouvelles observations. Revisite de tous les points à partir de 2016,
- Expérimentation de levés Lidar aériens pour produire des MNH (modèles numériques de hauteurs d'arbres)

## ■ Disponibilité des données :

- Résultats « bruts » régionaux :  
<http://inventaire-forestier.ign.fr/spip/spip.php?article821>
- Prestations « sur mesure » à partir des résultats bruts



# BD FORÊT



## ▪ Etat des lieux :

- BD Forêt disponible sur l'ensemble du territoire français en version 1.
- Fin 2014 : version 2 disponible sur 63 départements dont l'intégralité des Pays de Loire.



## ▪ Principe :

L'ensemble du territoire sera couvert par la BD Forêt V.2 d'ici fin 2016 et permettra le démarrage de la mise à jour.

- Départements disponibles fin 2014
- Départements terminés dans l'année 2015

# CARTE DES VÉGÉTATIONS DE FRANCE



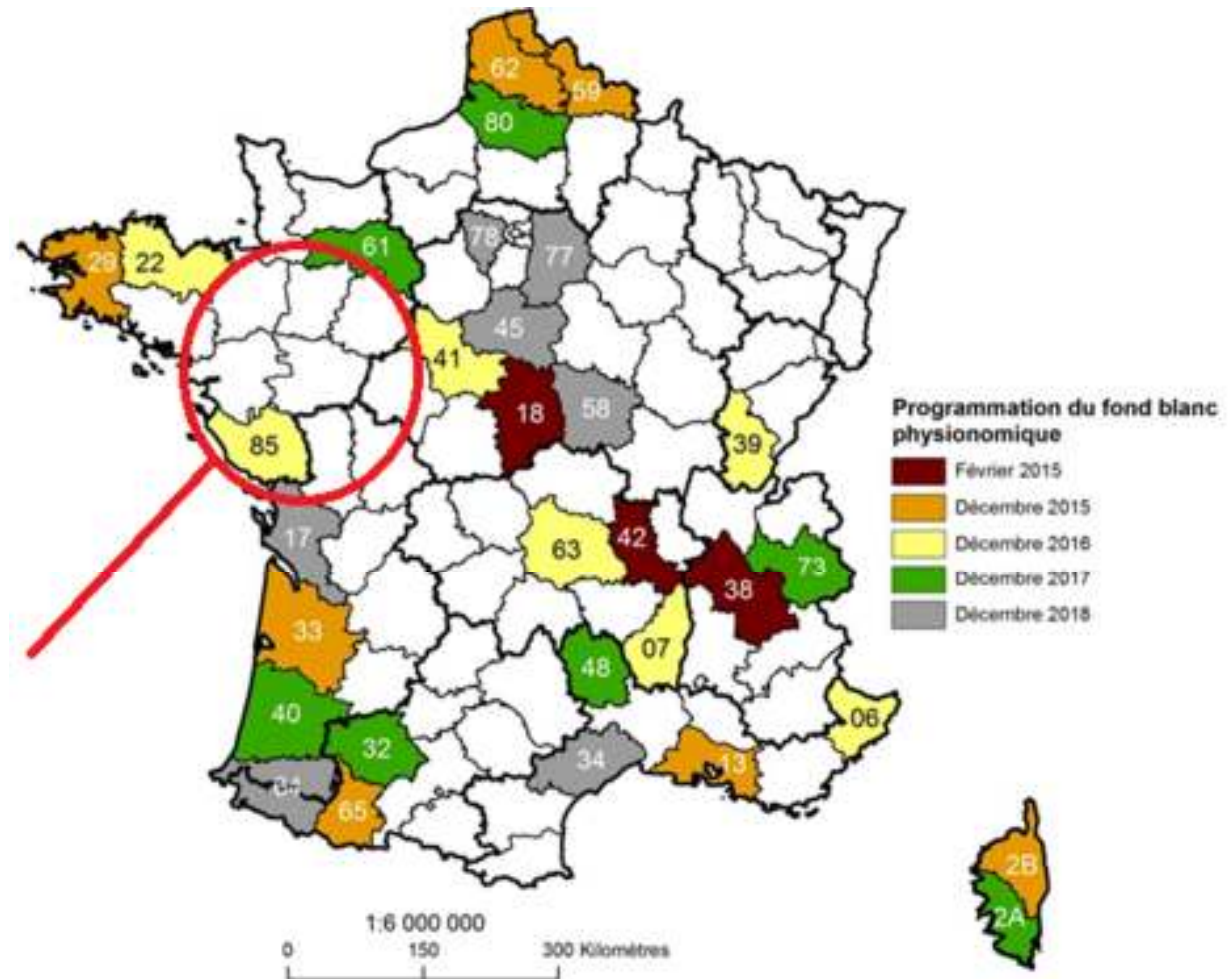
## ■ Cadre d'action :

- Directive européenne habitats,
- Stratégie nationale pour la biodiversité (Grenelle)

## ■ Carte des végétations de France :

- IGN ensemblier
- Démarrage du programme de réalisation de la carte des végétations de France : 8 à 9 départements par an sur 10 ans de 2015 à 2025.
- Programme de production 2014-2018 défini au 1er trimestre 2014 par le MEDDE (Direction de l'Eau et de la Biodiversité) en concertation avec tous les autres partenaires du projet

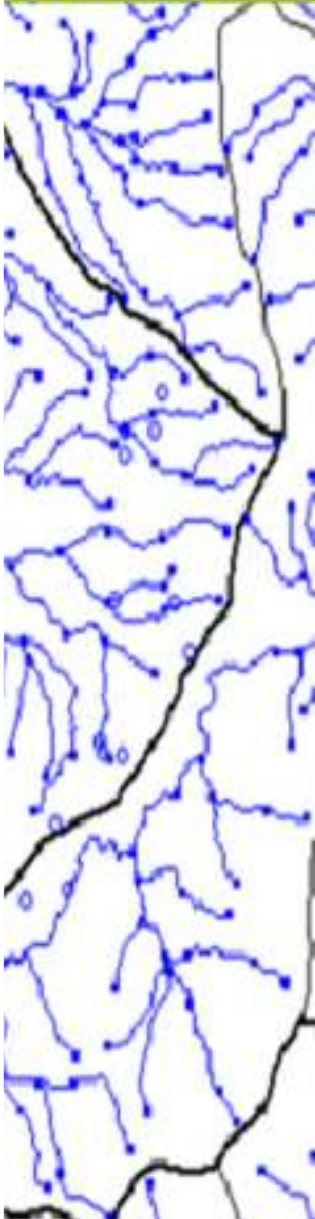
# CARTE DES VÉGÉTATIONS DE FRANCE



Cartes de la programmation du fond blanc assemblé

# EAU ET BIODIVERSITE

# BASES DE DONNEES HYDROGRAPHIQUES



## ■ Enjeu national

- ONEMA : connaissance de l'état des eaux, chargé du système d'information sur l'eau
  - ⇒ Collaboration renforcée ONEMA - IGN : accord cadre signé en 2013 (recherche et développement, référentiels géographiques, formation)

## ■ Mise en œuvre

- Pilotée par l'ONEMA
- IGN chargé de la mise en œuvre avec les agences de l'eau

## ■ Référentiel moyenne échelle « BD CARTHAGE »

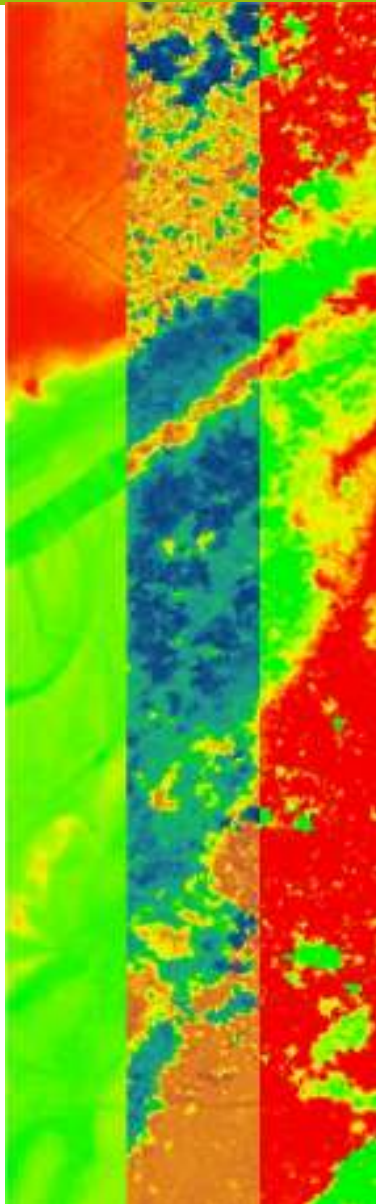
- Appuyé sur BD CARTO, mise à jour annuelle (conv. 2013-2017)

## ■ Futur référentiel grande échelle « BD TOPAGE »

- Appui sur BD TOPO
- 2014 : démarrage mise à jour hydrographie de la BD TOPO
- Définition des spécifications BD TOPAGE par l'ONEMA (en cours)
- 2015 : lancement production test sur 2 départements (convention IGN/ONEMA en cours de signature).



# ALTIMÉTRIE 1/2



## ■ Cadre d'action et usages :

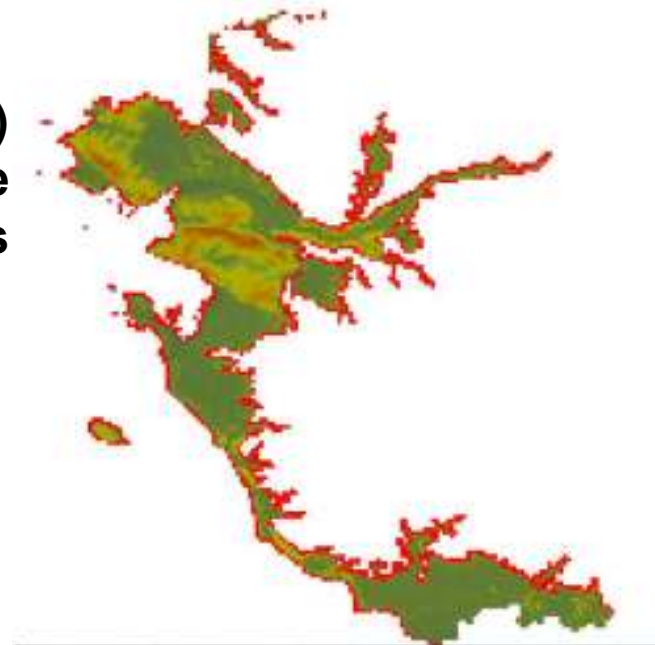
- Directive inondation
- Prévention des risques naturels (avalanches, glissements de terrain...)
- Détermination et suivi ressource forestière : modèles numériques de hauteurs d'arbres/MNH (expérimentation)

## ■ Etat des lieux :

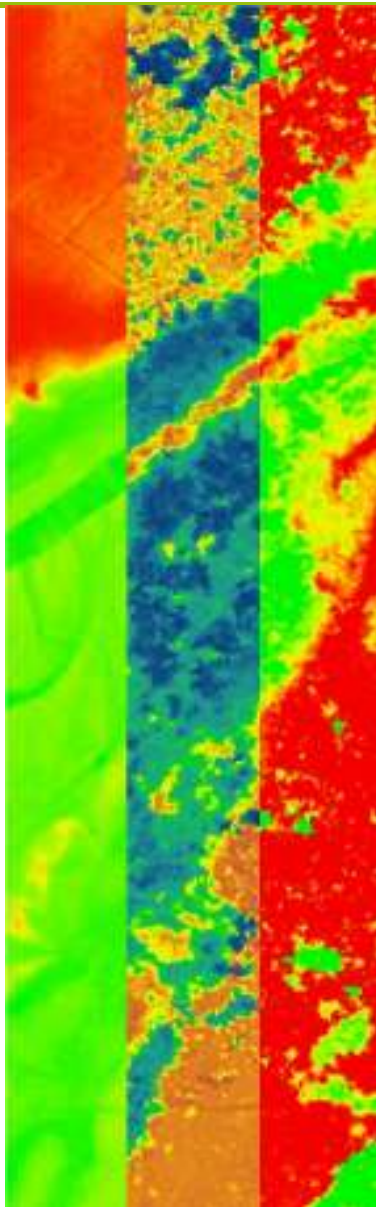
**Levés LIDAR (20 cm) achevés et en cours de finalisation sur les zones inondables(DGPR, DREAL). Disponible sur GEOPAL**

Les données sont constituées de dalles kilométriques à la résolution 1 mètre et des masques de qualité associés.

Nombre de dalles : 5115



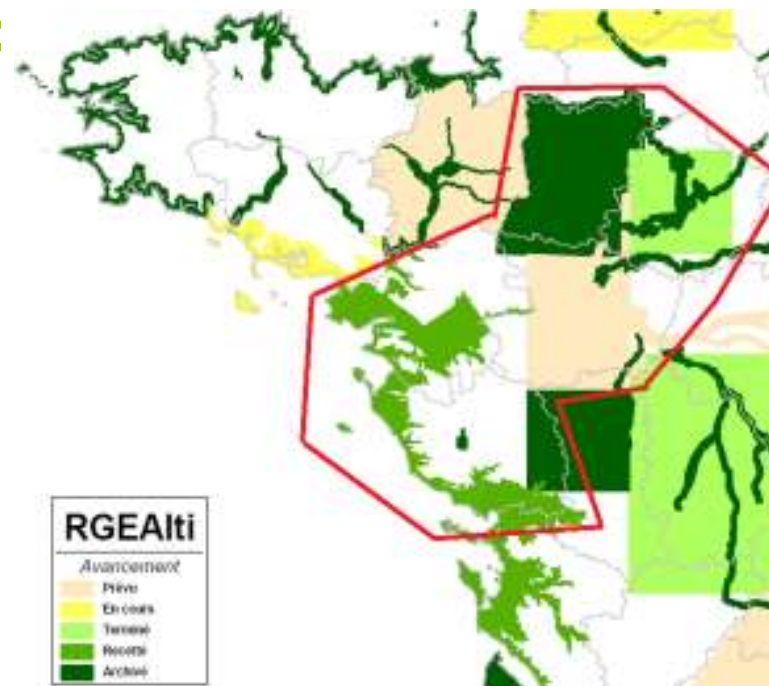
# ALTIMÉTRIE 2/2



## ■ Principes :

- Couverture nationale complète RGE ALTI fin 2016
- Intégration de MNT de nos partenaires
- Données RADAR en montagne (acquises)
- Levés LIDAR sur les grands massifs forestiers à acquérir
- Corrélation automatique sur le reste du territoire à acquérir

## ■ Pré-programme :



# **GEOPORTAIL ET GEOSERVICES**

# GEOPORTAIL ET GEOSERVICES

## Les géoservices en ligne

Des services connectés reposant sur une infrastructure robuste de dimension nationale.



### LES GÉOSERVICES IGN >>

#### ACCÉDER EN LIGNE AUX DONNÉES DE RÉFÉRENCE

*Des solutions adaptées et souples pour vos besoins d'affichage de données cartographiques.*

- Pour le web → Pour SIG → Pour mobiles
- Téléchargement pour SIG
- Géoservices 3D

Ces services, pensés pour faciliter l'enrichissement de votre SIG ou apporter rapidement une dimension géographique à vos applications en ligne, se répartissent en différents types pour répondre à tous vos besoins :

- Des **services de consultation** des données images (flux WMS, WMTS) et vecteurs (flux WFS) de l'IGN et certains partenaires ;
- Des **services de recherche** (norme OpenLS) : pour localiser une adresse, une parcelle, ou à l'inverse retrouver une adresse ou une parcelle grâce à ses coordonnées ;
- Des **services de traitement** : pour récupérer l'altitude d'un point (norme WPS), transformer des coordonnées (norme WCTS) ;
- Des **services 3D**.



# SERVICES AUTOUR DE L'ADRESSE



## ■ LES SERVICES DE RECHERCHE PERMETTENT :

- de fournir des coordonnées géographiques à partir d'une requête sur une adresse postale, un lieu ou un numéro de section ou de parcelle cadastrale,
- d'obtenir l'adresse à partir de coordonnées géographiques.
- Fonctionnalités actuelles :
  - Recherche d'une adresse
  - Géocodage inverse des adresses
  - Recherche d'un lieu-dit
  - Géocodage inverse d'un lieu-dit
  - Géocodage d'une parcelle cadastrale
- Et pour fin 2014:
  - Géocodage inverse d'une parcelle cadastrale
  - Géocodage en lot (batch) de fichiers d'adresse

## ■ UN SERVICE DE CALCUL D'ITINÉRAIRES (LIVRAISON DÉBUT 2015)

# MON GÉOPORTAIL = UN GÉOPORTAIL POUR TOUS



## ■ DÉFINITION

- *Mon Géoportail* = plateforme de services dédiée à l'Information Géographique

## ■ CONTENU

- Ensemble des **moyens matériels de stockage et de diffusion** de la donnée (**infrastructure** : disques durs, serveurs etc.) et des **moyens d'accès** à la donnée stockée (services de dépôt, transformation et diffusion).

## ■ CARACTÉRISTIQUES ET FONCTIONNEMENT

- Service ouvrant un **accès** à la plateforme **Géoportail à des tiers**,
- **Maintenance** de l'infrastructure et des services gérés **par l'IGN**,
- **Pas** de nécessité d'un **personnel spécialisé** pour l'exploitation,
- **Possibilité d'évolution** du service selon les besoins de l'utilisateur sans exiger un investissement matériel massif.

## ■ MISE EN SERVICE

- **Ouverture : fin du premier semestre 2015.**

# MON GÉOPORTAIL = UN GÉOPORTAIL POUR TOUS

PLATE-FORME DE SERVICES DÉDIÉE À L'INFORMATION GÉOGRAPHIQUE



HEBERGER ADMINISTRER DIFFUSER

MonGéoportail

Accueil

Mes données

Mon service ▼

Statistiques

Utilisateurs ▼

🔌 Déconnexion

## MES DONNÉES



[Ajouter une nouvelle donnée](#)  
[Consulter ou modifier mes données](#)

## MON SERVICE



[Modifier les informations diffusées par le service](#)  
[Historique des actions](#)

## UTILISATEURS



[Gérer mes utilisateurs](#)  
[Paramètres de mon compte](#)

## STATISTIQUES



Vous utilisez actuellement **25%** de la capacité de votre espace de diffusion.

[Données géographiques](#)  
[Fichiers statiques](#)  
[Espace libre](#)

[Consulter les statistiques détaillées](#)

# L'ESPACE LOISIRS : LE PORTAIL DE RÉFÉRENCE DES ACTIVITÉS NATURE

Lancé au printemps prochain, ce nouveau portail national de l'IGN vise à offrir au grand public un large éventail d'outils pour bénéficier pleinement des activités nature à travers la France.

Ce portail collaboratif propose des données de référence et des services en ligne dédiés aux activités nature.

Chacun, qu'il soit simple pratiquant ou professionnel, peut venir partager ses données, échanger et valoriser son expérience de la randonnée, du vélo, d'activités aquatiques ou aériennes.

Ainsi des itinéraires de randonnées, des points d'intérêt et des offres touristiques sont disponibles, consultables et partageables.

**Une version lancée en bêta test** : une première phase de Bêta test est ouverte dès février aux professionnels, associations et pratiquants afin de faire remonter d'éventuelles anomalies, mais surtout pour permettre d'enrichir les contenus disponibles sur le portail avant son lancement officiel.



## Pratiquants

détente à expérimentés

Préparez et partagez toutes vos activités nature avec des outils adaptés



## Professionnels

Associations, collectivités, acteurs du tourisme, ...

Créez, importez ou synchronisez vos parcours et points d'intérêt et diffusez-les au plus grand nombre



# SERVICES EXISTANTS OU EN PROJET

## LES ACTEURS DE L' ESPACE LOISIRS :

### CONTRIBUTEURS ET UTILISATEURS



#### Particuliers

pratique familiale ou confirmée



#### Partenaires nationaux

Fédérations, associations majeures liées à la pratique des sports de plein air



#### Professionnels

Organisateurs d'événements, sites web de parcours



#### Partenaires locaux

Organismes publics liés au tourisme : CC, CRT, CDT, OT, CC Basse



Mini site de présentation déjà en ligne

<http://espaceloisirs.ign.fr>

# ...MULTI-ACTIVITÉS

L'Espace loisirs de l'IGN propose des parcours, des points d'intérêts pour toutes les activités nature sur le territoire.



## ...MULTI-SERVICES

Le portail Espace loisirs offre de nombreux services pour valoriser les points d'intérêt et les parcours disponibles dans votre région :



**La création de parcours** : que vous soyez professionnel ou simple adepte d'une activité, vous pouvez à tout moment partager vos points d'intérêt et créer votre propre parcours.



**L'accès à un large catalogue de parcours multi-activités** : vous avez accès gratuitement à un grand nombre de parcours sur de multiples activités.



**La création de communauté** : créez votre propre communauté et profitez de cet espace pour valoriser vos données et enrichir le portail. Vous avez la possibilité de restreindre l'accès à certaines données grâce à un accès payant.



**Un lien vers les autres services de l'IGN** : depuis l'Espace loisirs vous avez accès à la Boutique en ligne de l'IGN et pouvez notamment bénéficier du service Carte à la carte – votre carte 100% personnalisée.

## ...MULTI-SUPPORTS

Le portail Espace loisirs est accessible partout et à tout moment !



Et via les applis mobiles  
partenaires  
adaptées pour la pratique en « mode  
embarqué »



# PORTAIL DE DONNÉES HISTORIQUES



- Co-visualisation de données anciennes et actuelles.
- Fonctionnalités évolutives.
- Pré-programme
  - Version Béta externe début 2015

# **RECUEIL DES BESOINS ETAPES SUIVANTES**

## ETAPES SUIVANTES

---

- Recueil des besoins priorisés 2016, en matière de programmation, de référentiels et de services, des projets des acteurs publics en région et des possibilités de mutualisation pour fin juin 2015.
- → **Faites remonter vos besoins à GEOPAL pour fin juin 2015 en écrivant à : [v.deshoux@agence-paysdelaloire.fr](mailto:v.deshoux@agence-paysdelaloire.fr)**
- Examen de ces remontées pour les prendre en compte, dans la limite des moyens disponibles, dans le pré-programme 2016.
- Fin 2015 ou début 2016 : tenue du comité national de programmation ⇒ arbitrages et validation du programme 2016.