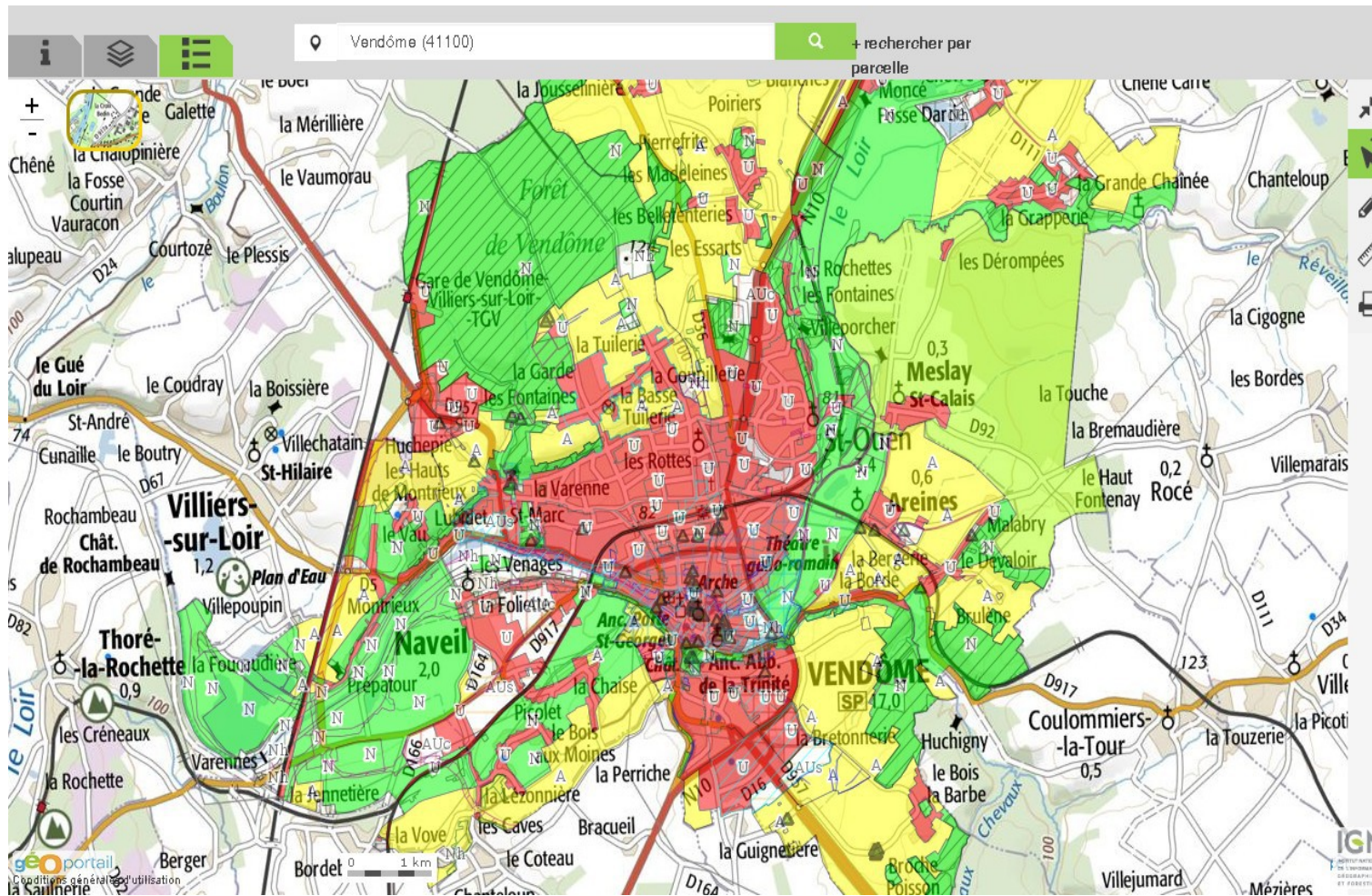




GT Urbanisme GEOPAL - N°1




GT Urbanisme GEOPAL - N°1

- Présentations - Tour de table
- Ordonnance du 19 déc. 2013 et Géoportail de l'urbanisme
- Standards CNIG PLU & CC
- COMPA : retours sur le GT Accompagnement et démat DU
- Questions – réponses
- Organisation du GT URBA GEOPAL

- Contexte, enjeux, Ordonnance du 19 déc. 2013
- Géoportail de l'urbanisme
- Standards CNIG PLU & CC
- COMPA : retours sur le GT Accompagnement et démat DU
- Questions – réponses
- Organisation du GT URBA GEOPAL

Les enjeux

- Améliorer les conditions d'accès aux documents d'urbanisme et aux servitudes d'utilité publique pour les citoyens
- Projet ambitieux mettant les DU et les SUP à disposition de tous :
 - Plateforme légale et point de consultation unique pour les informations d'urbanisme
 -  *Mais la version opposable du DU reste la version papier à disposition du public à la mairie ou au siège de l'EPCI*
 - Standardisation CNIG des données numérisées
 - Compatibilité Directive INSPIRE 2007/2/CE -14 Mars 2007



Ordonnance

- **Ordonnance du 20 décembre 2013** relative à l'amélioration des conditions d'accès aux documents d'urbanisme et aux SUP
 - La vocation du Géoportail national de l'urbanisme est d'être pour l'ensemble du territoire, le site national pour l'accès dématérialisé, à partir d'un point d'entrée unique, aux documents d'urbanisme et aux servitudes d'utilité publique, transmis à l'Etat.
- Livre 1er Titre II Chapitre IX du code de l'urbanisme :
 - L129-1 : Création du Géoportail national de l'urbanisme
 - L129-2 : Obligation d'alimentation du GPU pour les auteurs de documents d'urbanisme et les gestionnaires de SUP
 - L129-3 : Possibilité de transmission électronique des documents approuvés
 - Dispositions transitoires entre 2016 et 2020.

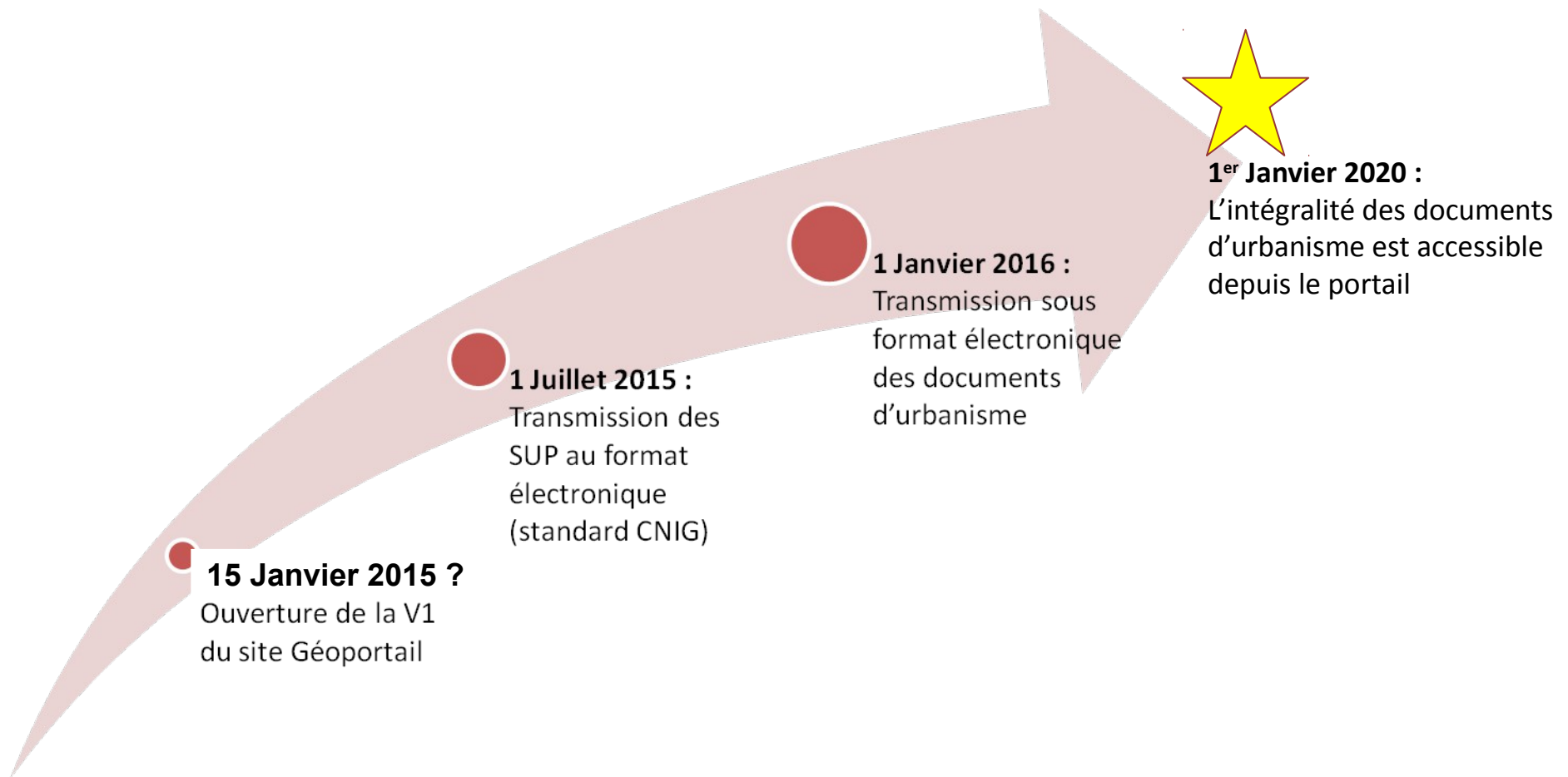
Cadre législatif : Doc. d'urbanisme

- 1er janvier 2016 à 1er janvier 2020 : dispositions à transitoires
 - Transmission : communes et EPCI transmettent à l'État leur document d'urbanisme, au format CNIG, au fur et à mesure de leur modification.
 - Mise à disposition : communes et EPCI doivent mettre à disposition le document d'urbanisme en vigueur, dans un format libre, sur leur site ou sur le site de la DDT ou de la préfecture.
 - Si le document est déjà numérisé au standard CNIG la mise à disposition se fait sur le Géoportail de l'urbanisme.
- Au 1^{er} janvier 2020
 - La publication des PLU s'effectue sur le GPU, au format CNIG. Elle devient une condition de leur opposabilité.
 - La carte communale est mise à disposition sur le GPU.
 - Le document reste consultable au siège de la commune et EPCI.

Cadre législatif : SUP

- Au 1er juillet 2015
 - les gestionnaires de SUP les transmettent à l'État au standard CNIG en vue de leur insertion dans le Géoportail de l'urbanisme.
 - Traitement particulier des SUP qui pourraient porter atteinte à la sécurité publique ou à la défense nationale. A définir avec les HFDS et ministère de la défense.
 - Cette nouvelle procédure ne remet pas en cause le porter à connaissance de l'État aux communes et EPCI.
- Au 1^{er} janvier 2020
 - En cas de non annexion d'une SUP au document d'urbanisme dans le délai d'un an prévu par le code de l'urbanisme, la SUP mise en ligne sur le Géoportail de l'urbanisme reste opposable aux demandes d'autorisation d'occupation du sol.

Ordonnance : Macro-planning



Élaboration des textes d'application

- En cours...
- Un arrêté et une instruction sont prévus pour permettre l'alimentation du Géoportail de l'urbanisme en identifiant les acteurs
- L'instruction :
 - Vocation principale : Identifier pour chaque SUP un gestionnaire chargé d'alimenter le GPU => Répartition entre les ministères gestionnaires de SUP
 - Autres éléments : Gestion du « stock » de documents d'urbanisme et de SUP déjà numérisés par les services déconcentrés des ministères
 - Articulation du GPU avec les IDG régionales / départementales / ministérielles

- Ordonnance du 19 déc. 2013
- **Géoportail de l'urbanisme**
- Standards CNIG PLU & CC
- COMPA : retours sur le GT Accompagnement et démat DU
- Questions – réponses
- Organisation du GT URBA GEOPAL

Géoportail de l'urbanisme



Géoportail de l'Urbanisme

MINISTÈRE
DU LOGEMENT,
DE L'ÉGALITÉ
DES TERRITOIRES
ET DE LA RURALITÉ

IGN
INSTITUT NATIONAL
DE L'INFORMATION
GÉOGRAPHIQUE
ET FORTISTÈRE

Comment ça marche ? Cartographie Recherche

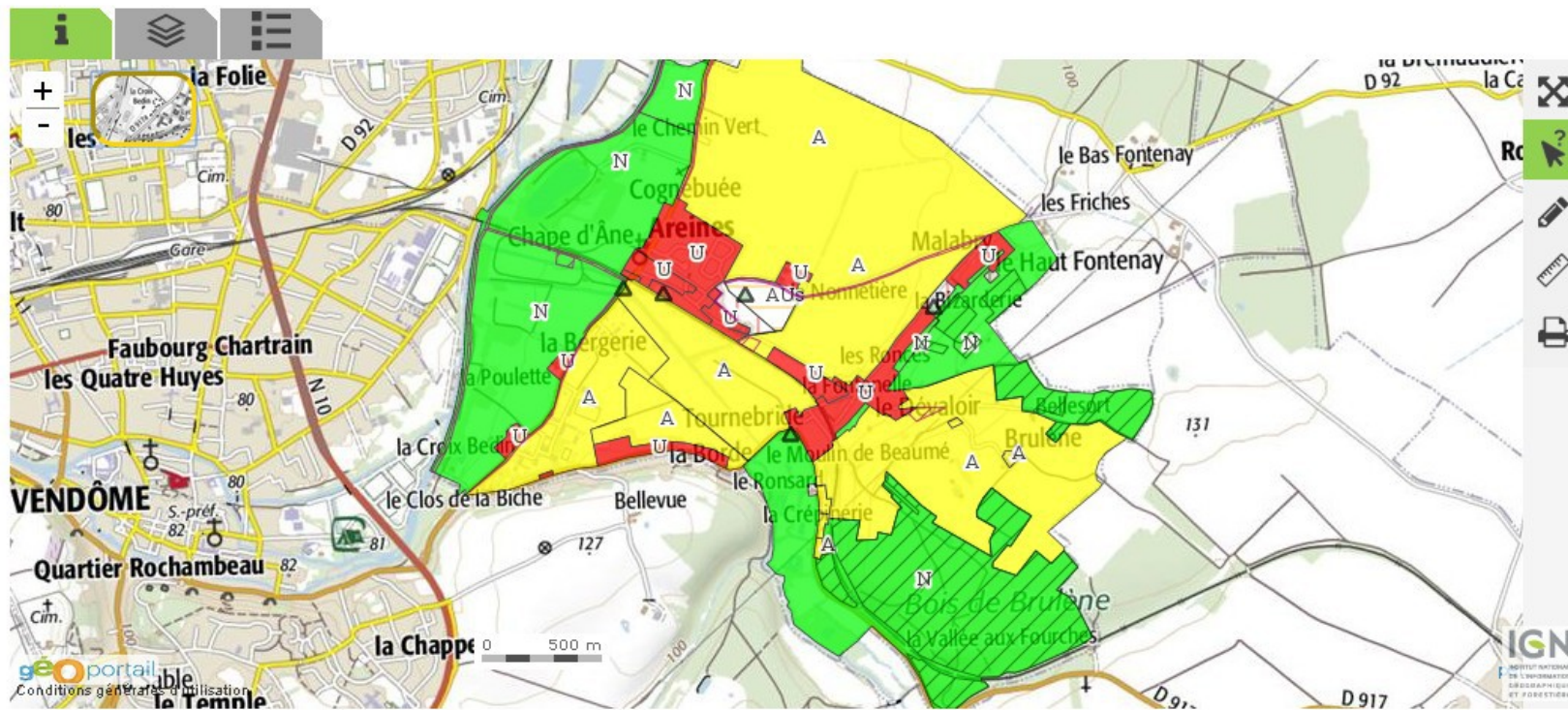
autorite_competente

Accueil > Cartographie

Vendôme (41100)



+ rechercher par
parcelle



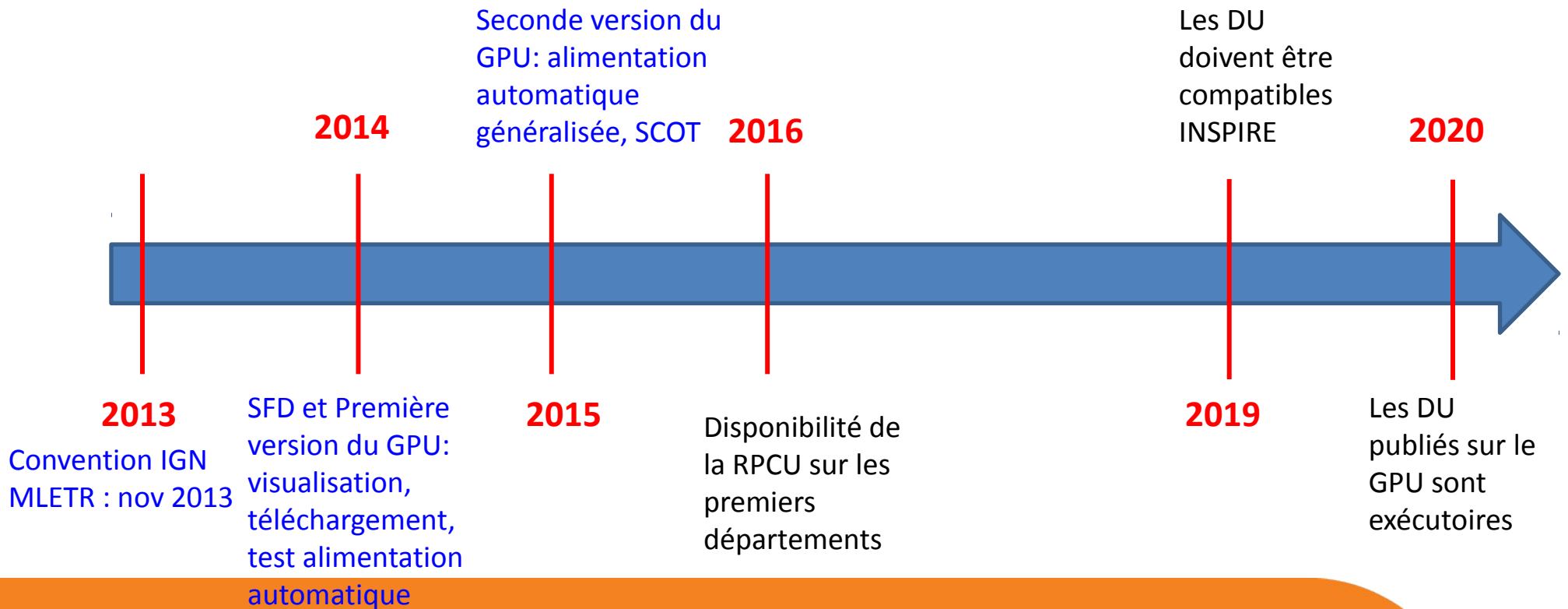
- www.geoportail-urbanisme.gouv.fr

Gouvernance du projet GPU

- Comité de pilotage
- Comité de gestion partenarial
- Comité technique
- GT « Spécifications et choix techniques »
- GT « Accompagnement »

Géoportail de l'urbanisme : Calendrier

- Convention DHUP/IGN signée en novembre 2013
- Rédaction des SFG (fin 2013) et validation des SFD (mai 2014)
- GPU V1 en cours de développement



Fonctionnalités du GPU

- Page d'accueil (contenu éditorial)
- Recherche (à la commune, à la parcelle)
- Visualisation (fonds de carte, couches urba, plein écran, légende, etc..)
- Consultation (fiche d'interrogation)
- Outils (boîte à outils de croquis, imprimer, etc...)
- Téléchargement de document d'urbanisme
- Recherche de métadonnées (*actuellement inactif*, lien géocatalogue)
- Connexion => Administration (articles, utilisateurs, documents, etc...)
- Téléversement de document d'urbanisme

Page d'accueil - Menu

Géoportail de l'Urbanisme

Liberté • Égalité • Fraternité
RÉPUBLIQUE FRANÇAISE

MINISTÈRE
DU LOGEMENT,
DE L'ÉGALITÉ
DES TERRITOIRES
ET DE LA RURALITÉ

IGN
INSTITUT NATIONAL
DE L'INFORMATION
GÉOGRAPHIQUE
ET FORESTIÈRE

Comment ça marche ? Cartographie Recherche

autorite_compétente

Accueil

Rechercher une adresse, une ville, un lieu...

PUBLIER DES DONNÉES

DECouvrez LE SERVICE

Particuliers

Vous avez des projets de construction, d'extension sur votre parcelle?
Vous souhaitez simplement consulter les règlements d'urbanisme qui s'appliquent
chez vous et plus largement dans votre commune ?

» Entrez votre adresse ou le nom de votre commune ci-dessus pour
les découvrir

Vous êtes un professionnel de l'urbanisme :

LES MOTS DE L'URBANISME

PLU, SCOT, POS, servitudes... les termes
techniques de l'urbanisme expliqués simplement

consultez le glossaire »

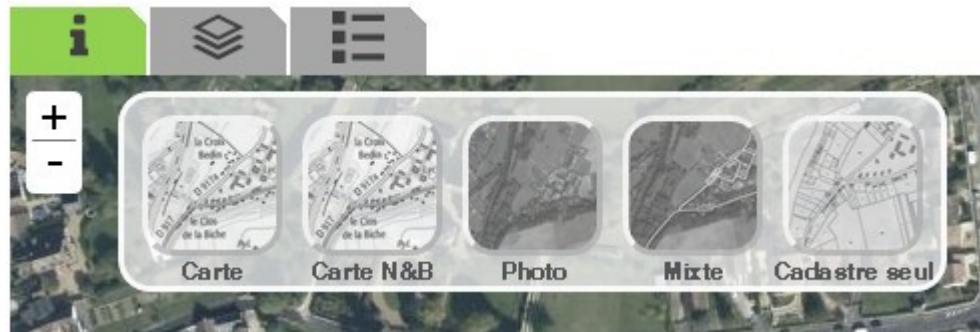
CLEFS POUR COMPRENDRE

Recherche à la commune / à la parcelle

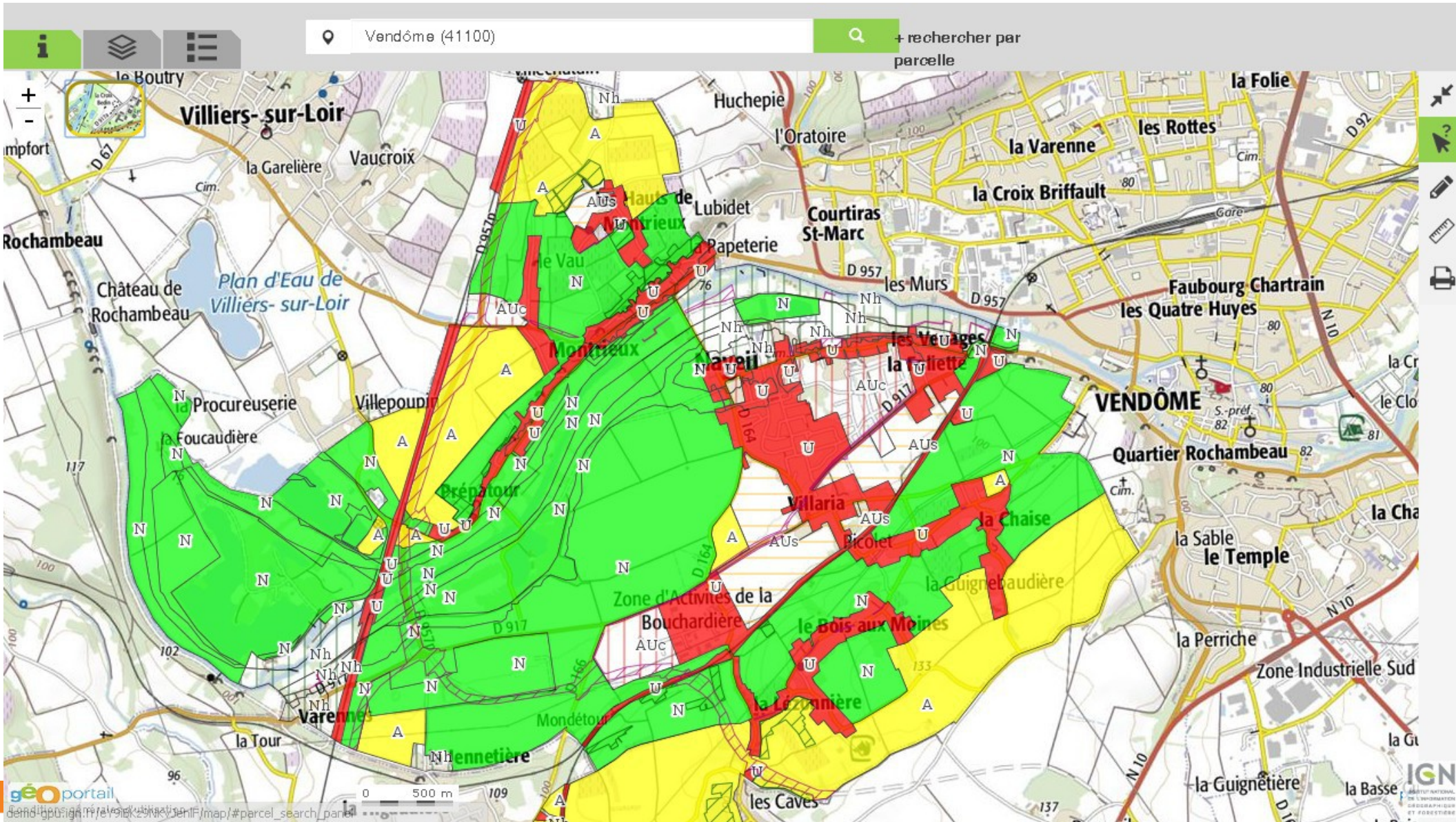
The screenshot displays the 'Géoportail de l'Urbanisme' website interface. At the top left is the logo of the French Republic with the motto 'Liberté • Égalité • Fraternité'. The main title is 'Géoportail de l'Urbanisme'. Below this is a navigation bar with links for 'Comment ça marche?', 'Cartographie', and 'Recherche'. A breadcrumb trail shows 'Accueil > Cartographie'. The primary search bar contains the placeholder text 'Rechercher un lieu, une adresse...' and a green search button. To the right of this bar is a link '+ rechercher par parcelle'. Below this, a secondary search bar is shown with fields for 'Commune', 'Code de commune fusi...', 'Section', and 'Parcelle (facu)', followed by a green search button and a link '+ rechercher par lieu'. Two red arrows point from the '+ rechercher par parcelle' link in the top bar down to the search bar below, and another red arrow points from the '+ rechercher par lieu' link in the bottom bar up towards the top bar.

Fonds de carte

- Différents fonds carto, cadastre, photo sont disponibles :



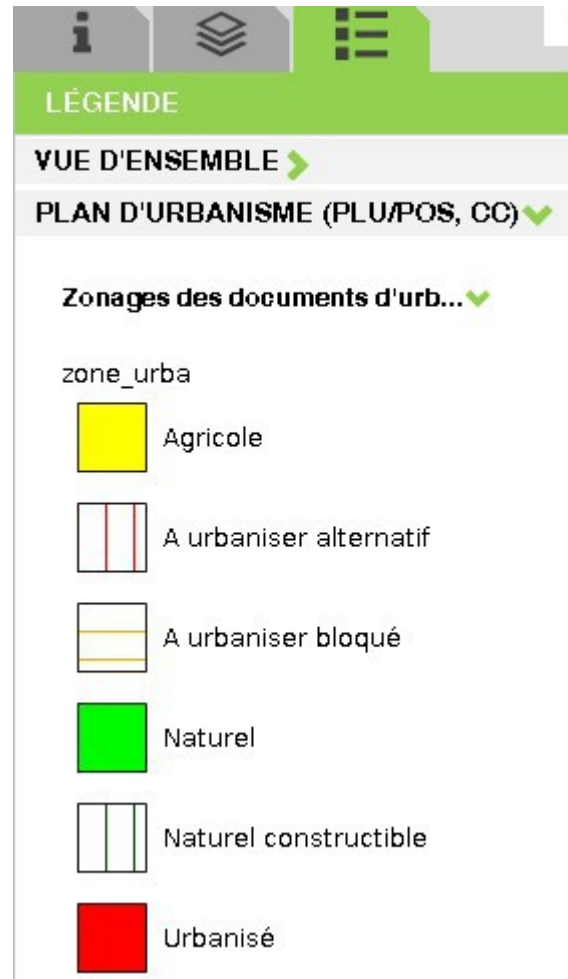
Visualisation plein écran



Gestion des couches



Légende de la carte



Consultation

VENDOME (41269)

DOCUMENTS D'URBANISME

Zone couverte par le DU de la commune de **VENDOME** approuvé le **2013-09-25**.
Zone classée **AUe, zone à urbaniser à court et moyen terme à vocation mixte**, en application du règlement du DU

Zone couverte par le DU de la commune de **VENDOME** approuvé le **2013-09-25**.
Zone classée **18, Orientation d'aménagement et de programmation**, en application du règlement du DU

Un clic ICI

0 500 m

IGN
INSTITUT NATIONAL DE L'INFORMATION GÉOGRAPHIQUE ET CADASTRIQUE

TITRE III – REGLEMENT APPLICABLE AUX ZONES A URBANISER (AU)

ZONE 1AU

La zone 1AU du P.L.U. est une zone naturelle, non équipée, destinée à être ouverte à l'urbanisation et susceptible d'accueillir des constructions à usage dominant d'habitat. L'urbanisation pourra se faire à l'occasion de la réalisation d'une opération d'aménagement d'ensemble ou au fur et à mesure de la réalisation des équipements internes à la zone.

Lorsque la zone est soumise à des risques d'inondations, il a été joint un indice pour les identifier :

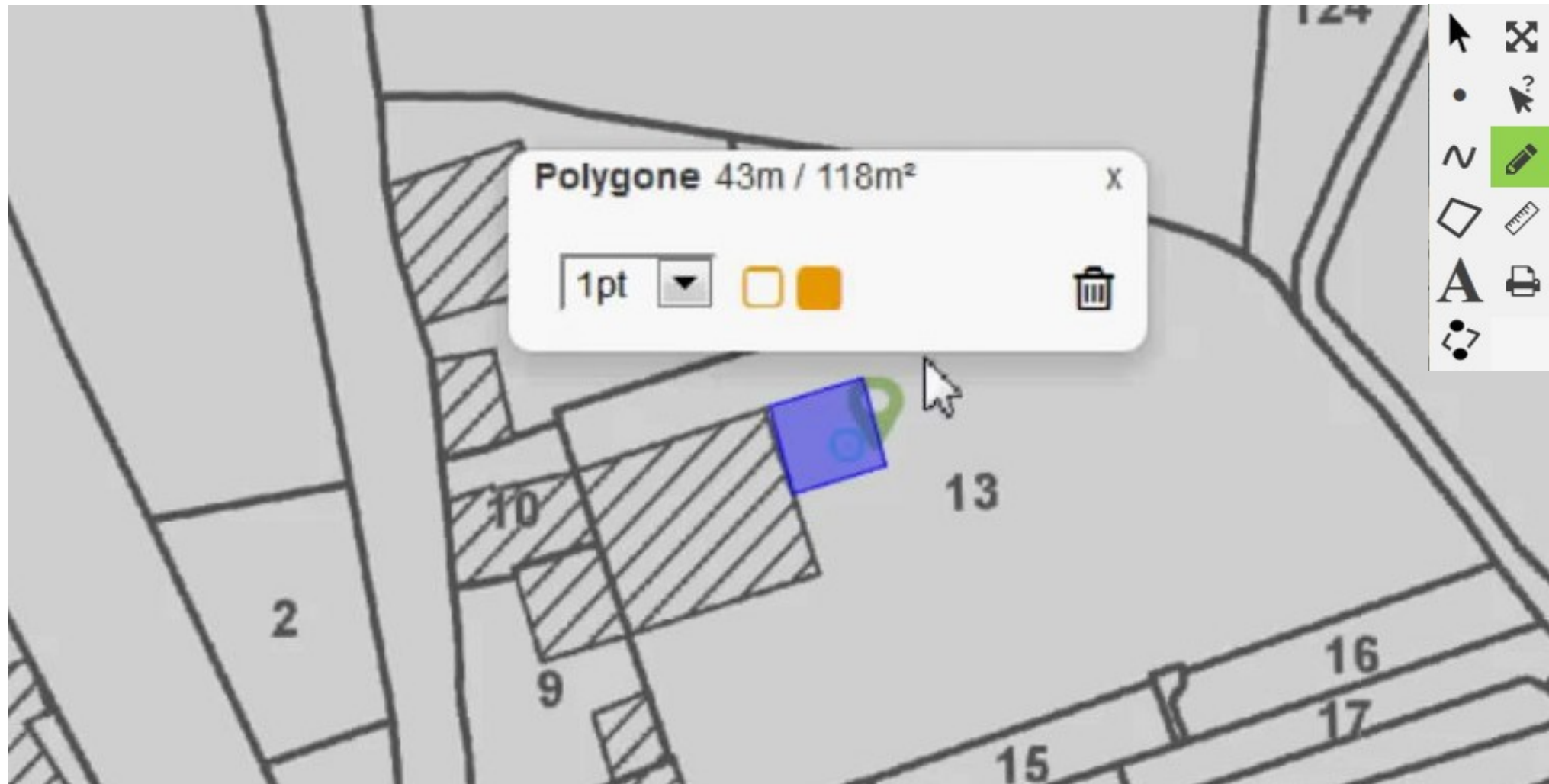
- « s » : lorsque le secteur est soumis à un risque d'aléas faible selon le PERI,

SECTION I – NATURE DE L'OCCUPATION DU SOL

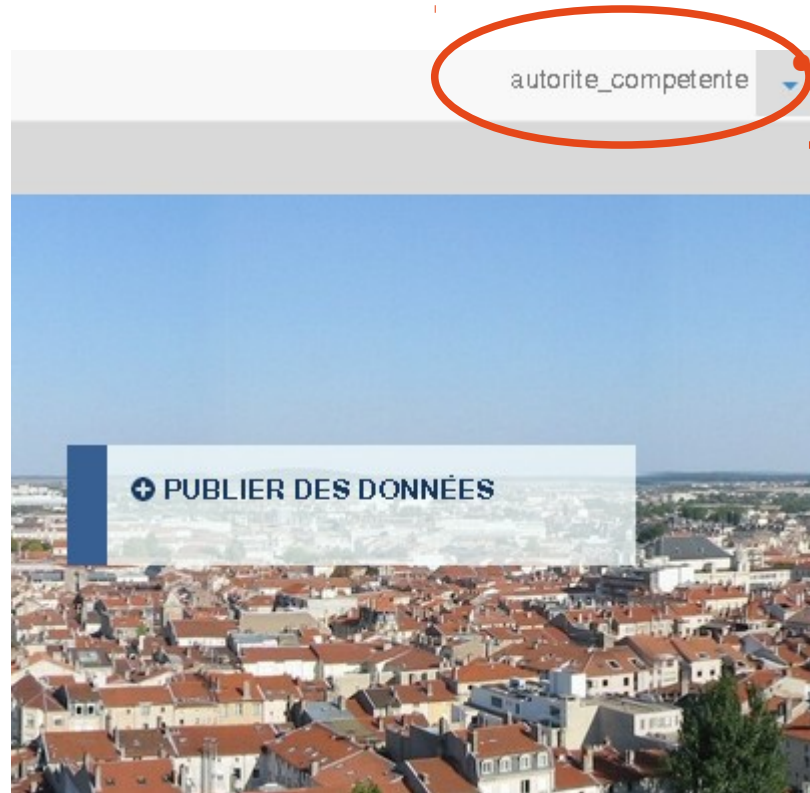
ARTICLE 1AU 1 – OCCUPATIONS ET UTILISATIONS DU SOL INTERDITES

Les constructions à usage industriel.

Outils de croquis, mesures...



Administration



Profils :

- *Grand public*
- Prestataire
- Autorité compétente
- Délégué
- Administrateur

Gestion d'intégration

Accueil > Espace d'administration > Documents

DOCUMENTS



Enrichissez le Géoportail de l'Urbanisme !

Déposez, vérifiez et publiez des données d'urbanisme dont vous avez la charge.

Urbanisme

SUP

SCoT

Nom	Contributeur	Version	Emprise géographique	Téléversé le	Publié le	Status	Rapport
35002_PLU_20111215	autorite_competente	7	AMANLIS	07/10/2014 15h24	07/10/2014 17h02	 Chargement	Annuler   
Donnees_geographiques	autorite_competente	6		01/10/2014 16h37	07/10/2014 17h02	 Chargement	 Annuler   

 AJOUTER UN DOSSIER

 AIDE

 CONNEXION ATOM

 AIDE

Téléversement

+ AJOUTER UN DOSSIER

? AIDE

+ CONNEXION ATOM

? AIDE

🏠 [Comment ça marche ?](#) [Cartographie](#) [Recherche](#)

Accueil > Mes documents > Téléverser

Téléverser des documents

* Choix d'un dossier à valider

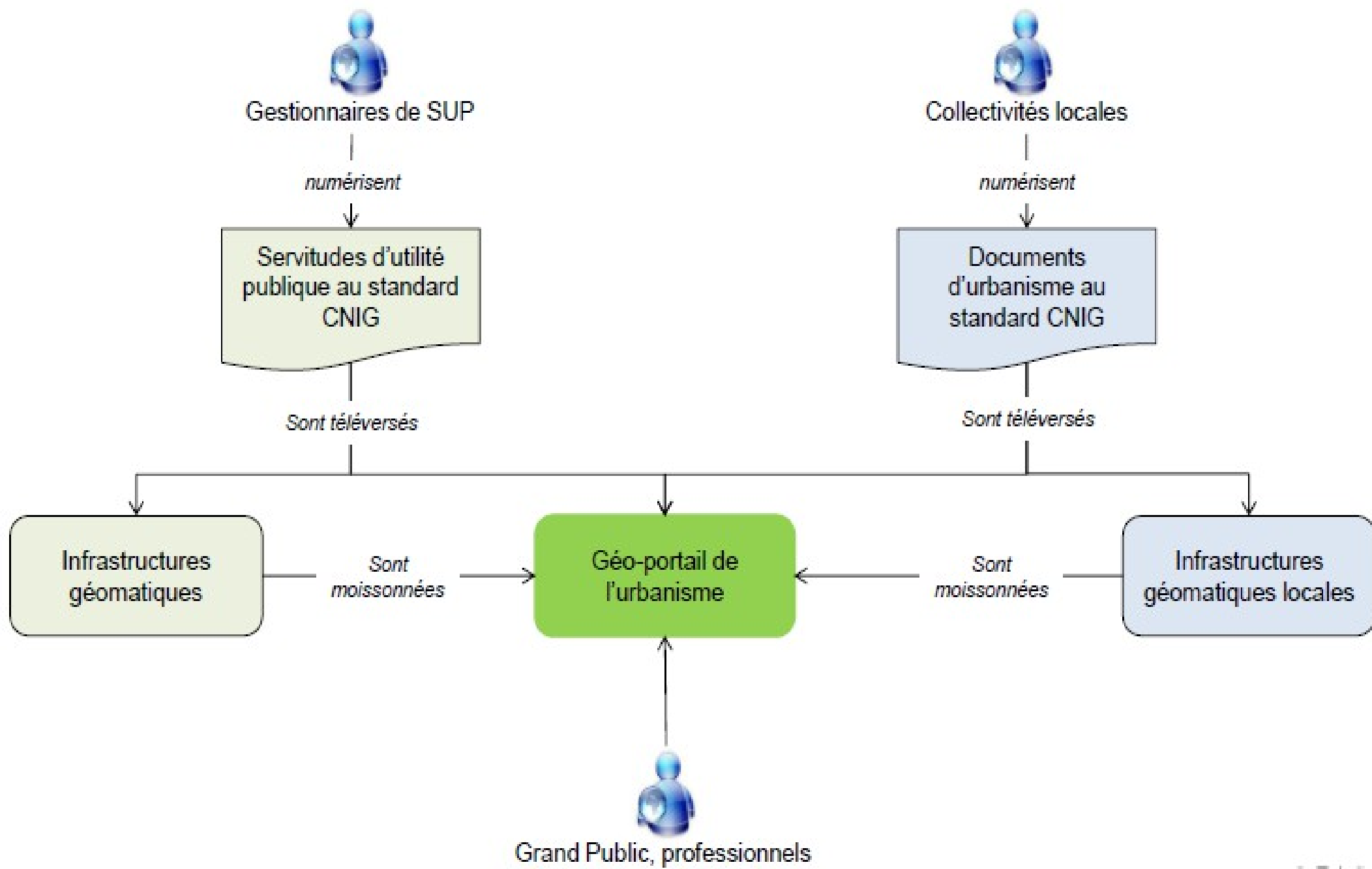
Choisissez un fichier

Envoyer

Présentation vidéo



Principes d'alimentation du GPU

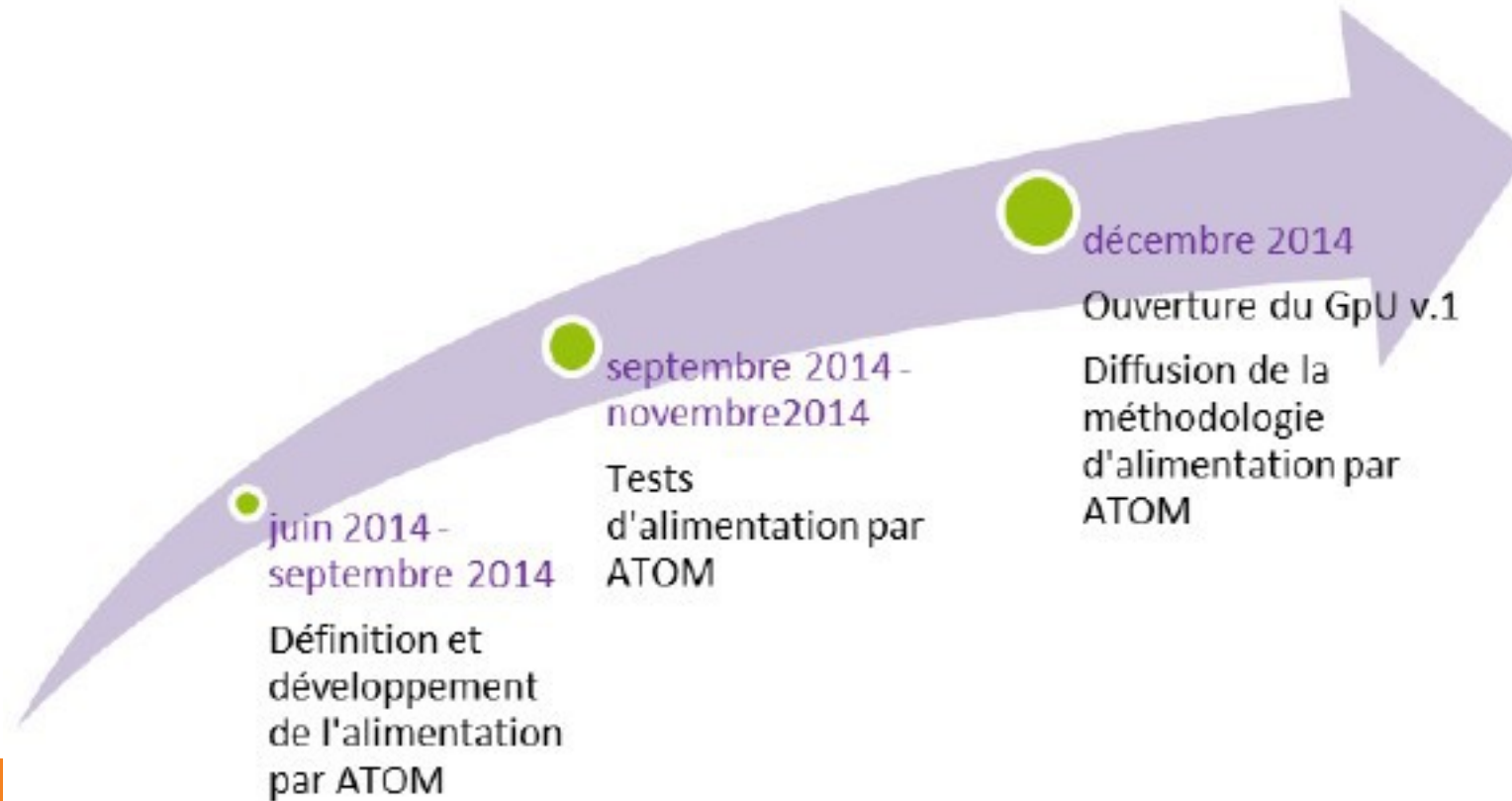


Profils d'alimentation du GPU

- Une alimentation distribuée entre :
- L'autorité compétente
 - Collectivité locale en charge de DU et les gestionnaires de SUP
 - A la charge de téléverser ou de superviser l'alimentation automatique du GPU en DU ou en SUP à chaque création ou actualisation des DU
 - Peut transférer cette tâche d'alimentation à un « délégataire » pour l'alimentation du Géo-portail de l'urbanisme
 - La vérification de fond et la publication in fine du DU lui appartient toujours.
- Le délégataire pour l'alimentation du GPU
 - Structure détenant des données destinées au téléversement (DDT par ex.)
 - IDG pouvant alimenter le GPU de manière automatisée
 - Hérite par délégation des droits d'alimentation de l'autorité compétente.

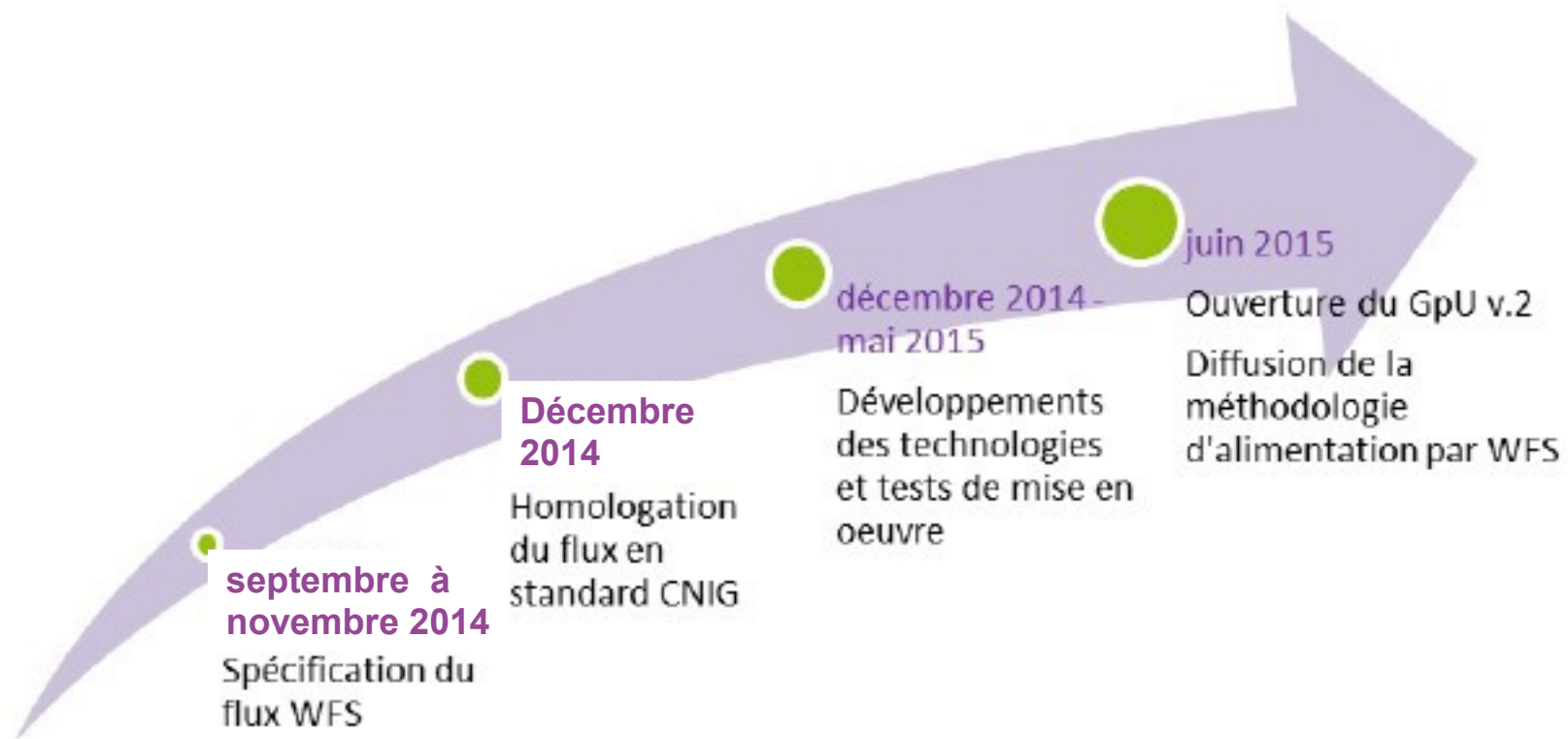
Alimentation automatisée du GPU

- Alimentation automatisée par syndication de contenu
 - Technologie ATOM
 - Testée sur plateformes : Géorchestra (PIGMA) et Prodige (Min. / MIG)



Alimentation automatisée du GPU

- Alimentation automatisée par flux WFS
 - Spécifications du Standard WFS profil Urbanisme
 - Testée sur plateformes : *à déterminer*



- Ordonnance du 19 déc. 2013
- Géoportail de l'urbanisme
- **Standards CNIG PLU & CC**
- COMPA : retours sur le GT Accompagnement et démat DU
- Questions – réponses
- Organisation du GT URBA GEOPAL

Standards CNIG PLU & CC V2014

- Page dédiée du CNIG



Standards CNIG Urbanisme

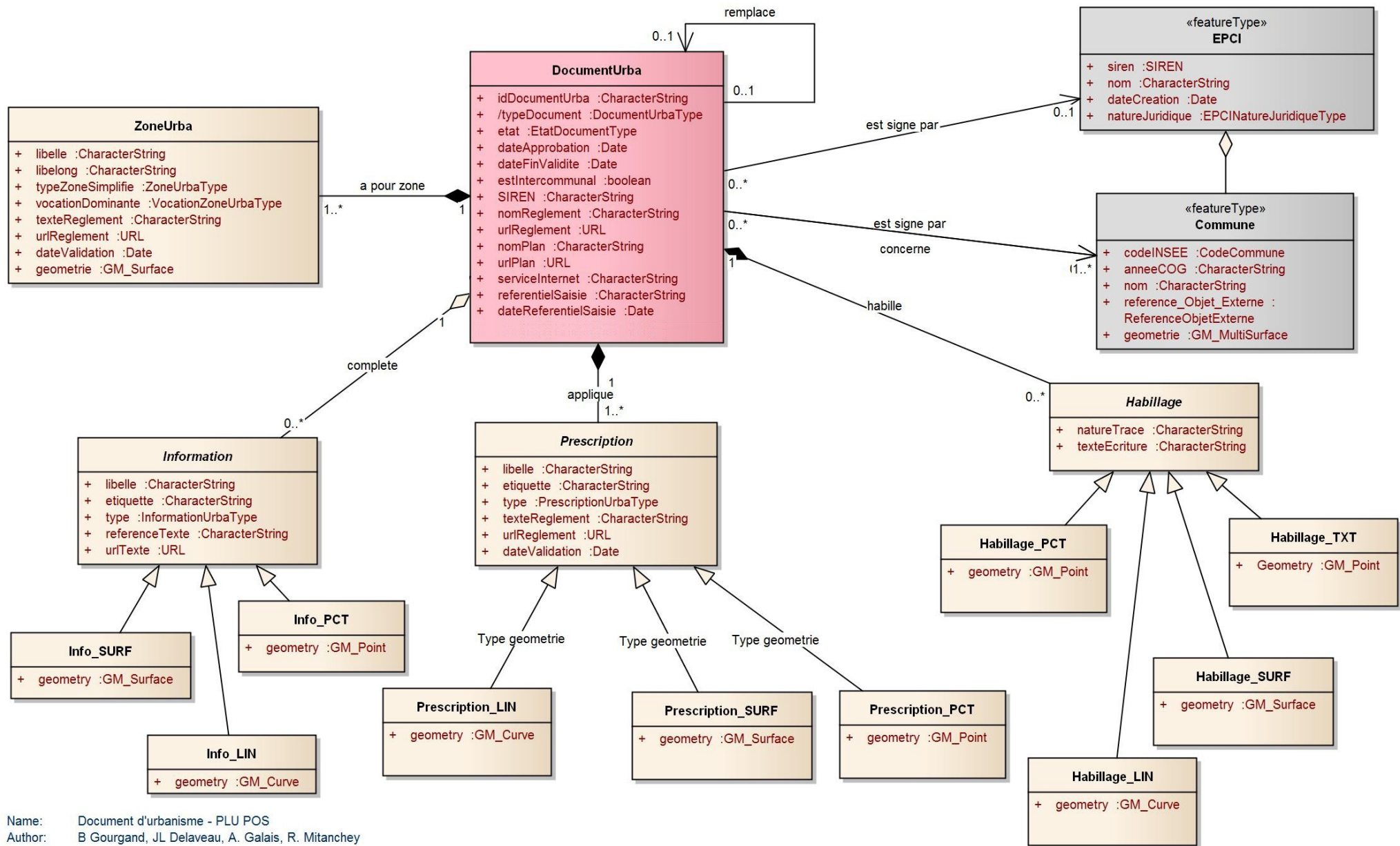
- Historique :
 - Recommandations CNIG **2006**, Cahier des charges **2007**
 - Actualisation **2010** (rédaction du standard Cartes Communales)
 - Actualisations : juin **2012**, avril **2013**
 - Standard CNIG **SUP déc. 2013**
 - Actualisation Standard CNIG PLU & CC : octobre **2014**

Forte évolution du contexte

- Ordonnance du 19 décembre 2013
- Projet & développement du Géoportail de l'urbanisme
 - Intégration (PLU, CC, SUP) exclusivement basée sur les Standards CNIG
 - Communauté d'utilisateurs élargie à toutes les collectivités ayant un DU
==> besoin d'améliorer le standard, le rendre plus précis, plus lisible
- Loi ALUR
 - Entraîne de nouvelles occurrences dans les prescriptions
 - Recodifie certains articles du code de l'urbanisme (refonte de l'article L. 123-1-5) *==> nouvelles références au code de l'urba au 27 mars 2014*
 - Affirmation du PLUi
 - Intégration de nouvelles pièces écrites : POA
 - Les SUP sont annexées aux Cartes Communales

MCD inchangé

class Document d'urbanisme - PLU POS



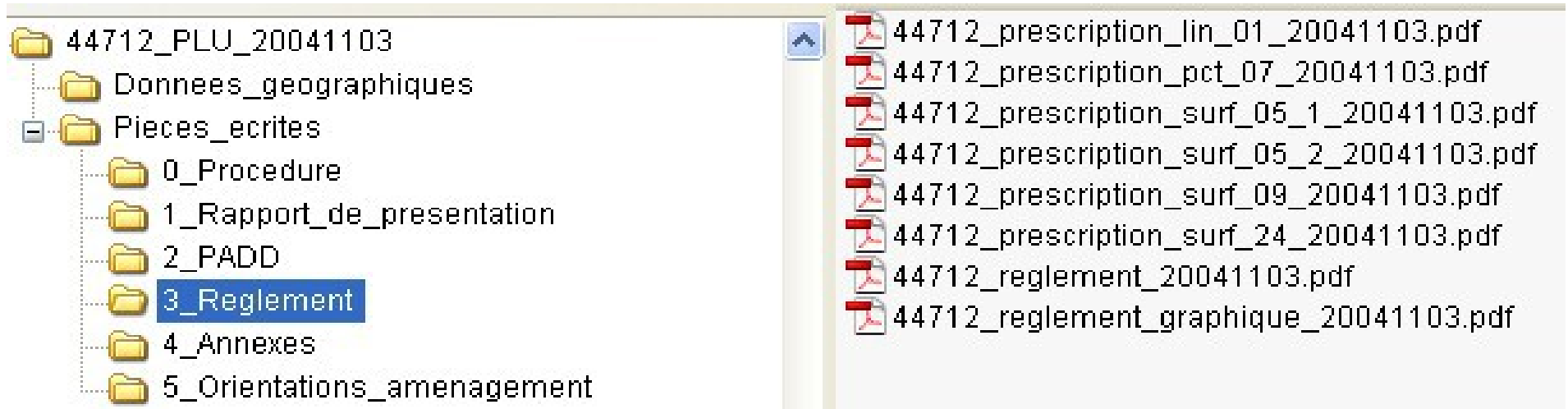
Name: Document d'urbanisme - PLU POS
 Author: B Gourgand, JL Delaveau, A. Galais, R. Mitanchey
 Version: 2.0
 Created: 01/09/2009 15:40:11
 Updated: 05/06/2014 13:49:59

Compléments à la version précédente

- Plan de Sauvegarde et de Mise en Valeur
 - Un document d'urbanisme à part entière à l'intérieur du PLU
- Implémentation des PLU intercommunaux
 - Le PLUi est vu comme un PLU avec quelques spécificités
- Nouvelles occurrences suite aux évolutions du code de l'urba
 - Typezone Ah
 - Prescriptions « secteur à densité minimale de construction », etc.
- Réponses aux besoins des utilisateurs
 - Sous-classification des prescriptions et périmètres d'information
 - Attributs supplémentaires optionnels, avec des cas d'utilisation

Faciliter l'utilisation

- Nombreux détails d'implémentation
 - Description précise de l'implémentation et l'arborescence attendue
 - Indication de ce qui est obligatoire / facultatif. Formatage. Encodage...
 - Classement des pièces écrites davantage axé « métier » urbanisme



- Toilettage du standard
 - Harmonisation rigoureuse des Standards POS/PLU et CC
 - Cohérence interne, correction des erreurs résiduelles

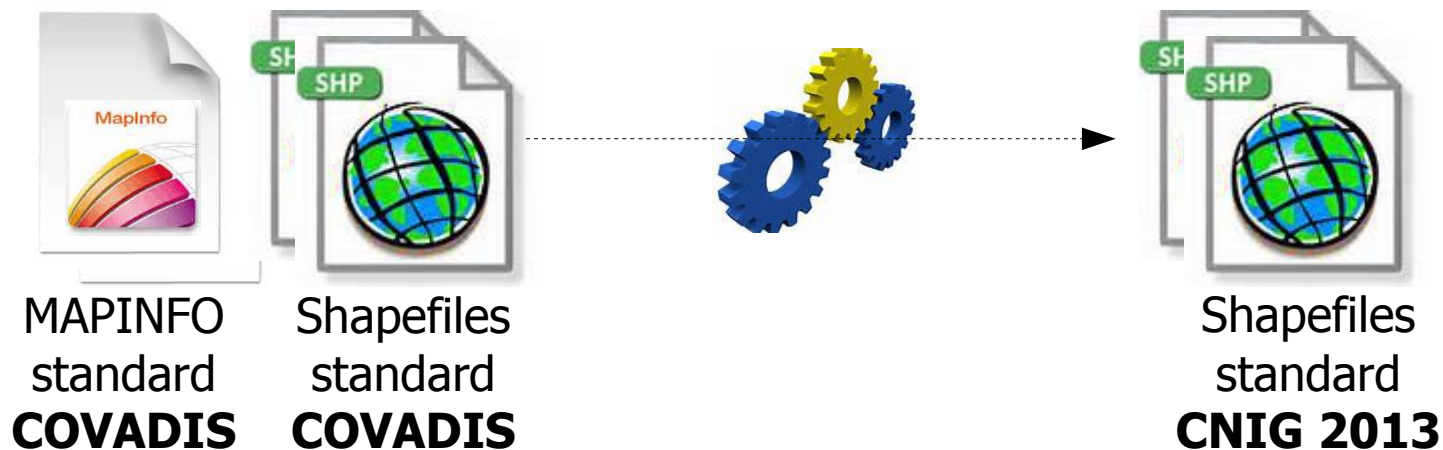
Accompagnement de l'utilisateur

- Facilitation de la lecture et appropriation du standard
 - Clarification des concepts urbanistiques et géomatiques
 - Document de suivi des modifications Standard CNIG V2013 => V2014
 - Mention aux ressources disponibles (Forum, FAQ, contacts)
- Page dédiée sur le site du CNIG
 - Standard **CNIG POS/PLU/CC V2013** (19 avril 2013)
 - Jeux-tests (Vendôme, lots COVADIS convertis CNIG)
 - **Consignes de saisie des métadonnées** et fichier XML associé
 - Standard **CNIG SUP V2013** (19 décembre 2013) complété des **fiches méthodologiques SUP**



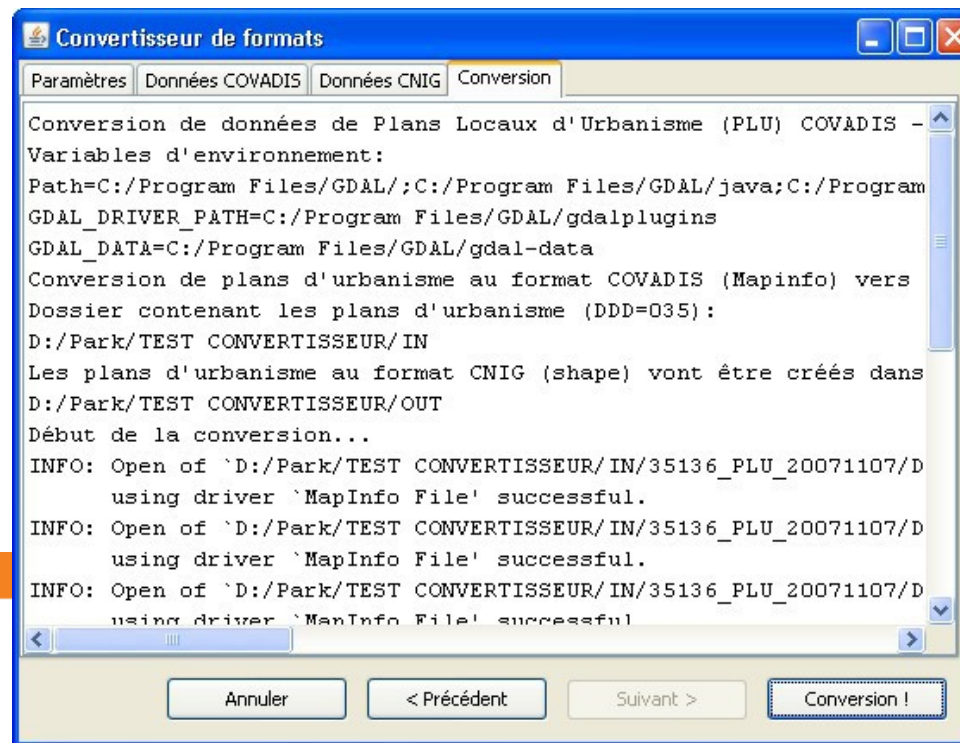
Conversion COVADIS => CNIG

- Le GPU intègre uniquement les DU et SUP aux standards CNIG
- GPU V1 déc 2014 et GPU V2 juin 2015 intègre Std CNIG V2013
- Les DU au std COVADIS devront être préalablement convertis
- Convertisseur COVADIS => CNIG V2013 développé par CEREMA



Convertisseur

- Traite les PLU/CC, et prochainement les SUP
- ETL Talend Open Studio + module Spatial GDAL/OGR + JAVA
- Installation en application java indépendante
- Respect du standard CNIG V2013
- Sortie au format shape uniquement
- Sensible aux conventions de nommage
- Tolérance aux écarts au géostandard COVADIS



- Ordonnance du 19 déc. 2013
- Géoportail de l'urbanisme
- Standards CNIG PLU & CC
- **COMPA : retours sur le GT Accompagnement et démat DU**
- Questions – réponses
- Organisation du GT URBA GEOPAL

- Ordonnance du 19 déc. 2013
- Géoportail de l'urbanisme
- Standards CNIG PLU & CC
- COMPA : retours sur le GT Accompagnement et démat DU
- **Questions – réponses**
- Organisation du GT URBA GEOPAL

- Ordonnance du 19 déc. 2013
- Géoportail de l'urbanisme
- Standards CNIG PLU & CC
- COMPA : retours sur le GT Accompagnement et démat DU
- Questions – réponses
- **Organisation du GT URBA GEOPAL**

Quels axes de réflexion pour le GT Urba GEOPAL ?

- Bonnes pratiques pour des DU intégrables dans le GPU
- Tests d'alimentation du GPU via GEOPAL et autres IDG
- Une typologie des collectivités pour la numérisation des DU ? Actions spécifique en fonction de cette typologie ?
- Qui fait quoi ? Entre les différents acteurs. Comment on le fait ?
- Sensibiliser les bureaux d'études
- Coordination entre les différents échelons territoriaux
- Inventaire du stock de DU numérisés en cours. Idem les SUP
- Relation avec le PM Urba Géobretagne ([site](#) et [feuille de route](#))
- Quel lien avec l'instruction ADS ?
- ...

Merci de votre
attention